

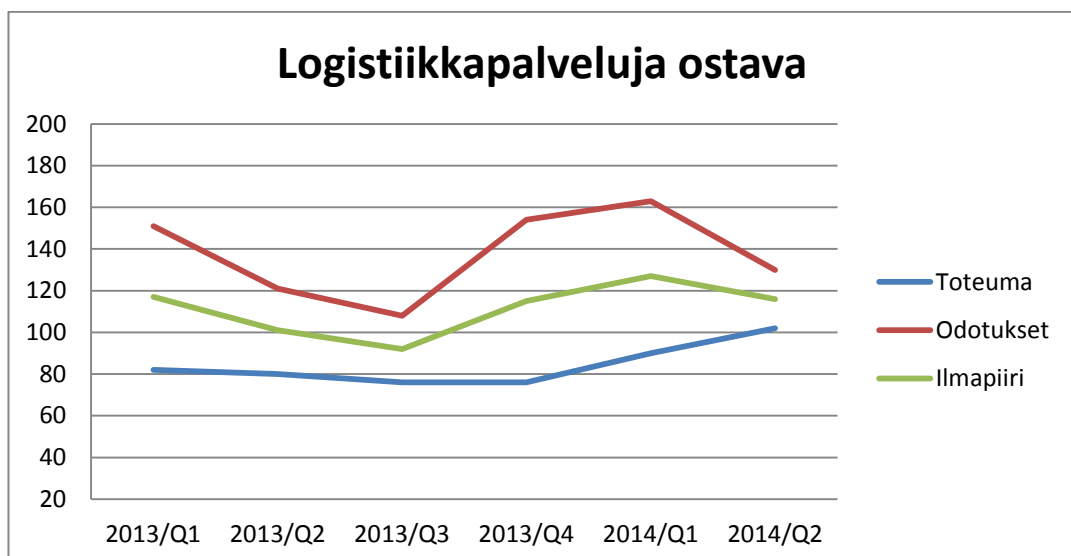
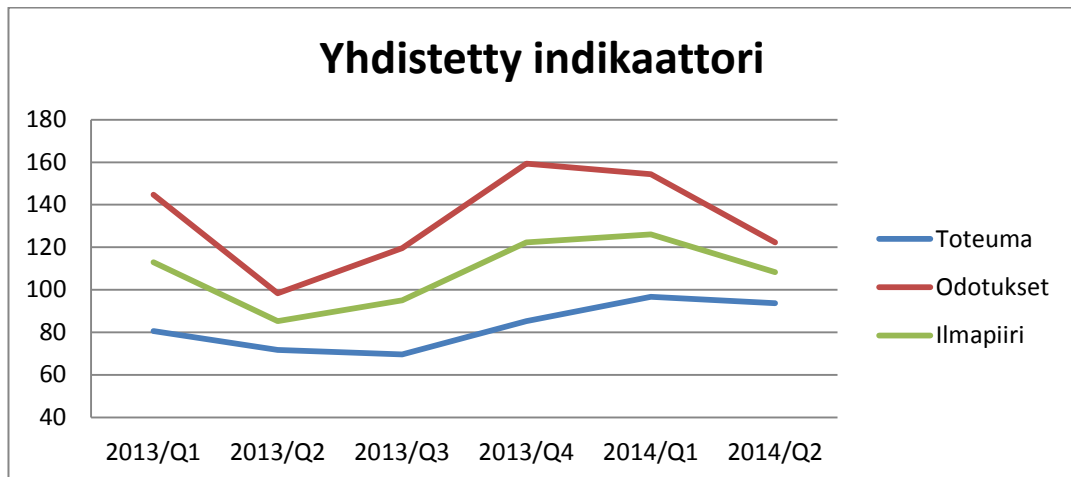
Tuonti- ja vientikuljetuksissa edelleen negatiivinen vire

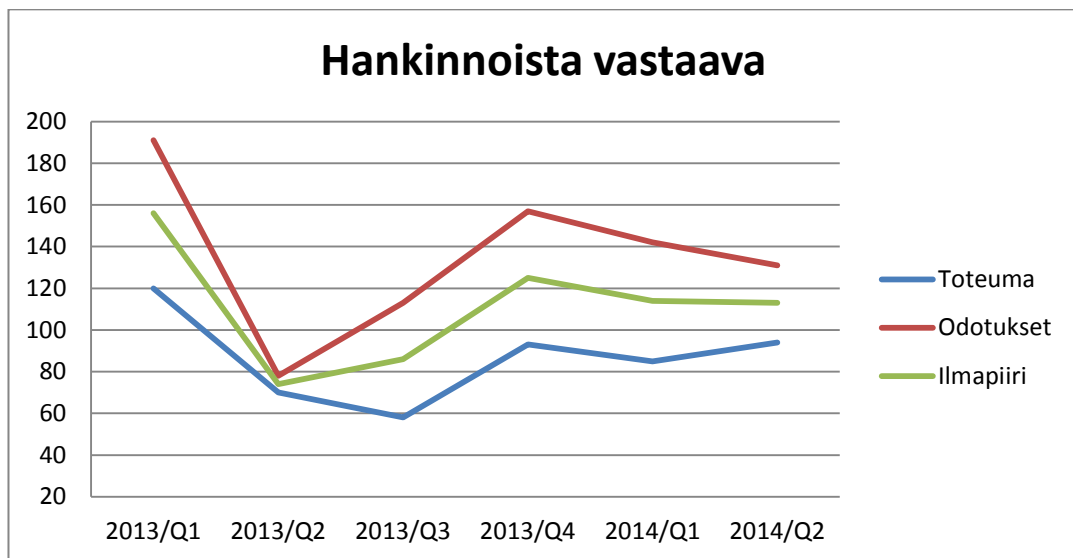
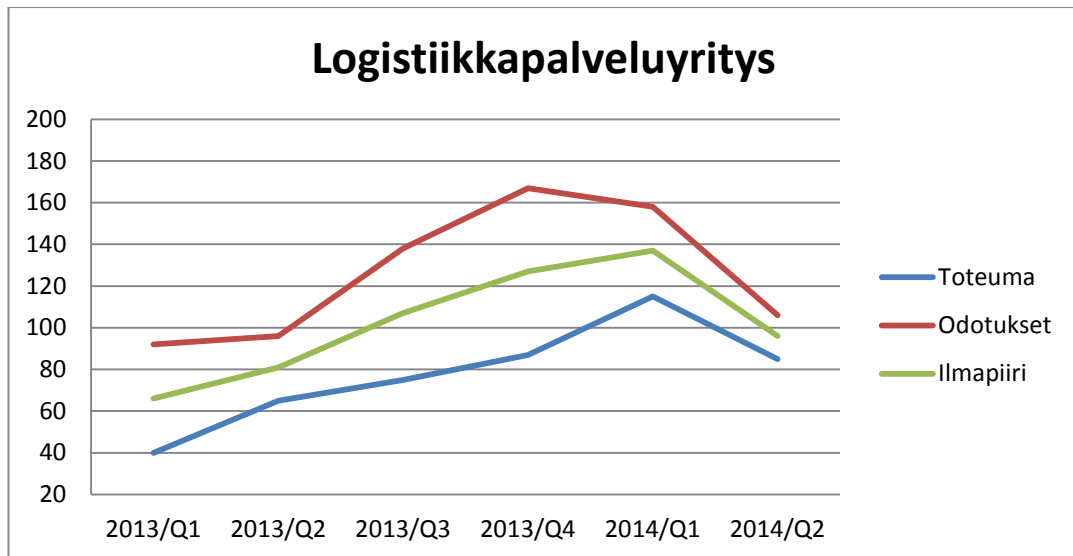
LOGY-barometrin Q2/2014 kyselyyn vastasi yhteensä 290 henkilöä. Vastaajista 31 % edusti logistiikkapalvelujen ostajia, 32 % logistiikkapalvelun toimittajia ja 37 % vastaajista profiloiti itsensä hankinnoista vastaavaksi. Seuraava barometri toteutetaan lokakuun alussa.

Tuonti- ja vientikuljetusten toteumassa näkyy edelleen negatiivista kehitystä, myös odotuksissa näkyy selkeästi suurempi varovaisuus kuin aiemmissa kyselyissä. Hankintamittailaiset eivät odota kasvua uusissa tilauksissa. Tämä indikoi sitä, ettemme tule näkemään myöskään lähitulevaisuudessa käännettä kasvuun tavaravolyymeissa.

LOGY-barometrin kyselyjä on tehty puolentoista vuoden ajan. Kuuden barometrin jälkeen on nyt mahdollista nähdä trendejä. Logistiikkapalveluyritysten arvioissa voi huomata muutoksen negatiivisempaan. Muilla ryhmillä toteuma on nousussa kohti normaalitasoa, mutta kaikilla odotukset tulevasta eivät ole niin positiivisia kuin aiemmissa kyselyissä.

Kaavion arvo 100 (normaalitaso) kuvastaa tilannetta, jossa positiivisia ja negatiivisia vastauksia on yhtä monta (200 kaikki vastaukset positiivisia ja 0 kaikki negatiivisia). Ilmapiiri on yhdistelmä toteumasta ja odotuksista. Yhdistetty indikaattori -kaaviossa on laskettu keskiarvot kolmen ryhmän vastauksista toteuman, odotusten ja ilmapiirin osalta.





Barometriin vastanneet saavat kyselyn kaikki tulokset.