

LOGY

LOGY-BAROMETRI

Q1/2017
toteuma ja odotukset

**Logistiikkapalveluja ostavat
Logistiikkapalvelujen tarjoajat
Hankinnan ammattilaiset**

www.logy.fi

Suomi talouskasvussa? LOGY-barometrin toteumat lupailevat hyvää, sekä seuraaville kvartaaleille on asetettu kovat odotukset.

Tilastokeskuksen mukaan bruttokansantuote kasvoi 1,2 prosenttia edelliseen kvartaaliin verrattuna ja kansantalouden työpäiväkorjattu tuotanto kasvoi 2,7 prosenttia vuodentakaisesta. Tämä näkyy myös LOGY-barometriin vastanneissa yrityksissä. Toteumat olivat edelleen korkealla tasolla ja tulevien kvartaaleiden odotukset vieläkin korkeammalla.

LOGY-barometrin Q1/2017 kyselyyn vastasi yhteensä 242 henkilöä, joista 32 % edusti logistiikkapalvelujen ostajia, 24 % logistiikkapalvelujen toimittajia ja 44 % vastaajista profiloiti itsensä hankinnoista vastaavaksi.

Kiitos kaikille kyselyyn vastanneille!

Osallistumisen kuljetuspäivään voitti Riku Siren, Megahub. Onnea Riku!

Tutustu myös vertailuun Suomen ja Saksan tilanteesta ja näkymistä perustuen maiden indikaattorien tuloksiin.

Seuraava barometri toteutetaan heinäkuussa 2017.

Tämä yksityiskohtainen esittely barometrin tuloksista lähetetään vain barometriin vastanneille, joten kannattaa pysyä vastaajana jatkossakin. Välitäthän tietoa barometrasta ja mahdollisuudesta liittyä sen vastaajaksi myös kollegoillesi ja muulle verkostollesi.

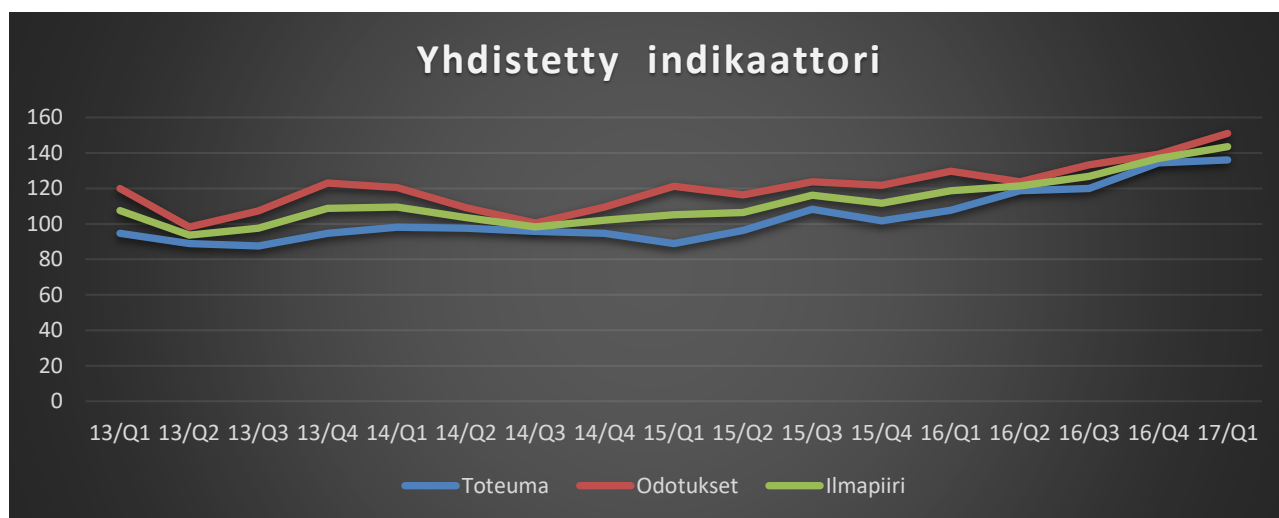


Markku Henttinen, toimitusjohtaja, Suomen Osto- ja Logistiikkayhdistys LOGY ry

VERTAILUT

Yhdistetty indikaattori näyttää toteuman laskeneen sekä odotusten että ilmapiirin suhteen vuoden 2017 ensimmäisellä kvartaalilla. Kaikki indikaattorit osoittava koilliseen. Toteuma hienoisessa nosteessa. Ilmapiiri ja odotukset selvässä nousussa.

Kaavion arvo 100 (normaalitaso) kuvastaa tilannetta, jossa positiivisia ja negatiivisia vastauksia on yhtä monta (200, että kaikki vastaukset positiivisia ja 0, että kaikki negatiivisia). Ilmapiiri on yhdistelmä toteumasta ja odotuksista. Yhdistetty indikaattori -kaaviossa on laskettu keskiarvot kolmen ryhmän vastauksista toteuman, odotusten ja ilmapiirin osalta.

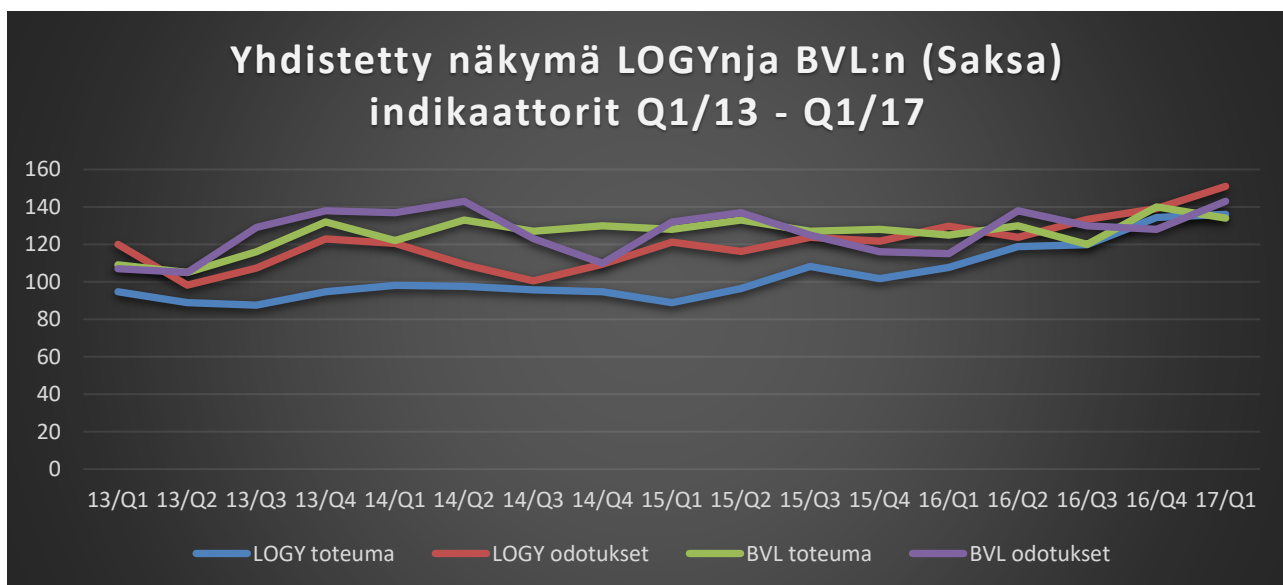
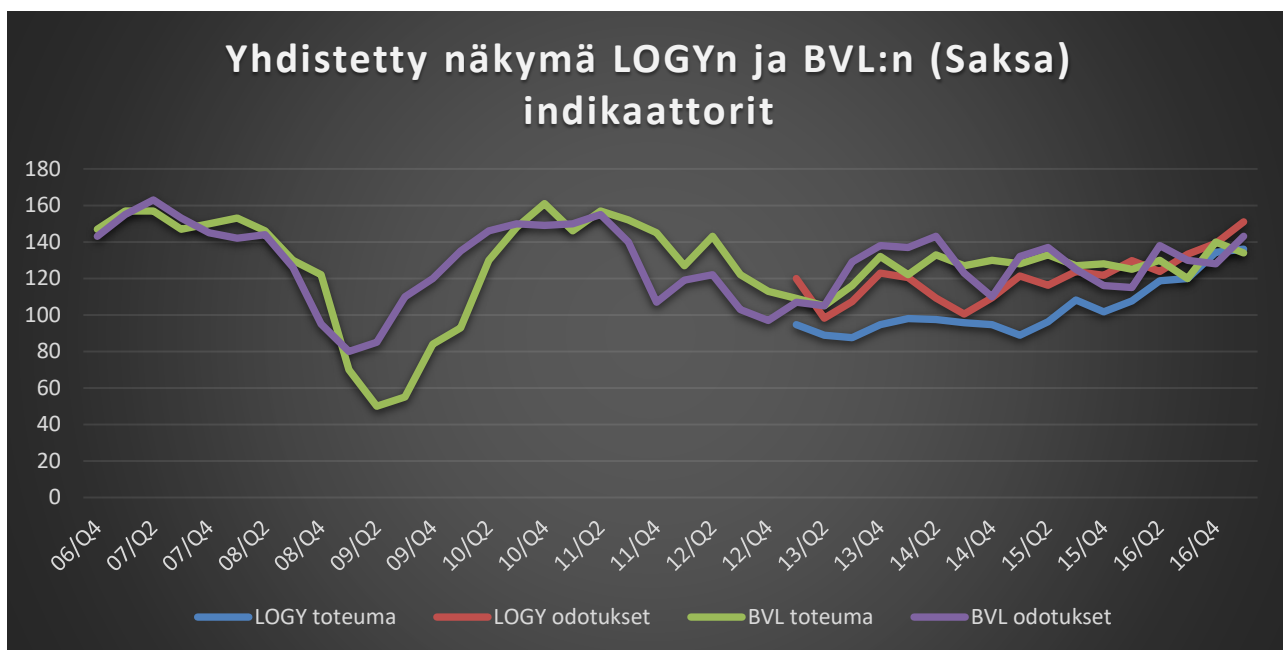


LOGY-barometri Q1/2017

2

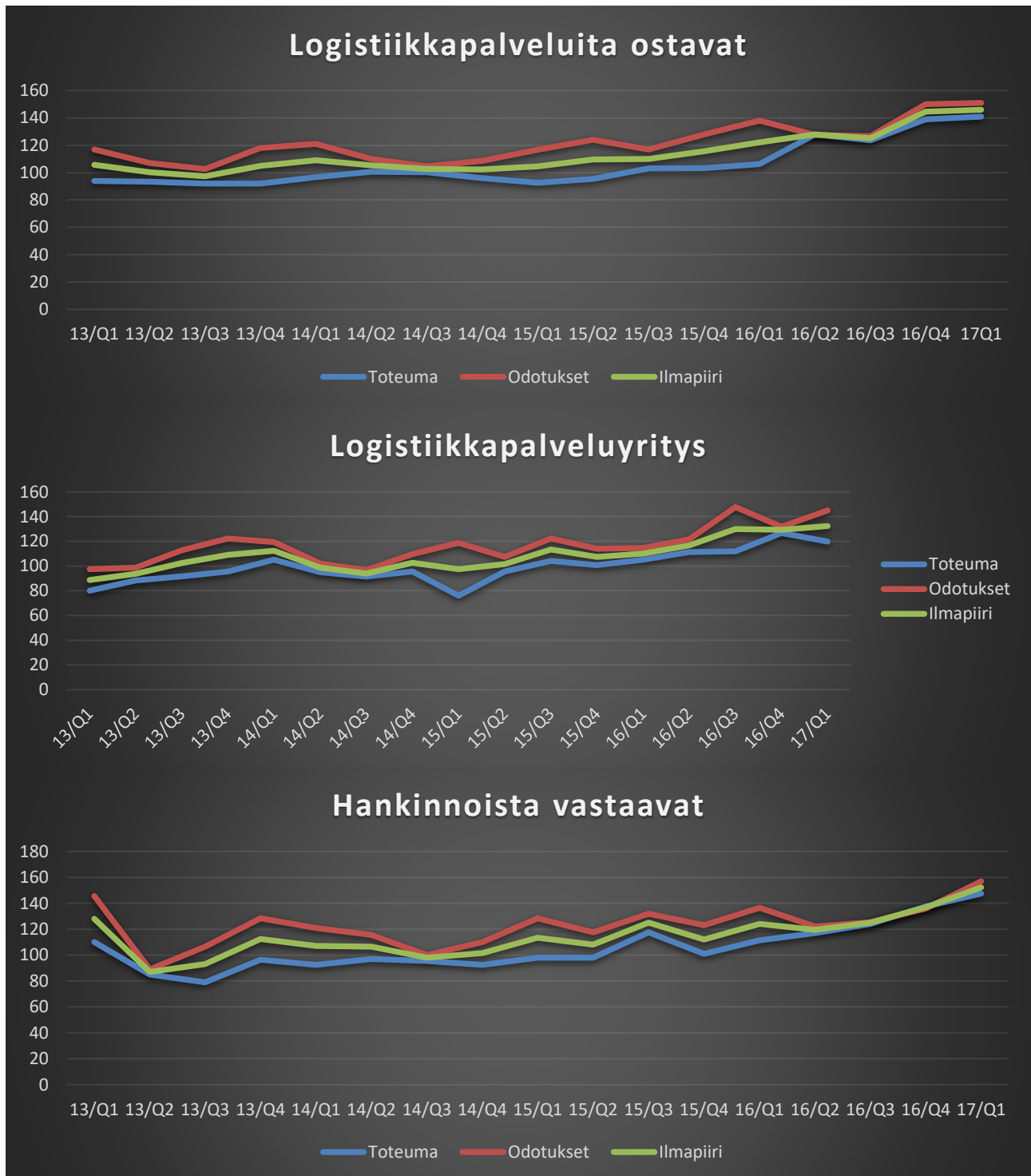
LOGYN JA BVL:N INDIKAATTORIEN TULOSTEN VERTAILU

Alla olevassa viivakaaviossa näkyy sekä LOGYn että saksalaisen logistiikka-alan yhdistys BVL:n (Bundesvereinigung Logistik) indikaattorien erilliset tulokset toteuman ja odotusten osalta. BVL:n indikaattorin toteuma on laskenut hieman kahden edellisen kvartaalin nousun jälkeen. Saksalaisten vastaajien odotukset ovat puolestaan nousseet yli toteuman. Suomen toteuman trendiviiva jatkaa hienosti nousuaan. Myös odotukset ovat edelleen nosteessa ja tulevaisuuden odotukset ovat hieman saksalaisia positiivisempia.



LOGY-BAROMETRIN ERI VASTAAJARYHMIEN VERTAILUT

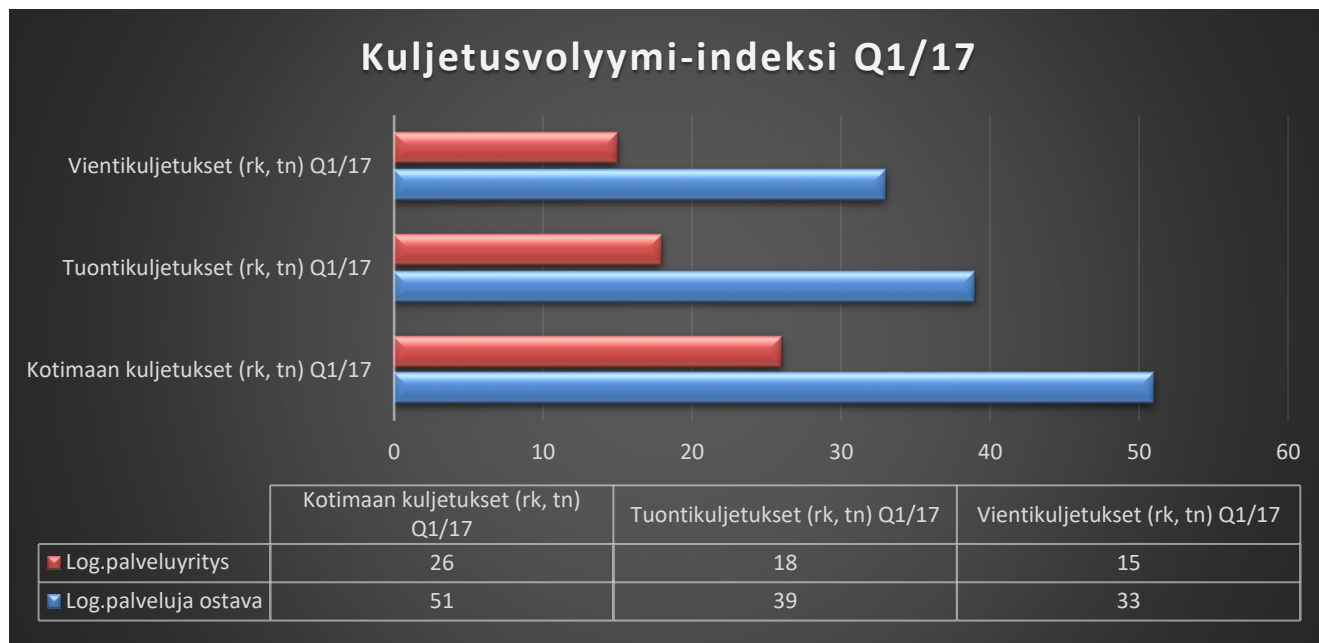
Seuraavissa kaavioissa kyselyssä saaduista vastauksista on laskettu indeksi, joka ilmaisee positiivisten ja negatiivisten vastausten erotuksen jaettuna kaikkien vastaajien määrällä. Nollan yläpuolella oleva indeksiluku siis tarkoittaa, että positiivisia arvioita on enemmän kuin negatiivisia.



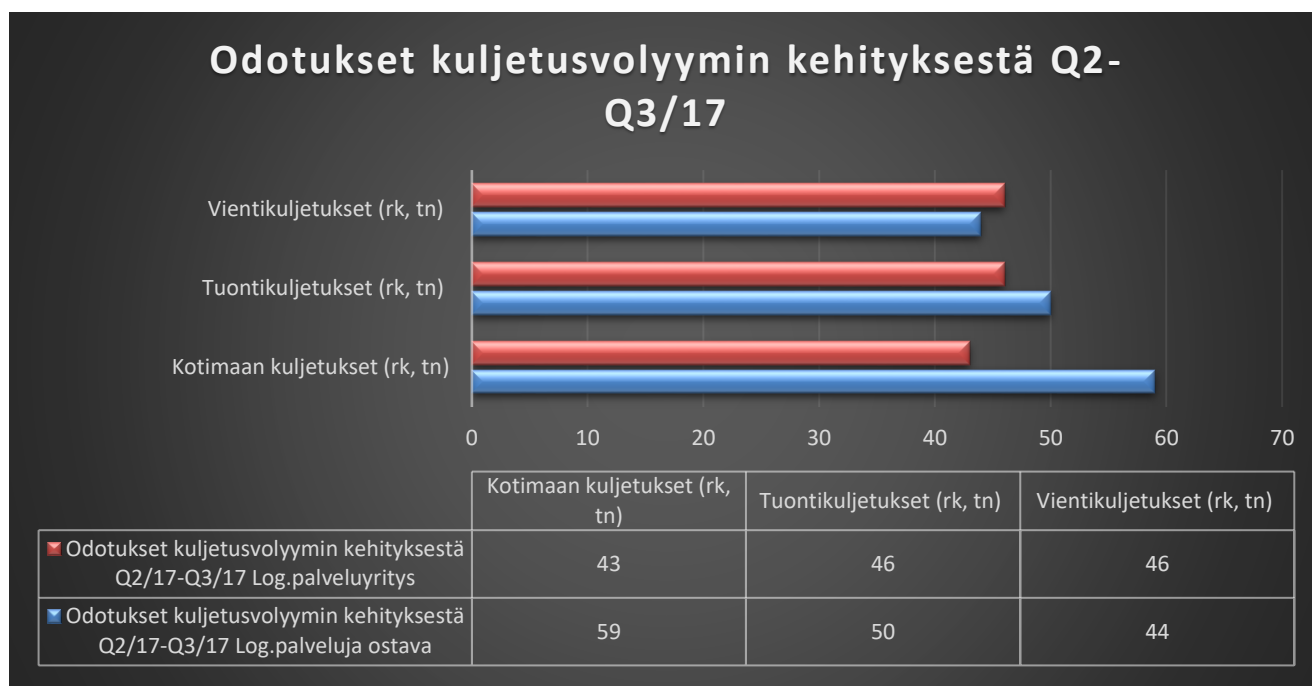
1. KULJETUSVOLYYMI-INDEKSI Q1/2017

KULJETUSVOLYYMIT

Toteutunut tammi- maaliskuu 2017



Odotukset huhtikuu 2017 – syyskuu 2017

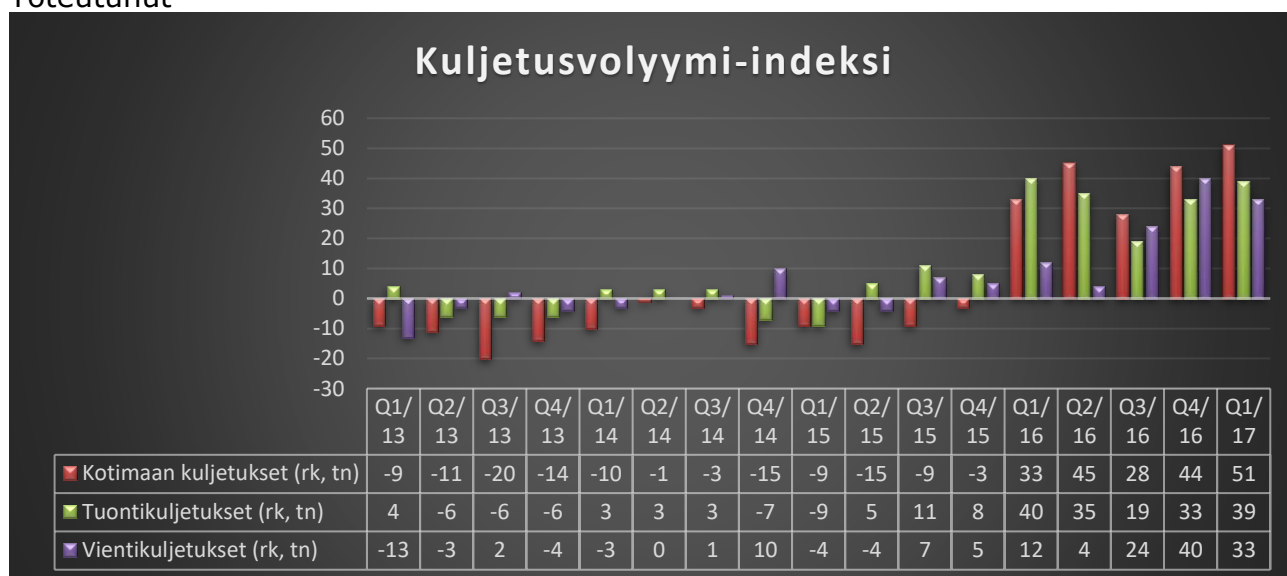


1.1. KULJETUSVOLYMI-INDEKSIEN KEHITYS Q1/2013-Q1/2017

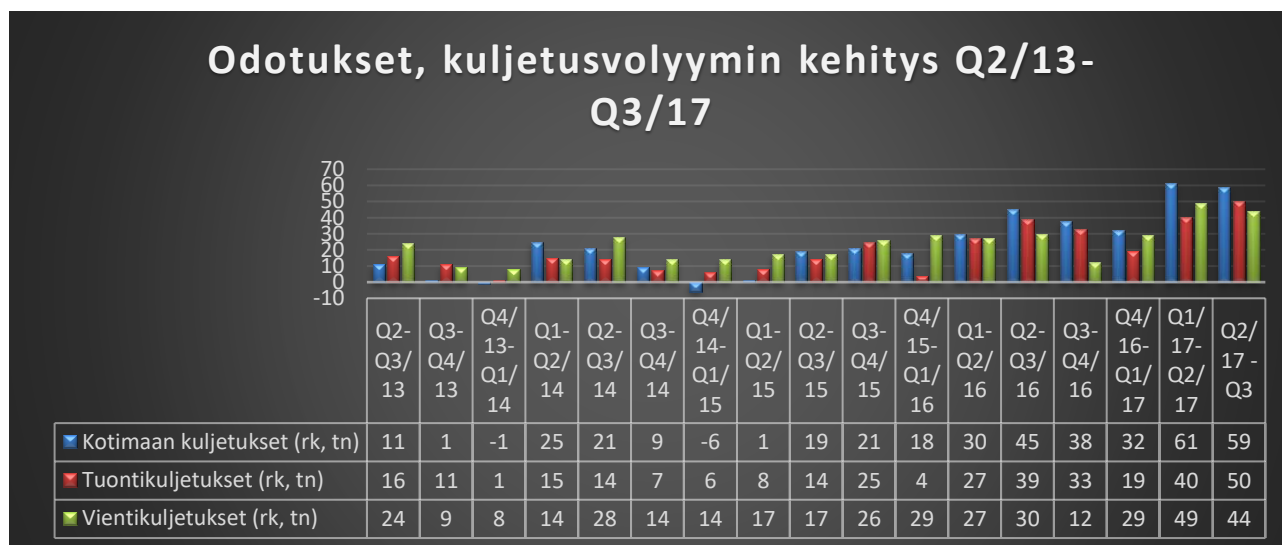
LOGISTIIKKAPALVELUJA OSTAVAT YRITYKSET

Logistiikkapalveluja ostavien yritysten kotimaan kuljetukset ovat nousseet uuteen ennätykseen vuoden ensimmäisellä kvartaalilla. Tuontikuljetukset ovat nousseet edellisestä kvartaalista lähes vuoden 2016 ensimmäisen kvartaalin ennätystasolle. Vientikuljetukset ovat hieman laskeutuneet edellisen kvartaalin ennätyksestä, mutta ovat vieläkin korkealla tasolla. Odotukset tälle kvartaalille olivat todella kovat edellisen kvartaalin päätteeksi. Hieman niistä kuitenkin jäätin. Odotukset ovat kuitenkin edelleen huipussaan ja seuraaville kvartaaleille Q2 ja Q3 on odotettavissa kasvua kaikissa mitattavissa osa-alueissa.

Toteutunut



Odotusten kehitys



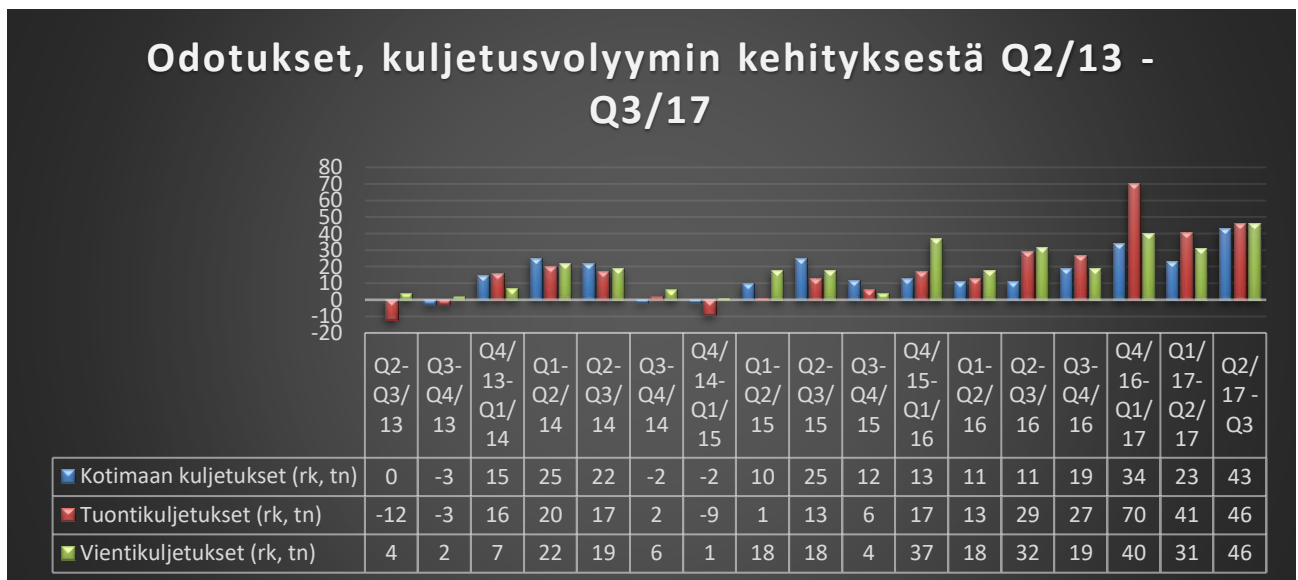
LOGISTIIKKAPALVELUJA TARJOAVAT YRITYKSET

Logistiikkapalveluyritysten toteuma sekä kotimaan kuljetuksissa että tuontikuljetuksissa ovat hieman laskeneet viime kvartaalin ennätyksistä. Vientikuljetukset puolestaan ovat jatkaneet kasvuaan. Logistiikkapalveluita tarjoavien yritysten odotukset aivan kuten logistiikkapalveluita ostavillakin yrityksillä ovat korkealla ja odotettavissa on kasvua jokaisella alueella.

Toteutunut



Odotusten kehitys



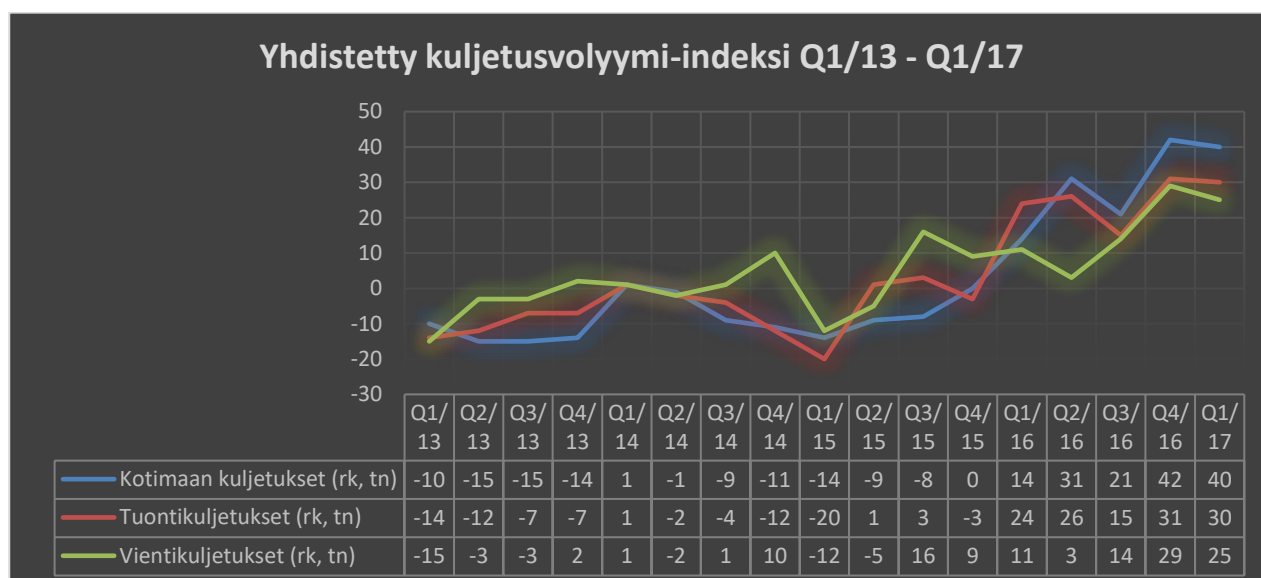
1.2 YHDISTETTY KULJETUSVOLYMI-INDEKSI

Kun Suomen logistiikkapalveluja ostavien yritysten ja logistiikkapalveluyritysten vastaukset lasketaan yhteen, saadaan yhdistetty kuljetusvolyymi-indeksi.

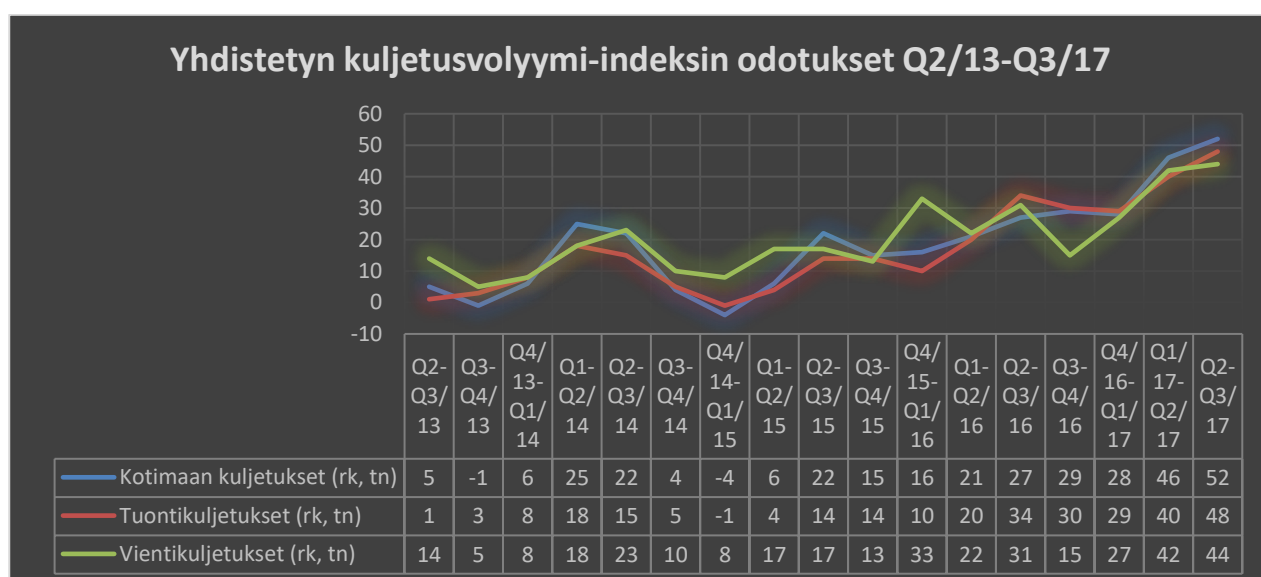
INDEKSIIN KEHITYS

Yhdistetty indeksi on luonnollisesti pitkälti erillisten indeksien mukainen. Toteumat ovat hie-
man tasautuneet edellisen kvartaalin nousupiikistä. Odotukset puolestaan jatkavat kasvuaan ja seuraaville kvartaaleille on nyt ladattu paljon odotuksia.

Toteutunut



Odotusten kehitys



1.3 VASTAUSTEN JAKAUMAT Q1/2017

KOTIMAAN KULJETUKSET

Toteutunut tammi-maaliskuu 2017

Logistiikkapalveluyritysten vastaajista 38 % näkee kotimaan kuljetusten volyymeissä kasvua, kun taas 27 % näkee tilanteen säilyneen ennallaan. Ostavia ja toimittajia vertaillen on huomioitava, että kotimaan kuljetukset eivät koske 20 % logistiikkapalveluita toimittavia yrityksiä.

Kun taas logistiikkapalvelujen ostajista yli puolet kokee kotimaan volyymien kasvaneen ja 40% pysyneen ennallaan.



Odotukset huhti-syyskuu 2017

Ostavista yrityksistä 64 % odottaa kotimaan kuljetuksissa kasvua, kun 31 % uskoo tilanteen pysyvän ennallaan. Toimittajistakin lähes puolet uskoo kotimaan kuljetusten kasvavan ja 29 % odottaa tilanteen pysyvän muuttumattomana. Tärkeää on, että vain 5 % molemmissa uskoo volyymien laskevan.



1.3 VASTAUSTEN JAKAUMAT Q1/2017

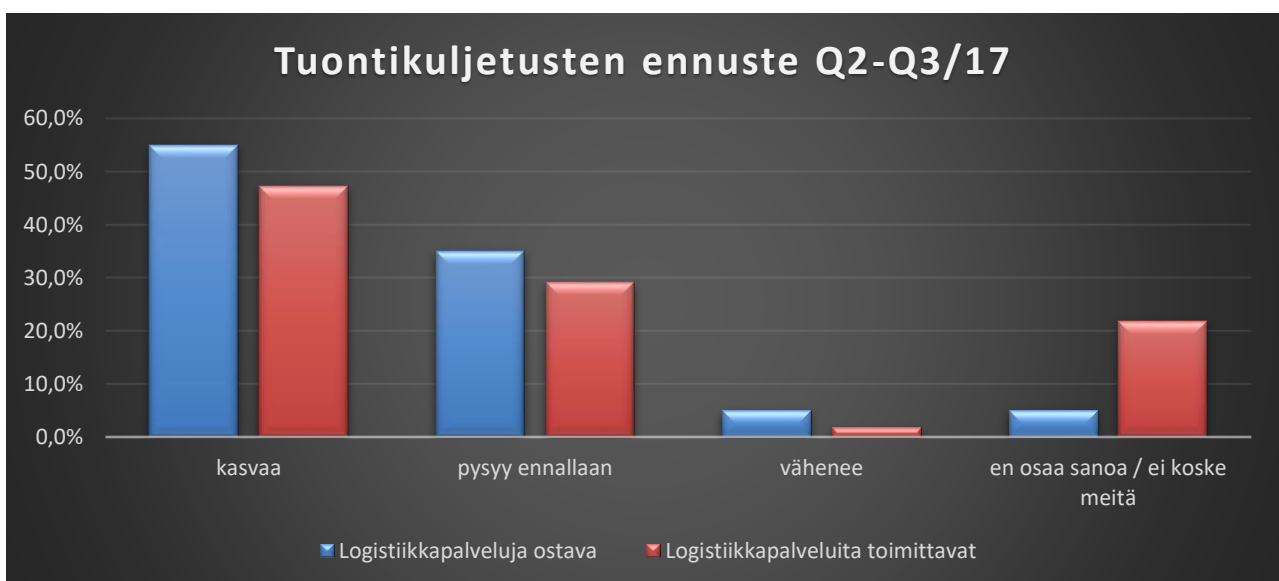
TUONTIKULJETUKSET

Toteutunut tammi-maaliskuu 2017

Lähes puolet ostavista yrityksistä ja 41 % toimittajista näkee tuontikuljetusten pysyneen ennallaan. Ostavissa yrityksissä kasvua on ollut 43 % yrityksissä ja toimittavissa 27 %. Odotukset ovat hyvät myös tuontikuljetusten puolesta. Logistiikkapalveluita ostavista yli puolet ja toimittajistakin lähes puolet uskoo tuontivolyymien kasvavan.



Odotukset huhti-syyskuu 2017

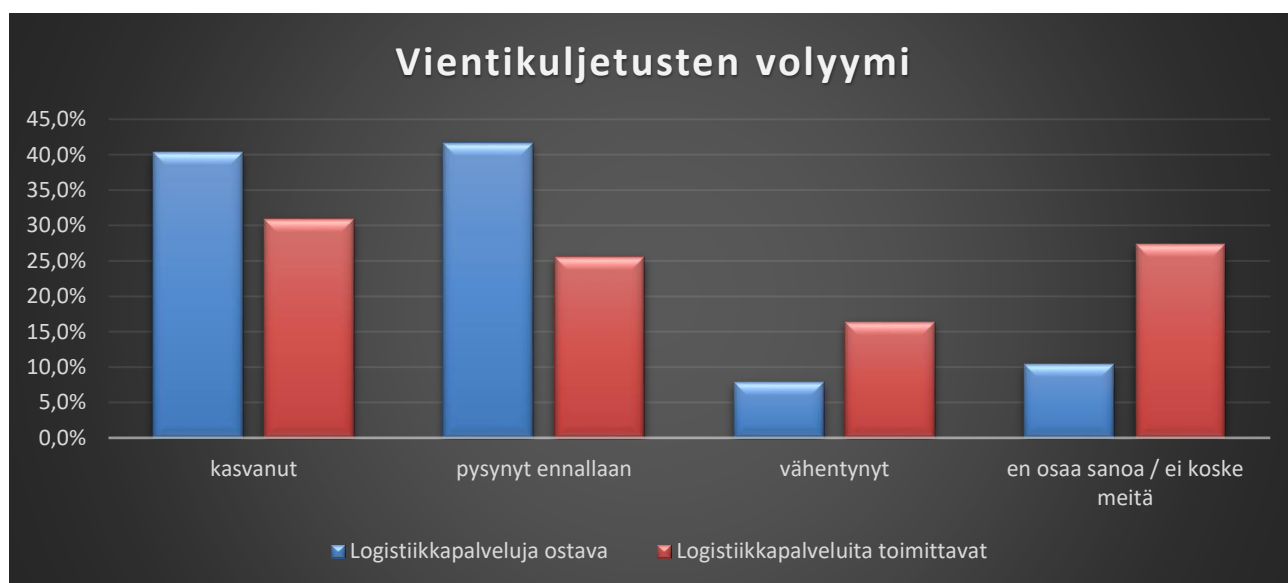


1.3 VASTAUSTEN JAKAUMAT Q1/2017

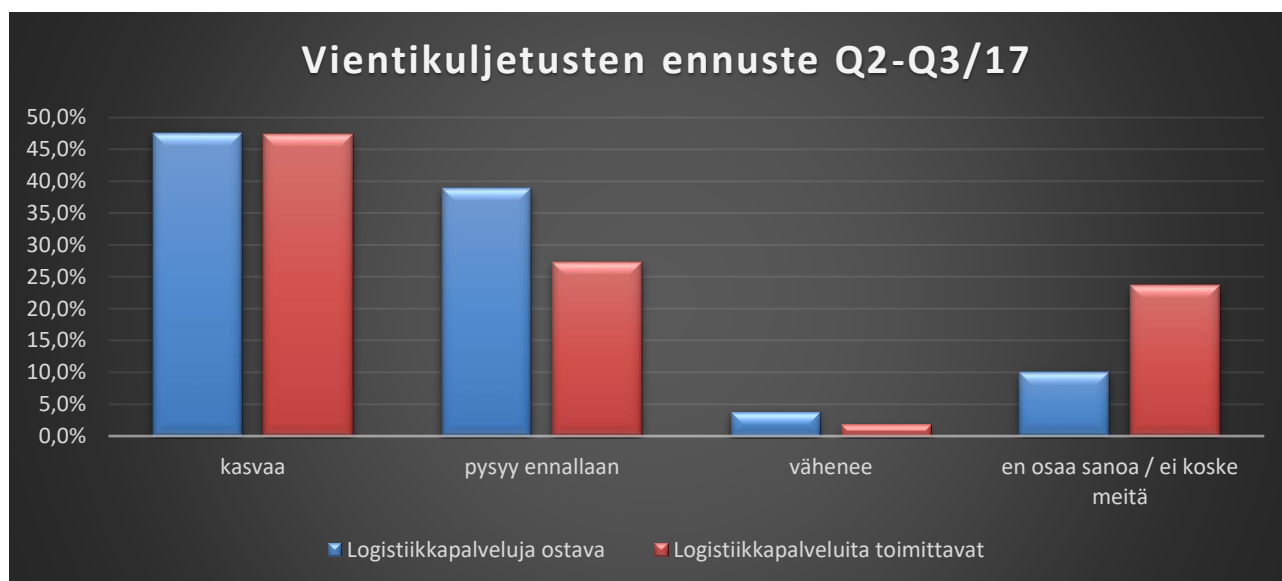
VIENTIKULJETUKSET

Vientikuljetusten osalta sama hyvä trendi jatkuu. Toteutuneet ja odotukset viennin suhteen ovat hyvällä tasolla. Ostavilla hieman positiivisemmat näkymät kuin logistiikkapalveluja toimittavilla, mutta huomioitavaa edelleen on, että vientikuljetukset eivät koske lähes kolmasosaa toimittavia yrityksiä. Hienoa on, että molemmissa lähes puolet yrityksistä uskoo vientikuljetusten kasvavan.

Toteutunut tammi-maaliskuu 2017



Odotukset huhti-syyskuu 2017



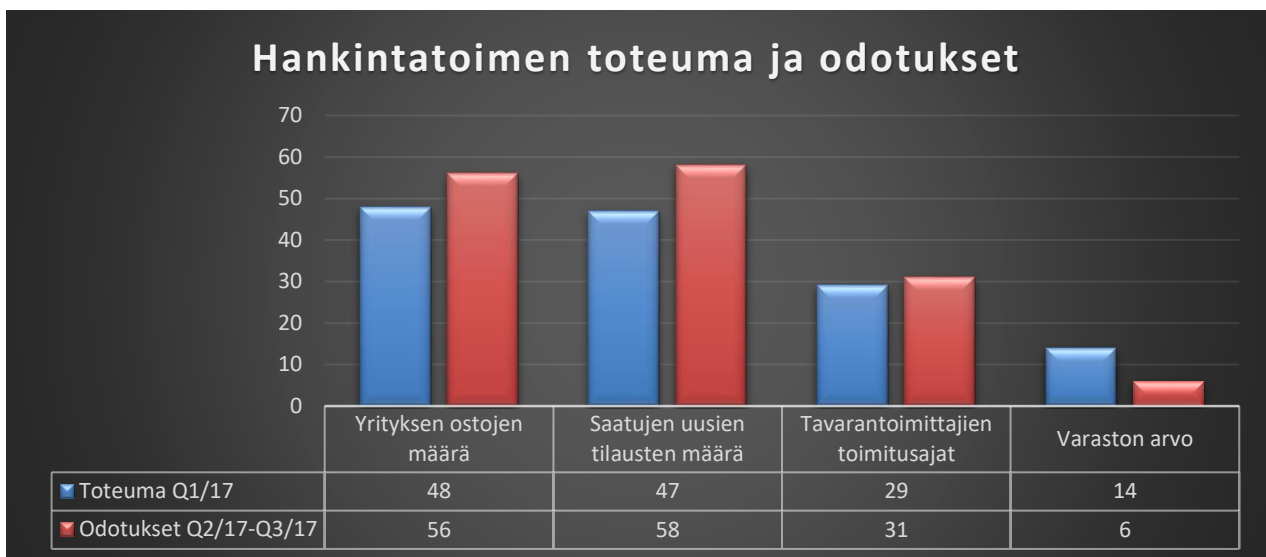
2. OSTOVOLYymi-INDEKSI Q1/2017

Hankintapuolen vastaajien toteumaindeksit ovat korkealla yrityksen ostojen määrän, saatujen uusien tilausten määrän osalta. Toimitusaikoja ei kuitenkaan olla saatu lyhennettyä, vaan toimitusajat ovat kolmasosalla kasvaneet. Varastonarvokin on jälleen kasvanut.

Odotukset hankinnan ammattilaisilla ovat korkealla, Ostot ja uusien tilausten määrät ovat enätystasolla.

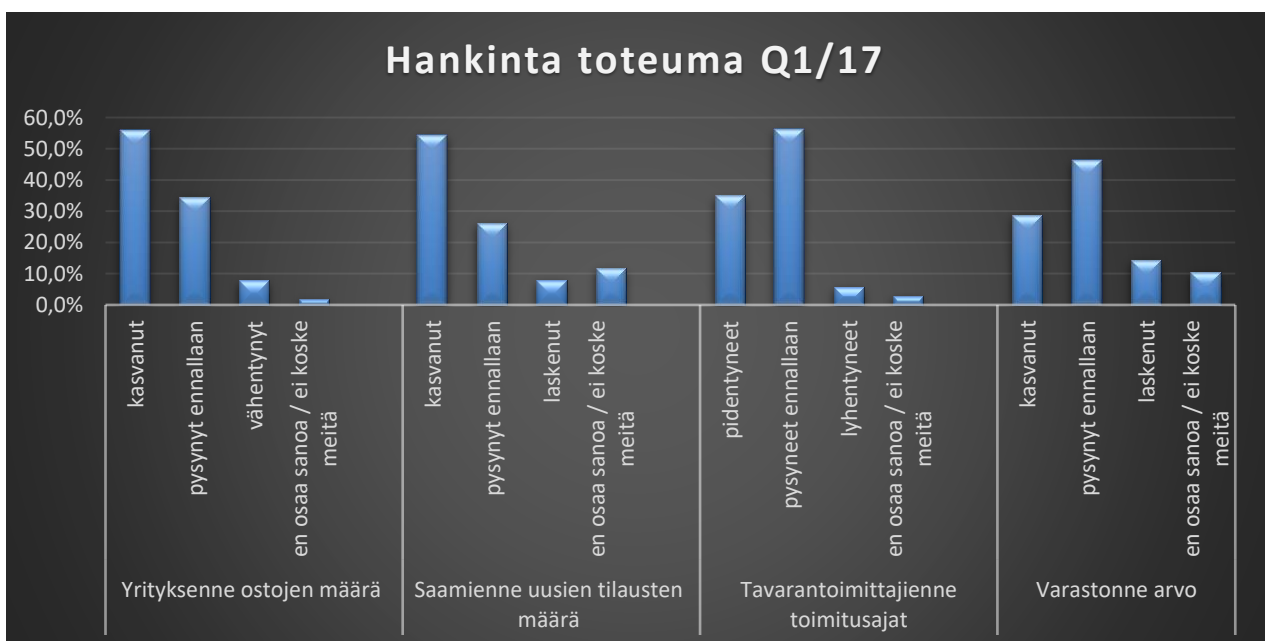
HANKINTA-AMMATTILAISTEN NÄKYMÄT

Toteutunut tammi- maaliskuu 2017 ja odotukset huhti- syyskuu 2017

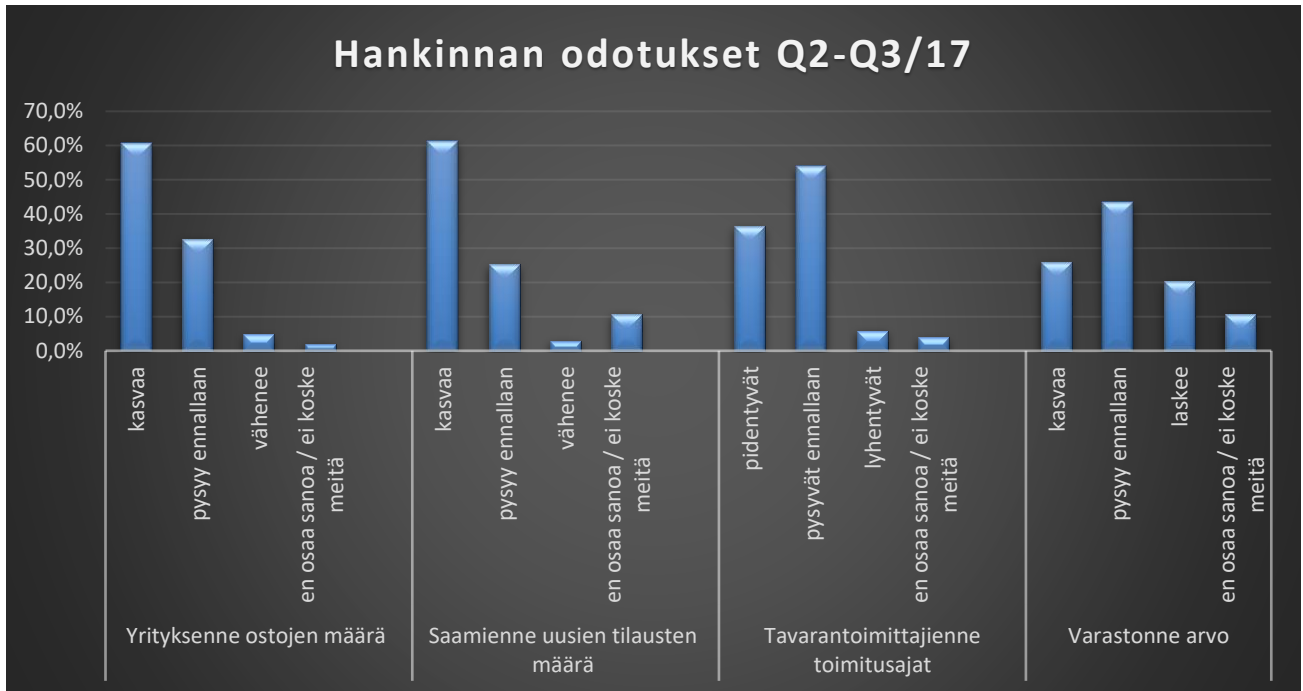


VASTAUSTEN JAKAUMAT

Toteutunut tammi-maaliskuu 2017

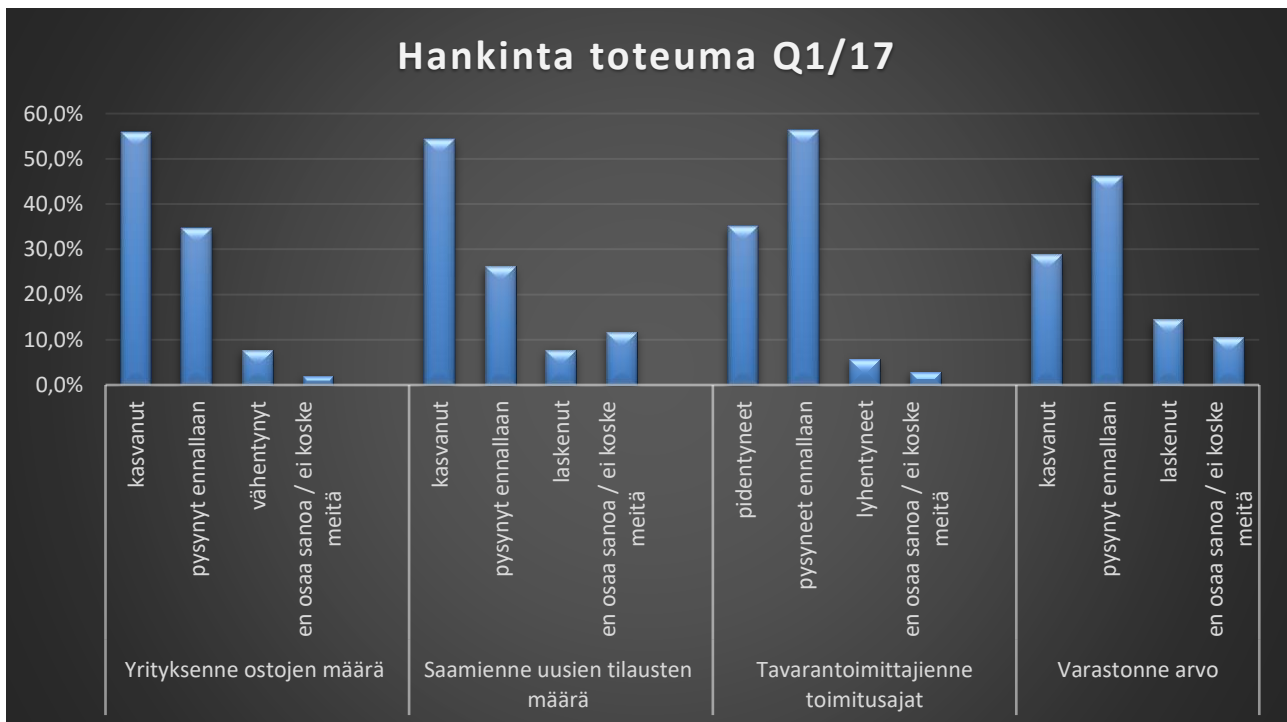


Odotukset huhti- syyskuu 2017

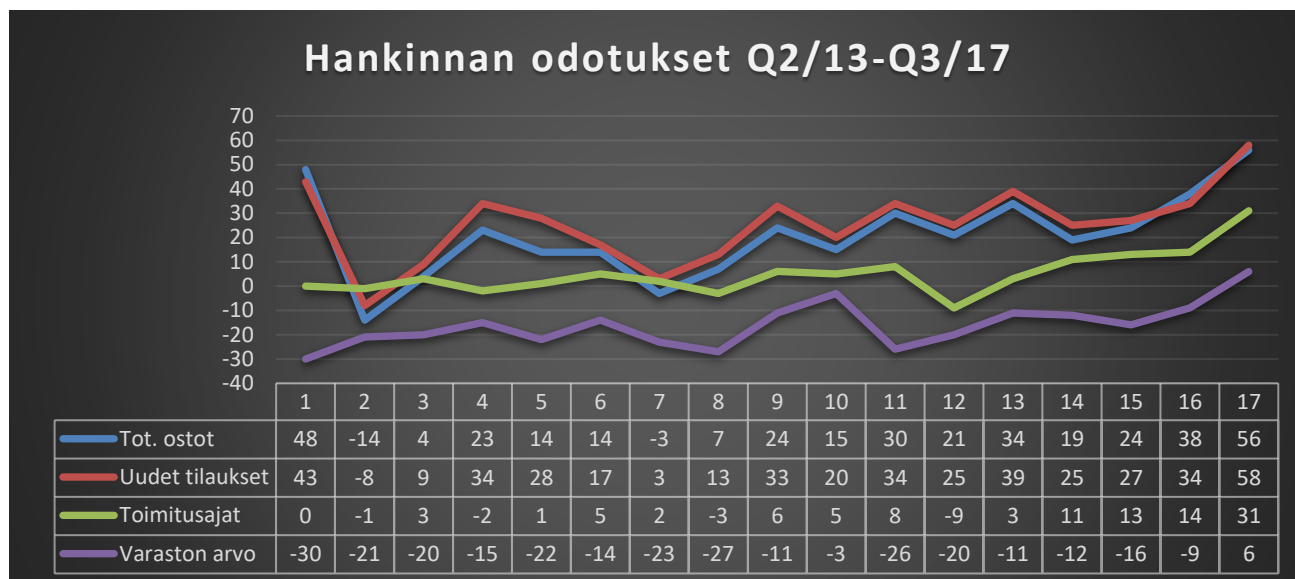


INDEKSIIN KEHITYS

Toteutunut



Odotusten kehitys

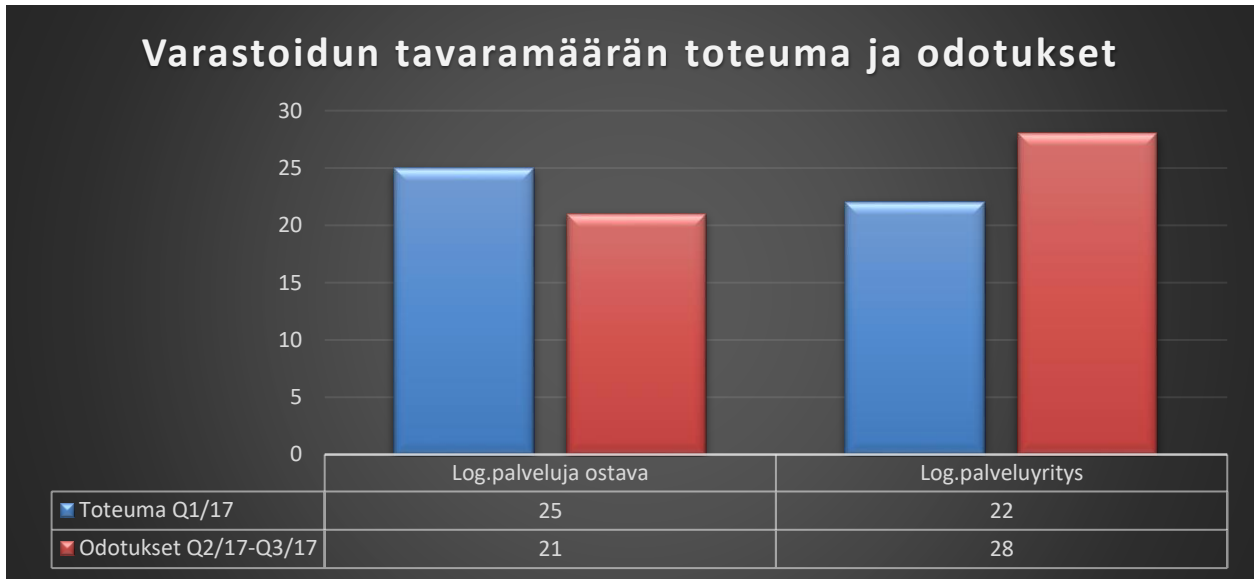


3. VARASTOINTI Q1/2017

NÄKYMÄT VARASTOINNISSA

Toteutunut tammi-huhtikuu 2017 ja odotukset huhti- syyskuu 2017

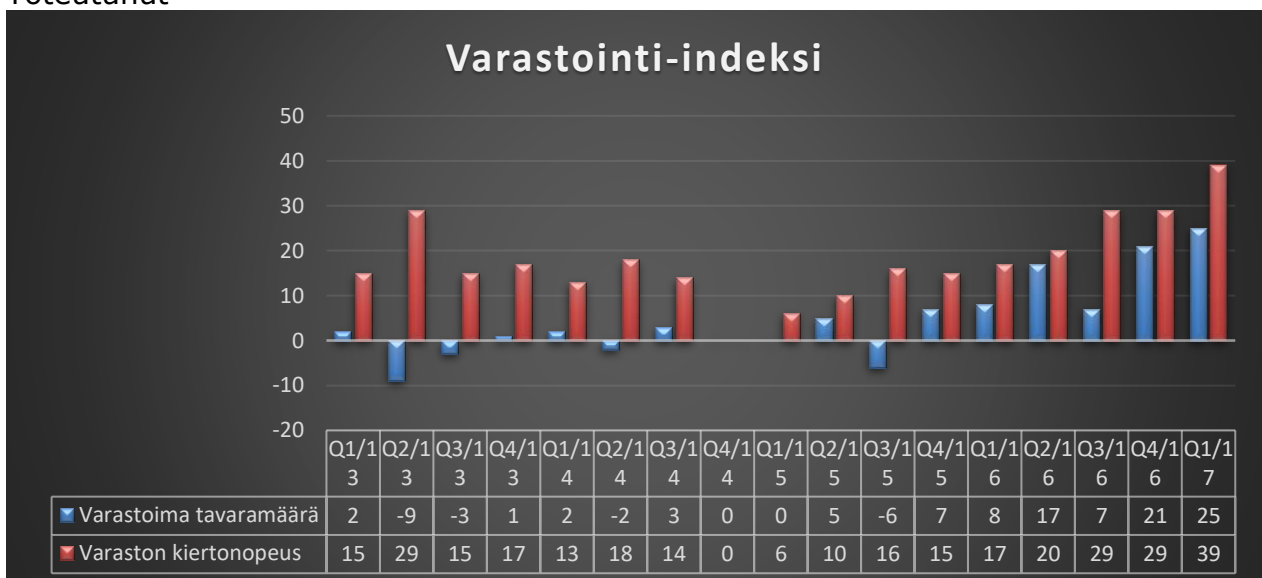
Varastoidut tavaramäärät olivat logistiikan palveluja ostavilla yrityksillä nousseet ja odotukset ovat, että varastot tulevat pysymään suunnilleen saman kokoisina tulevilla kvartaaleilla. Logistiikan palveluyritysten varastomäärät kasvoivat myös ja ostavista poiketen odotukset ovat, että varastomäärät tulevat kasvamaan.



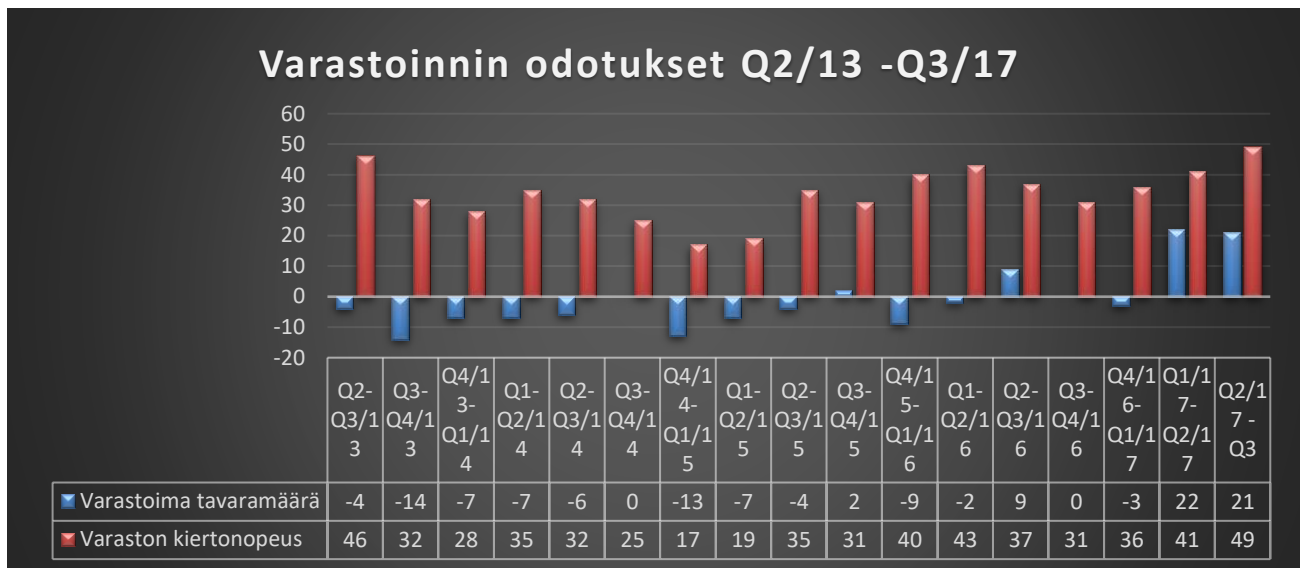
INDEKSIN KEHITYS

LOGISTIIKKAPALVELUJA OSTAVAT

Toteutunut



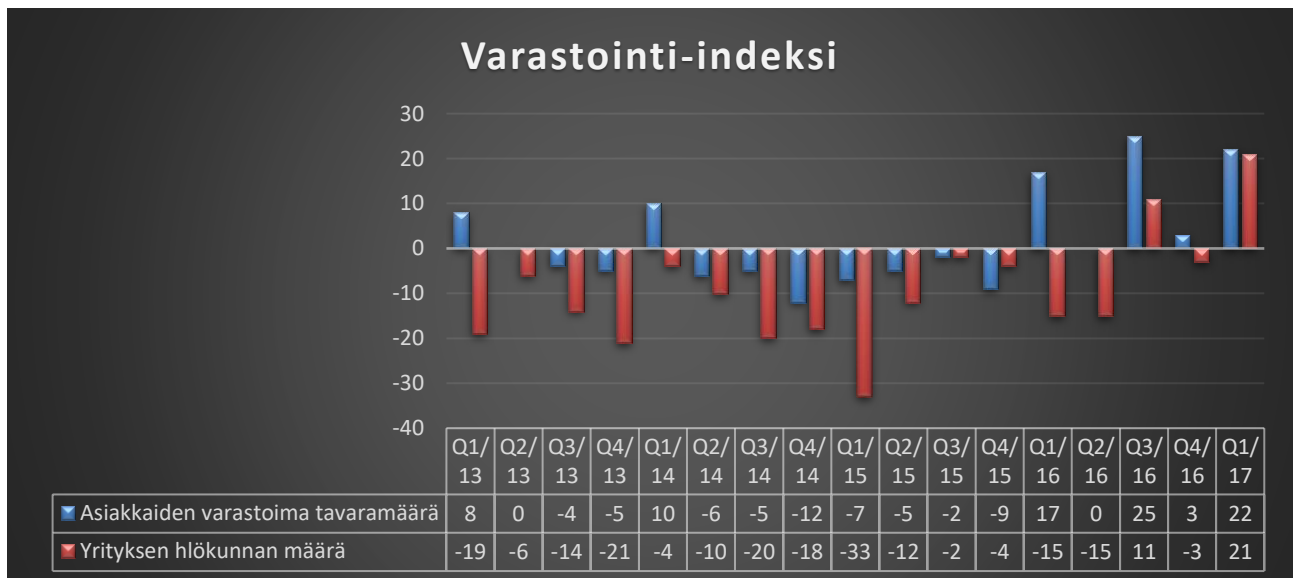
Odotusten kehitys



LOGISTIIKKAPALVELUJA TARJOAVAT YRITYKSET

Asiakkaiden varastoimat tavaramäärät olivat edelliskvartaalin rauhoittumisen jälkeen taas huimassa kasvussa. Mikä hienoa, niin henkilökunnan määrä on ollut alku vuonna kovassa kasvussa ja odotuksissa on, että kasvua on luvassa jatkossakin.

Toteutunut



Varastoinnin odotukset Q2/13 - Q3/17



	Q2- Q3/ 13	Q3- Q4/ 13	Q4/ 13- Q1/ 14	Q1- Q2/ 14	Q2- Q3/ 14	Q3- Q4/ 14	Q4/ 14- Q1/ 15	Q1- Q2/ 15	Q2- Q3/ 15	Q3- Q4/ 15	Q4/ 15- Q1/ 16	Q1- Q2/ 16	Q2- Q3/ 16	Q3- Q4/ 16	Q4/ 16- Q1/ 17	Q1- Q2/ 17	Q2/ 17 - Q3
Asiakkaiden varastoima tavaramäärä	-2	-3	4	13	7	0	4	2	11	5	11	5	-2	11	19	19	28
Yrityksen hlökunnan määrä	-10	-12	-11	-5	7	-11	-26	-7	-13	-5	-4	-7	6	4	7	16	10

MIKÄ LOGY-BAROMETRI ON?

LOGY-barometri toteutetaan neljä kertaa vuodessa. Barometrissa logistiikkapalveluyritysten ja logistiikkapalveluja ostavien yritysten edustajat sekä hankinnan ammattilaiset arvioivat juuri menneen kvartaalin tilannetta verrattuna edellisen vuoden vastaavaan neljännekseen sekä odotuksia seuraavalle puolelle vuodelle. Barometrissä ei erotella toimialakohtaisia tuloksia eivätkä eri toimialojen kausivaihtelut vaikuta tuloksiin.

Barometrissa on omat kysymyskokonaisuutensa logistiikkapalvelujen ostajille, logistiikkapalveluja toimittaville ja hankinnoista vastaaville, 8-10 kysymystä jokaiselle ryhmälle. Barometrin vastaukset ovat vastaajien mielipiteitä eikä barometrin toteuttaja voi vahvistaa yksittäisten vastausten oikeellisuutta.

Barometrin toteuttaa ja julkaisee Suomen Osto- ja Logistiikkayhdistys LOGY ry.

Lisätietoja:

Palvelupäällikkö, Jussi Peltola (jussi.peltola@logy.fi, puhelin 040 7799753)

Toimitusjohtaja, Markku Henttinen (markku.henttinen@logy.fi, puhelin 0400 730073)

Suomen Osto- ja Logistiikkayhdistys LOGY ry, Nuijamiestentie 3 A, 00400 Helsinki
yhdistys@logy.fi, puhelin 044 3367083

INDIKAATTORI SAKSASTA

BVL Logistics Indicator in Q1 2017

Logistics sector still on the road to success | Logistics Indicator 1st Quarter 2017

Moreover, the German Ministry of Economics has reported that the national economy grew by 1.9 percent in 2016 after adjustment for inflation, that unemployment is at its lowest level for 25 years, and that Germany has once again set a new jobs record with more than 43.5 million people in gainful employment. The report goes on to say that average net wages and salaries have increased by more than 1.4 percent a year in real terms since 2013. The persisting uptrend on the domestic front is being driven by consumer spending and investment in housing – and the positive effects are clear: the climate score for the Logistics Indicator showed a further increase over Q4 2016 and is now at its highest level since the autumn of 2011.

The climate scores for both sides of the market are around ten points above the average Indicator score over the last ten years. Long-term expectation scores for all market participants are at least stable or better – a sign of the robust overall situation. The majority of respondents forecast a net improvement in logistics business over the next three months. It is hard to imagine a more euphoric mood.

Lue lisää: <http://www.bvl.de/en/knowledge/logistics-indicator/1st-quarter-2017#downloads>

