

**LOGY**

# **LOGY-BAROMETRI**

**Q4/2016  
toteuma ja odotukset**

**Logistiikkapalveluja ostavat  
Logistiikkapalvelujen tarjoajat  
Hankinnan ammattilaiset**

[www.logy.fi](http://www.logy.fi)

## Ennätyksiä rikotaan kuljetusvolyyymi-indeksissä sekä hankintojen toteumaindeksissä vuoden 2016 viimeisellä neljänneksellä

Vuoden 2016 viimeisen neljänneksen tulokset näyttävät yhdistetyn kuljetusvolyyymi-indeksin osalta reipasta kasvua kaikissa mittaamissamme kuljetuksen osa-alueissa. Eniten kasvua on ollut havaittu kotimaan kuljetuksissa. Seuraavaksi eniten kasvua on ollut tuontikuljetuksissa. Vientikuljetuksetkin ovat kaksinkertaistuneet edellisestä kvartaalista. Hankinnasta vastaavien toteumaindeksi on edelleen parantunut viime kvartaalilta ja edelliseen vuoteen verrattuna ostot ja tilaukset ovat edelleen kovassa kasvussa. Tämä lupaa hyvää Suomen talouskasvulle.

LOGY-barometrin Q4/2016 kyselyyn vastasi yhteensä 137 henkilöä, joista 35 % edusti logistiikkapalvelujen ostajia, 24 % logistiikkapalvelujen toimittajia ja 41 % vastaajista profiloiti itsensä hankinnoista vastaavaksi.

### Kiitos kaikille kyselyyn vastanneille!

Tutustu myös vertailuun Suomen ja Saksan tilanteesta ja näkymistä perustuen maiden indikaattorien tuloksiin.

Seuraava barometri toteutetaan huhtikuussa 2017.

Tämä yksityiskohtainen esittely barometrin tuloksista lähetetään vain barometriin vastanneille, joten kannattaa pysyä vastaajana jatkossakin. Välitäthän tietoa barometrasta ja mahdollisuudesta liittyä sen vastaajaksi myös kollegoillesi ja muulle verkostollesi.

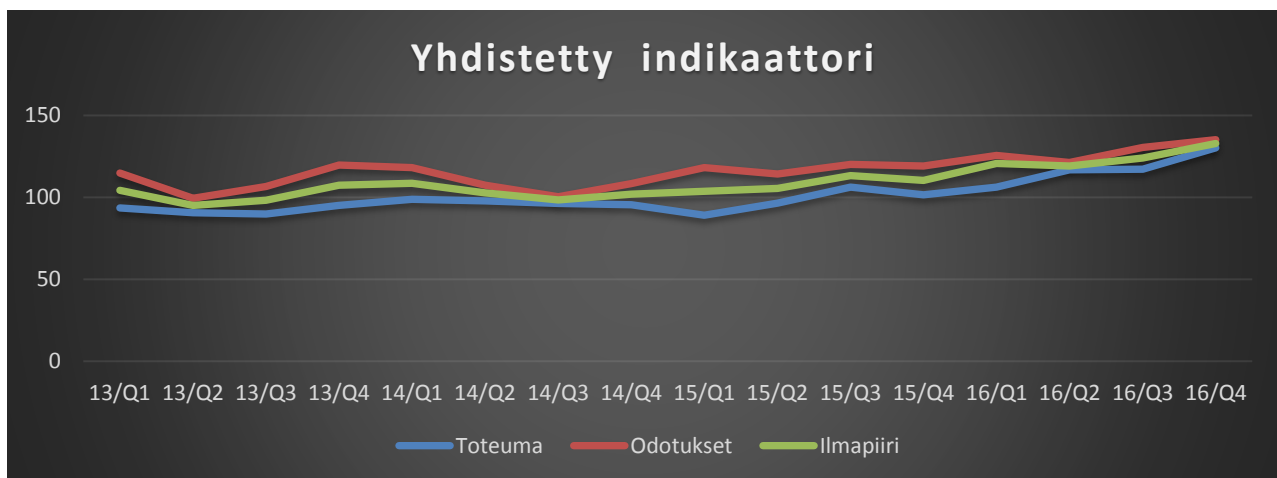


Markku Henttinen, toimitusjohtaja, Suomen Osto- ja Logistiikkayhdistys LOGY ry

## VERTAILUT

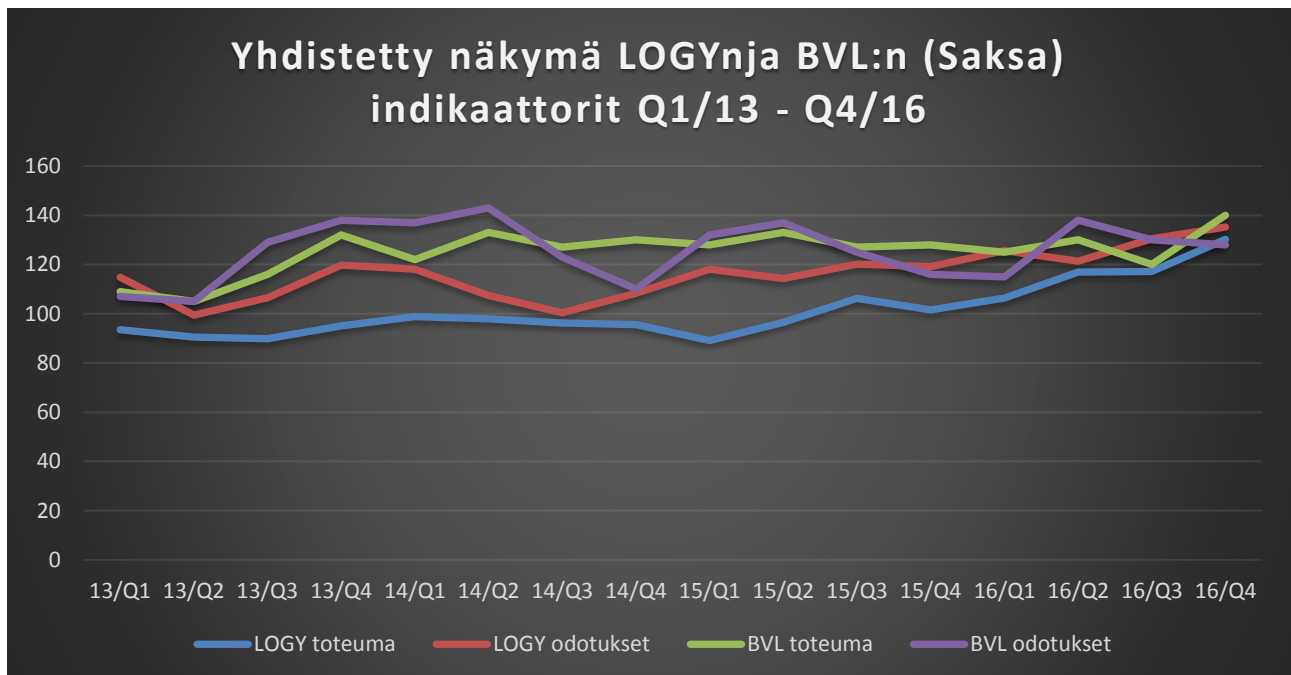
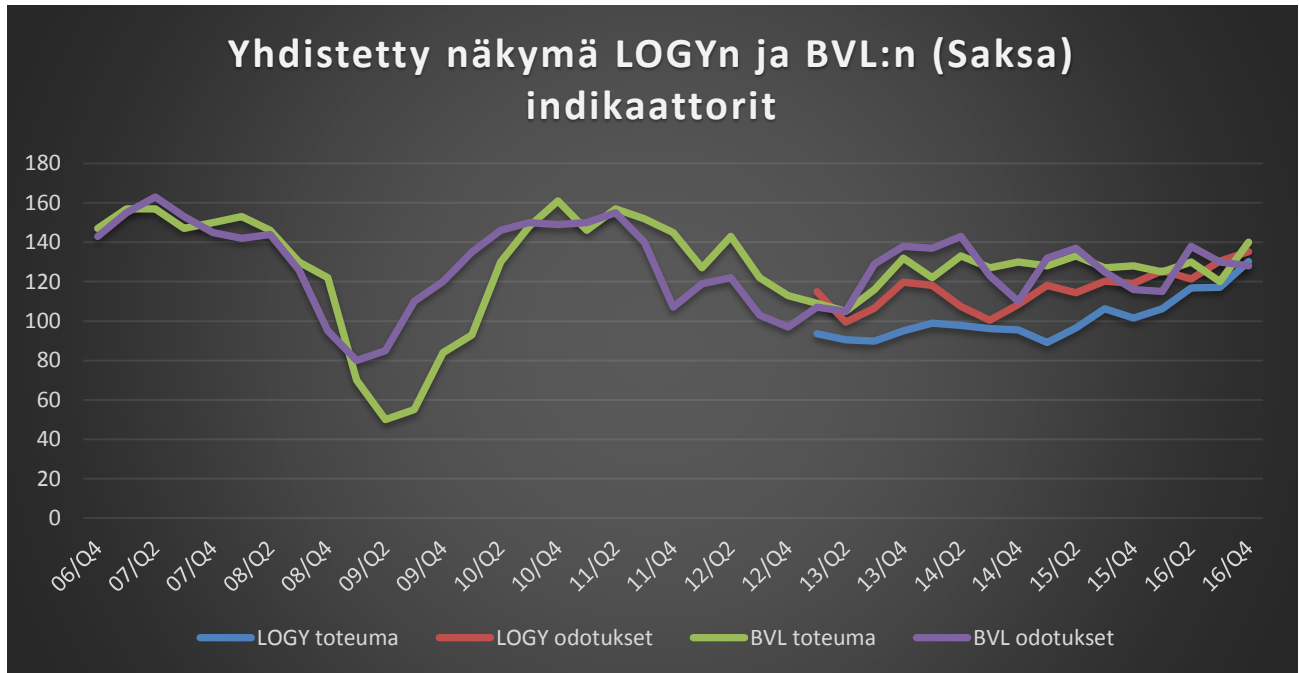
Yhdistetty indikaattori näyttää toteuman laskeneen sekä odotusten että ilmapiirin suhteen vuoden 2016 viimeisellä kvartaalilla. Toteumankin kaari on lievässä laskussa. Tästä huolimatta indeksit ovat edelleen edellisiä vuosia huomattavasti korkeammalla tasolla.

*Kaavion arvo 100 (normaalitaso) kuvastaa tilannetta, jossa positiivisia ja negatiivisia vastauksia on yhtä monta (200, että kaikki vastaukset positiivisia ja 0, että kaikki negatiivisia). Ilmapiiri on yhdistelmä toteumasta ja odotuksista. Yhdistetty indikaattori -kaaviossa on laskettu keskiarvot kolmen ryhmän vastauksista toteuman, odotusten ja ilmapiirin osalta.*

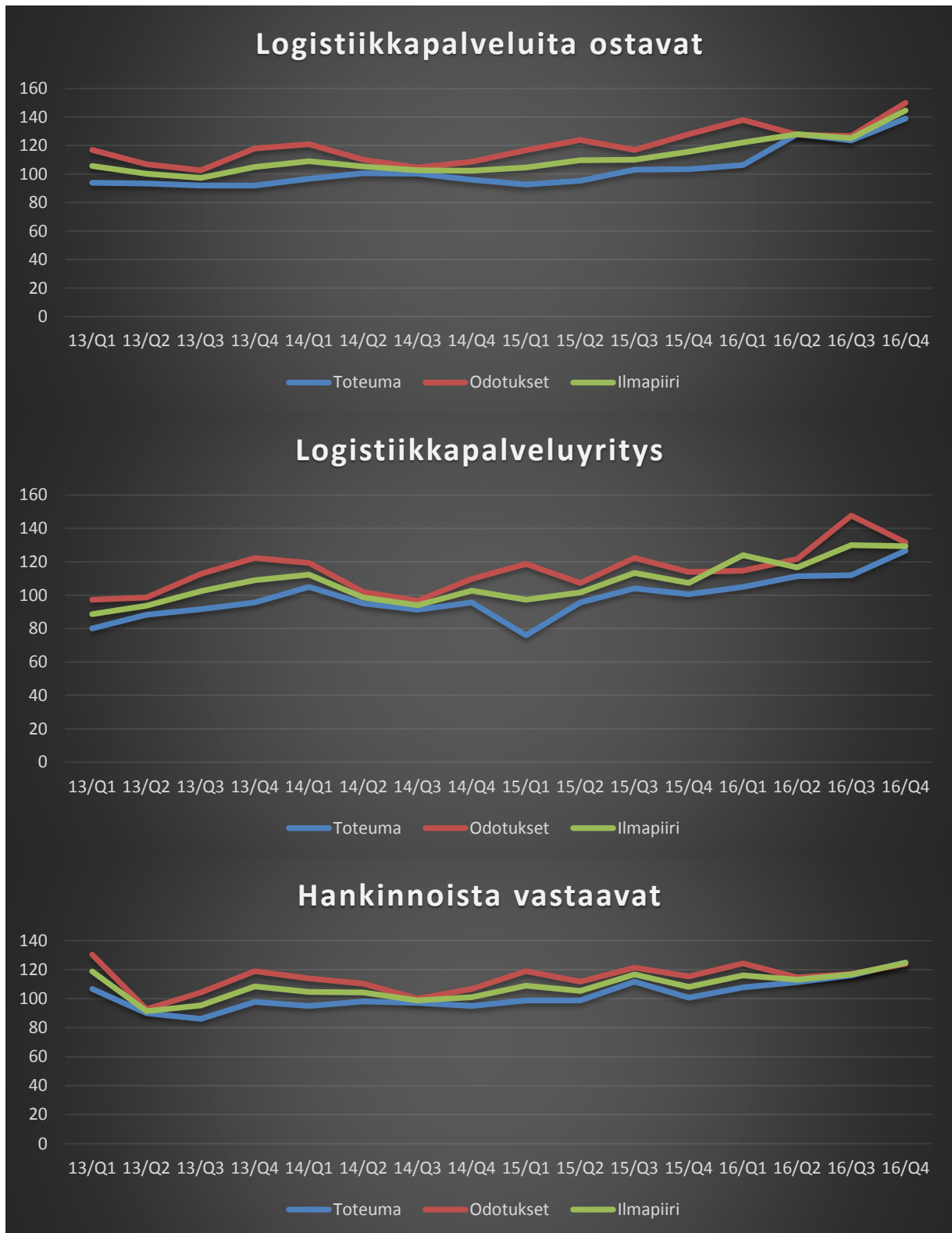


## LOGYN JA BVL:N INDIKAATTORIEN TULOSTEN VERTAILU

Alla olevassa viivakaaviossa näkyy sekä LOGYn että saksalaisen logistiikka-alan yhdistys BVL:n (Bundesvereinigung Logistik) indikaattorien erilliset tulokset toteuman ja odotusten osalta. BVL:n indikaattorin toteuma on viimeisillä kvartaaleilla ollut nousussa. Saksalaisten vastaajien odotukset tulevista ovat pysyneet vakaana. Suomen toteuman trendiviiva jatkaa hienosti nousuaan. Myös odotukset ovat hienoisessa nosteessa ja menemme käsikädessä saksalaisten kanssa.



## LOGY-BAROMETRIN ERI VASTAAJARYHMIEN VERTAILUT

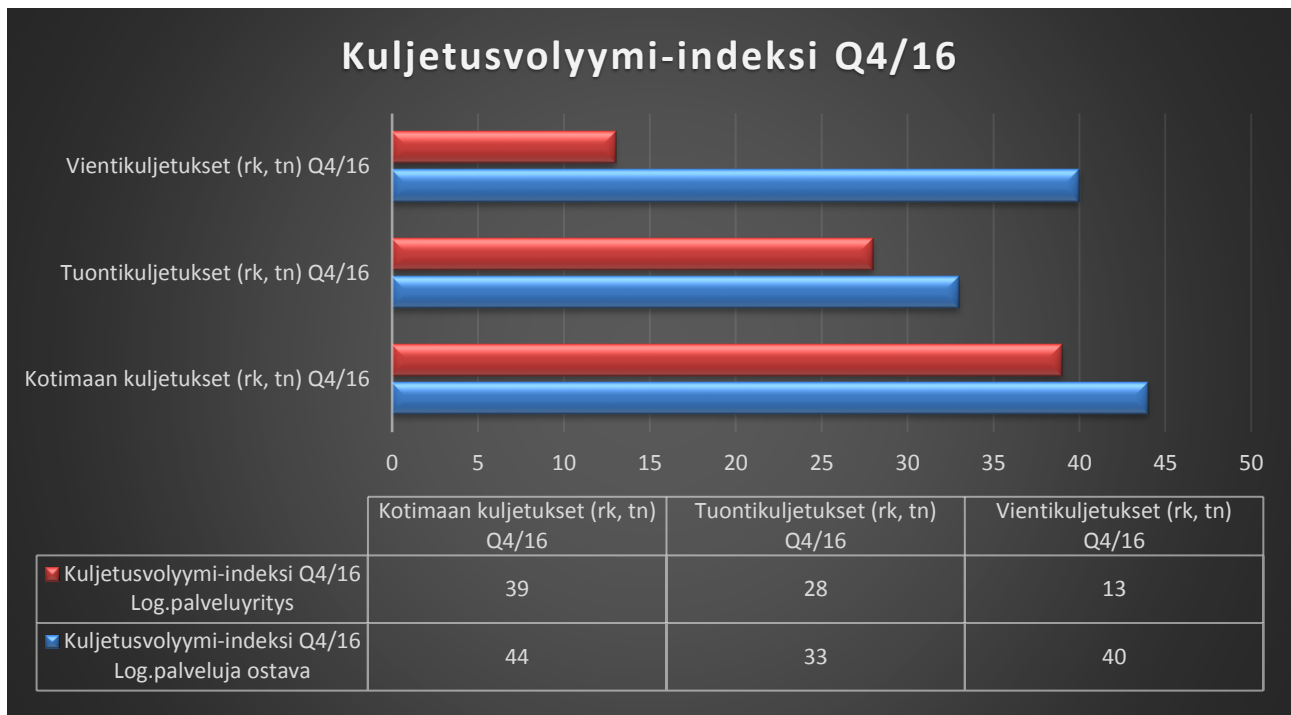


Seuraavissa kaavioissa kyselyssä saaduista vastauksista on laskettu indeksi, joka ilmaisee positiivisten ja negatiivisten vastausten erotuksen jaettuna kaikkien vastaajien määrällä. Nollan yläpuolella oleva indeksiluku siis tarkoittaa, että positiivisia arvioita on enemmän kuin negatiivisia.

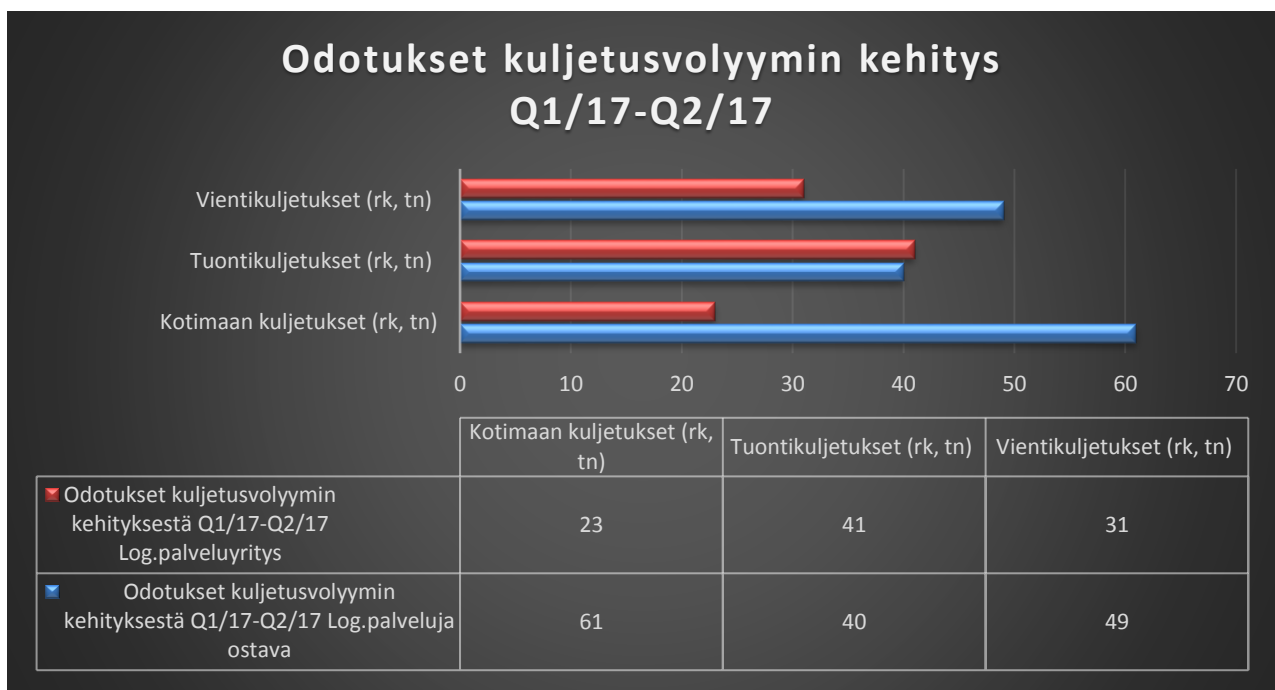
# 1. KULJETUSVOLYMI-INDEKSI Q4/2016

## KULJETUSVOLYMIT

Toteutunut loka- joulukuu 2016



Odotukset tammikuu 2017 – kesäkuu 2017



# 1.1. KULJETUSVOLYMI-INDEKSIEN KEHITYS Q1/2013-Q4/2016

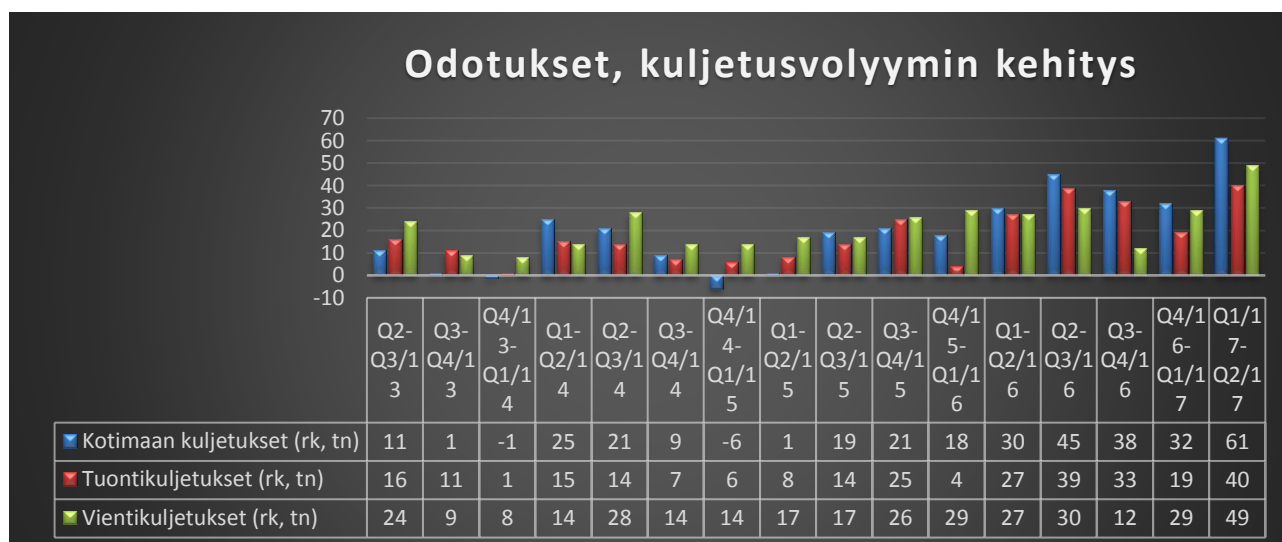
## LOGISTIIKKAPALVELUJA OSTAVAT YRITYKSET

Logistiikkapalveluja ostavien yritysten kotimaan kuljetukset samoin kuin tuontikuljetukset ovat molemmat nousseet alkuvuoden hyvälle tasolle edellisen kvartaalin hienoisesta notkahduksesta jälkeen. Molemmat indeksit ovat kuitenkin olleet koko vuoden korkeammalla tasolla kuin edellisinä vuosina. Vientikuljetusten indeksi on erittäin positiivinen. Jälleen rikottiin ennätys, joka tehtiin viime kvartaalissa. Odotuksetkin ovat huipussa ja yritysten odotukset kuluvan vuoden ensimmäiselle puoliskolle ovat kovat. Kaikki odotusindeksit ovat kaikkien aikojen korkeimmalla tasolla.

Toteutunut



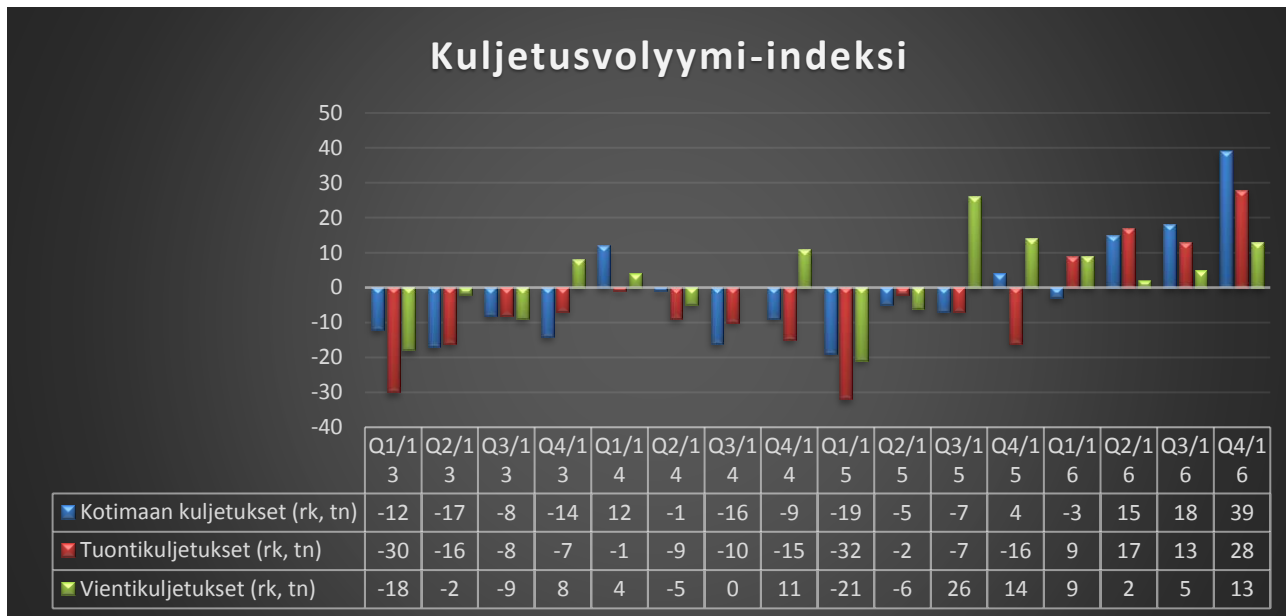
Odotusten kehitys



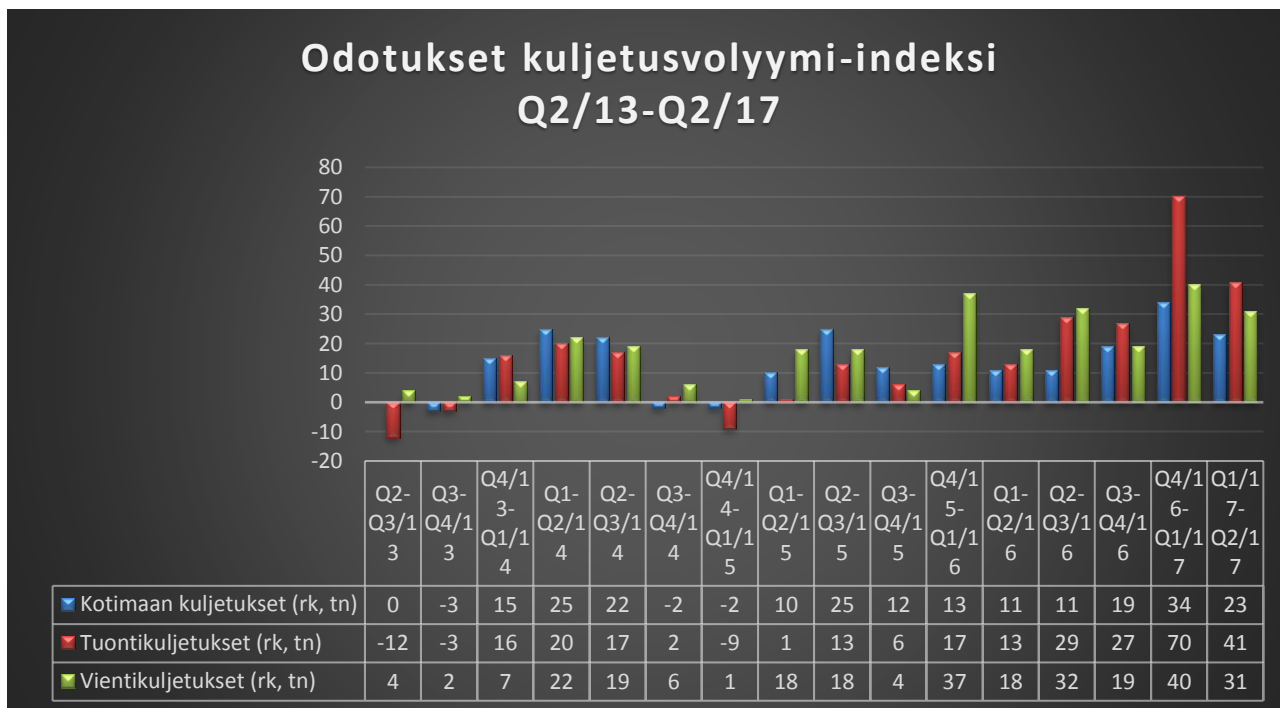
## LOGISTIIKKAPALVELUJA TARJOAVAT YRITYKSET

Logistiikkapalveluyritysten toteuma sekä kotimaan kuljetuksissa, tuontikuljetuksissa, että vientikuljetuksissa ovat nousseet ennätystasolle. Kaikki indeksit ovat kasvaneet yli 100% edellis- kvartaalista. Logistiikkapalveluita tarjoavien yritysten odotukset ovat hieman laskeneet edelli- sestä, mutta ovat edelleen historiallisesti katsoen korkealla tasolla.

Toteutunut



Odotusten kehitys



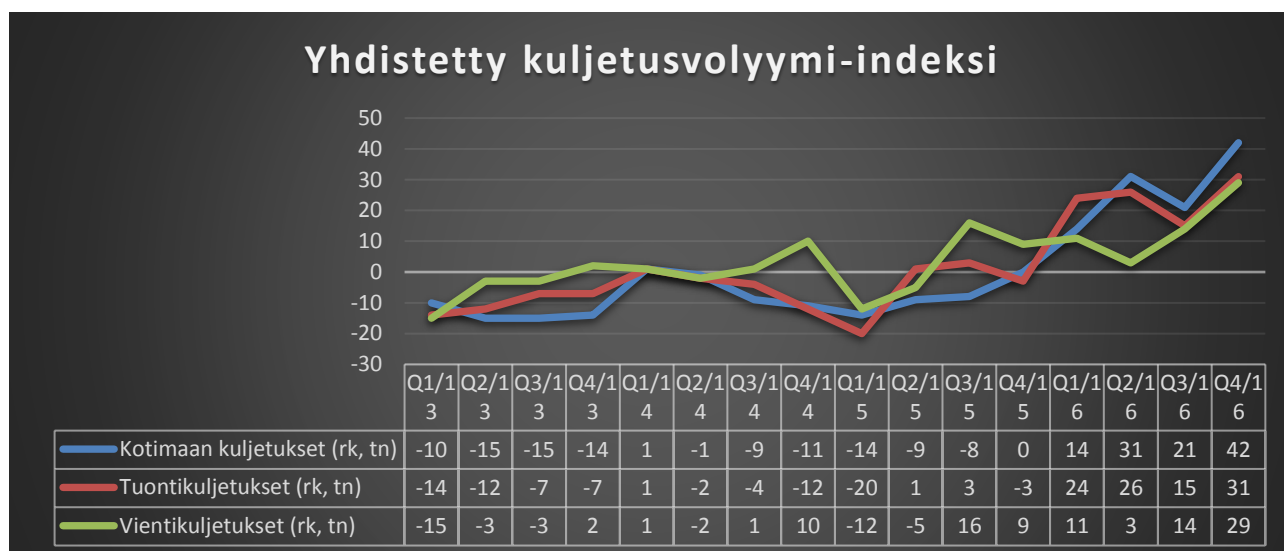
# 1.2 YHDISTETTY KULJETUSVOLYMI-INDEKSI

Kun Suomen logistiikkapalveluja ostavien yritysten ja logistiikkapalveluyritysten vastaukset lasketaan yhteen, saadaan yhdistetty kuljetusvolyymi-indeksi.

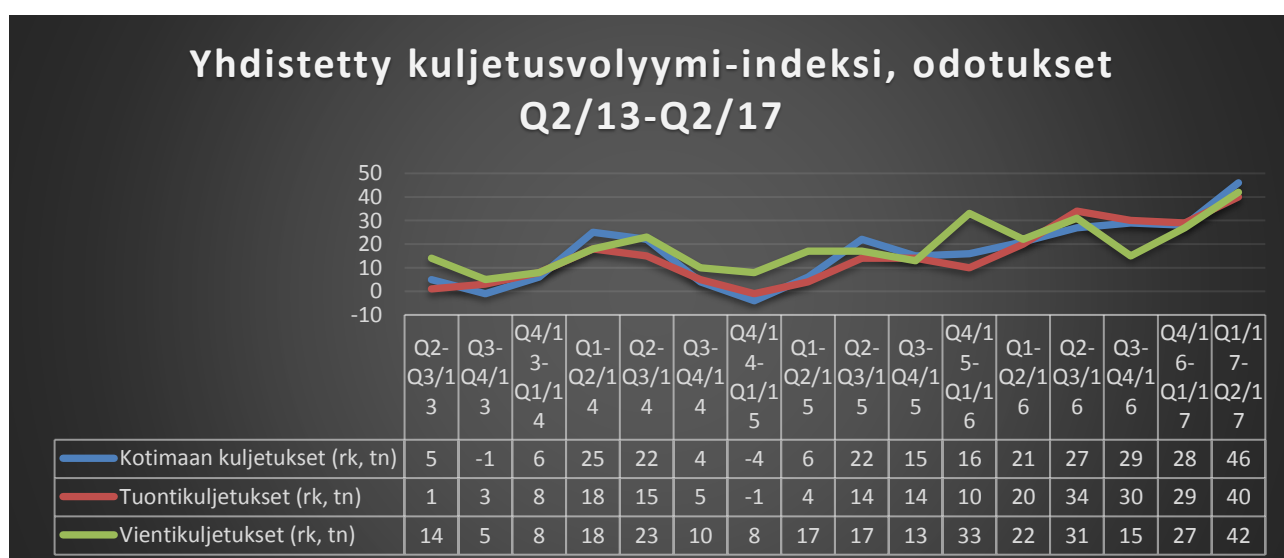
## INDEKSIIN KEHITYS

Yhdistetty indeksi on luonnollisesti pitkälti erillisten indeksien mukainen. Huomattavaa on, että kaikki indeksit niin toteutuneet ja odotukset ovat kaikkien aikojen korkeimmalla tasolla. Tämä lupaillee hyvää Suomen talouskasvulle.

### Toteutunut



### Odotusten kehitys





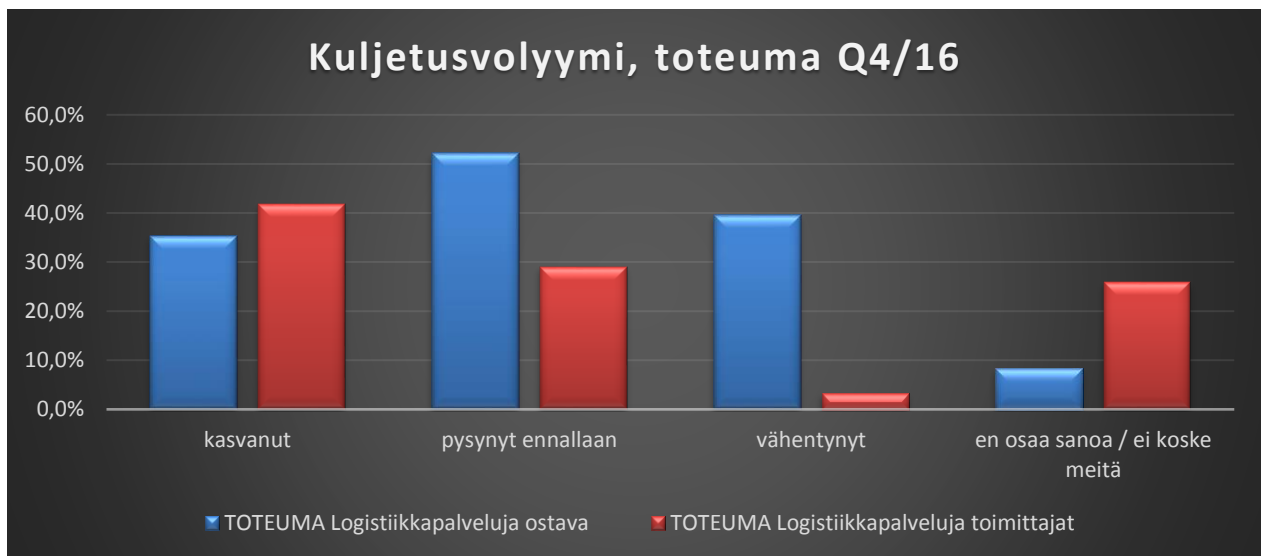
# 1.3 VASTAUSTEN JAKAUMAT Q4/2016

## KOTIMAAN KULJETUKSET

Toteutunut loka-joulukuu 2016

Logistiikkapalveluyritysten vastaajista neljäsosa näkee kotimaan kuljetusten volyymeissä kasvua, kun taas kolmasosa näkee tilanteen säilyneen ennallaan.

Logistiikkapalvelujen ostajista 35 % kokee kotimaan volyymien kasvaneen ja 52 % pysyneen ennallaan.



Odotukset tammi-kesäkuu 2017

Ostavista yrityksistä 67 % odottaa kotimaan kuljetuksissa kasvua, kun 25 % uskoo tilanteen pysyvän ennallaan. Toimittajista vain kolmasosa uskoo kotimaan kuljetusten kasvavan ja 26 % odottaa tilanteen pysyvän muuttumattomana.

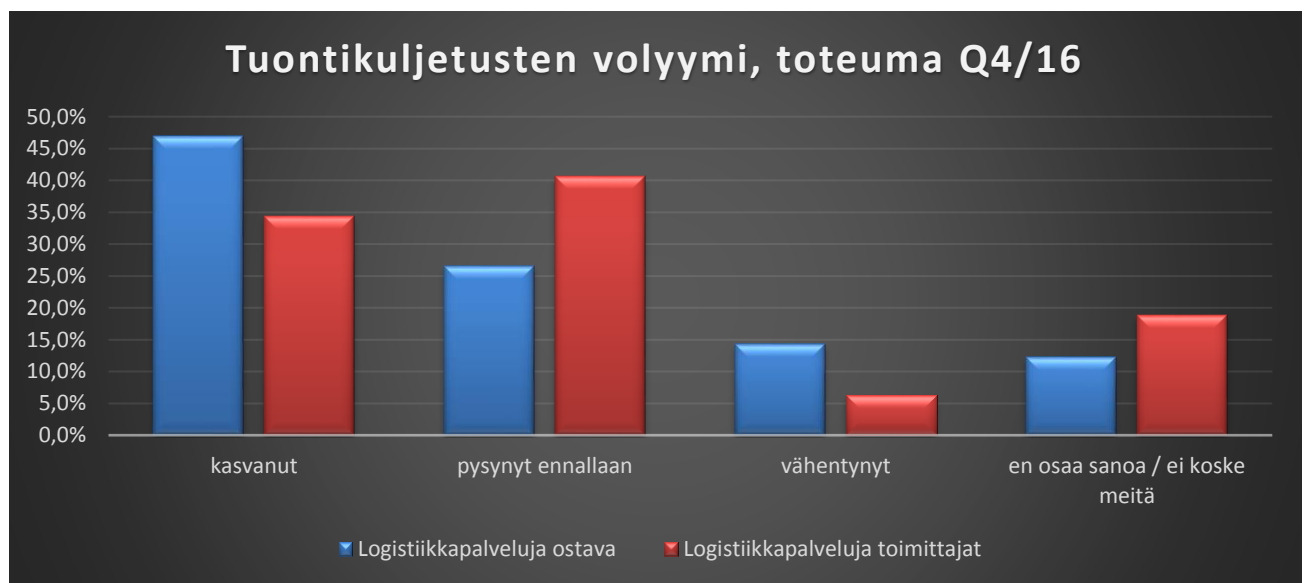


# 1.3 VASTAUSTEN JAKAUMAT Q4/2016

## TUONTIKULJETUKSET

Toteutunut loka-joulukuu 2016

Lähes puolet ostavista yrityksistä ja 27 % toimittajista näkee tuontikuljetusten pysyneen ennallaan. Tuontikuljetuksissa asia on lähes toisinpäin. 34 % näkee tuontikuljetusten kasvaneen ja 41 % näkee pysyneen ennallaan. Odotukset ovat hyvät myös tuontikuljetusten puolesta. Logistiikkapalveluita ostavista puolet ja toimittajista lähes puolet uskoo tuontivolyymien kasvavan.



Odotukset tammi-kesäkuu 2017

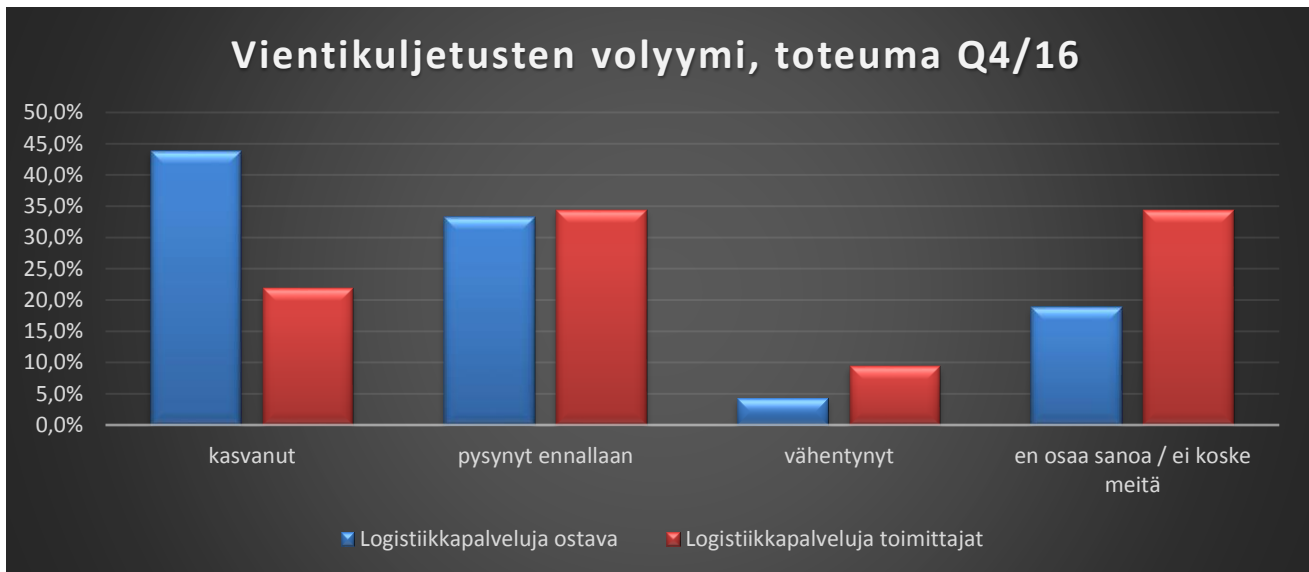


# 1.3 VASTAUSTEN JAKAUMAT Q4/2016

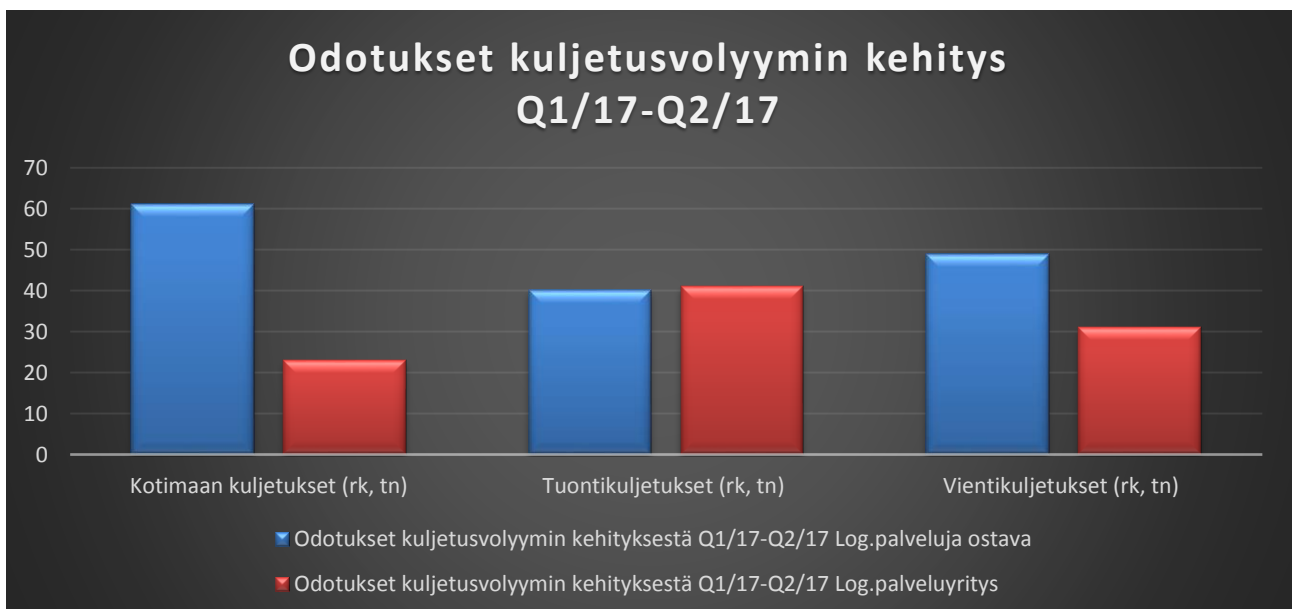
## VIENTIKULJETUKSET

Vientikuljetusten osalta sama hyvä trendi jatkuu. Toteutuneet ja odotukset viennin suhteen ovat hyvällä tasolla. Ostavilla hieman positiivisemmat näkymät kuin logistiikkapalveluja toimitavilla. Suomen kaltaiselle pienelle markkinataloudelle on tärkeää, että vienti vetää.

Toteutunut loka-joulukuu 2016



Odotukset tammi-kesäkuu 2017

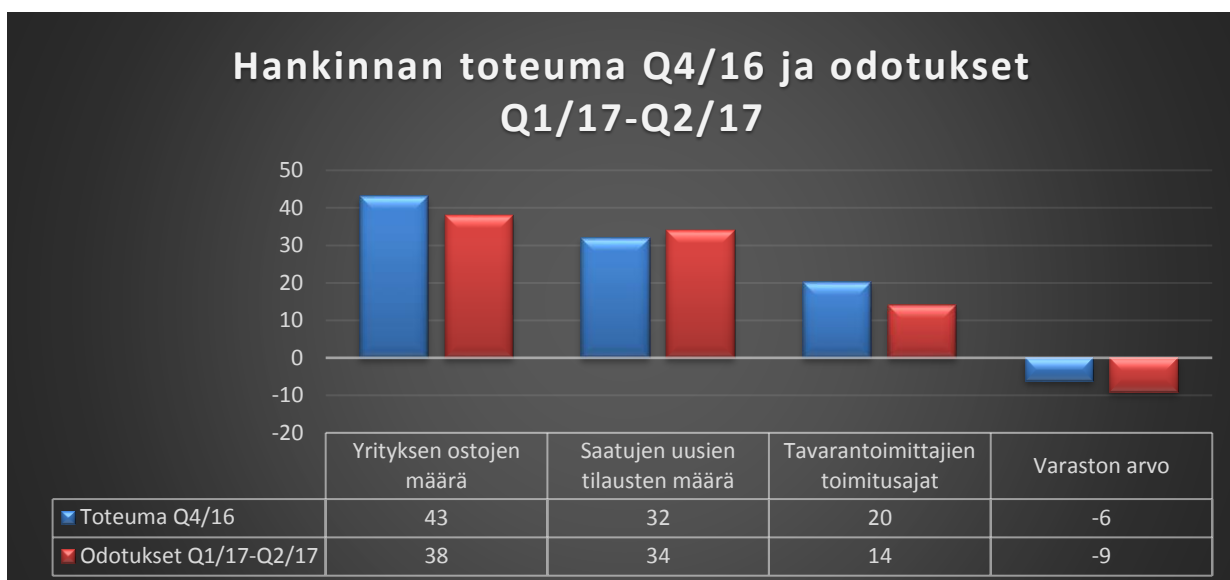


## 2. OSTOVOLYYMI-INDEKSI Q4/2016

Hankintapuolen vastaajien toteumaindeksit ovat korkealla yrityksen ostojen määrän, saatujen uusien tilausten määrän ja tavarantoimittajien toimitusaikojen osalta. Varastonarvo on kuitenkin sekä toteumassa että erityisesti odotuksissa negatiivinen.

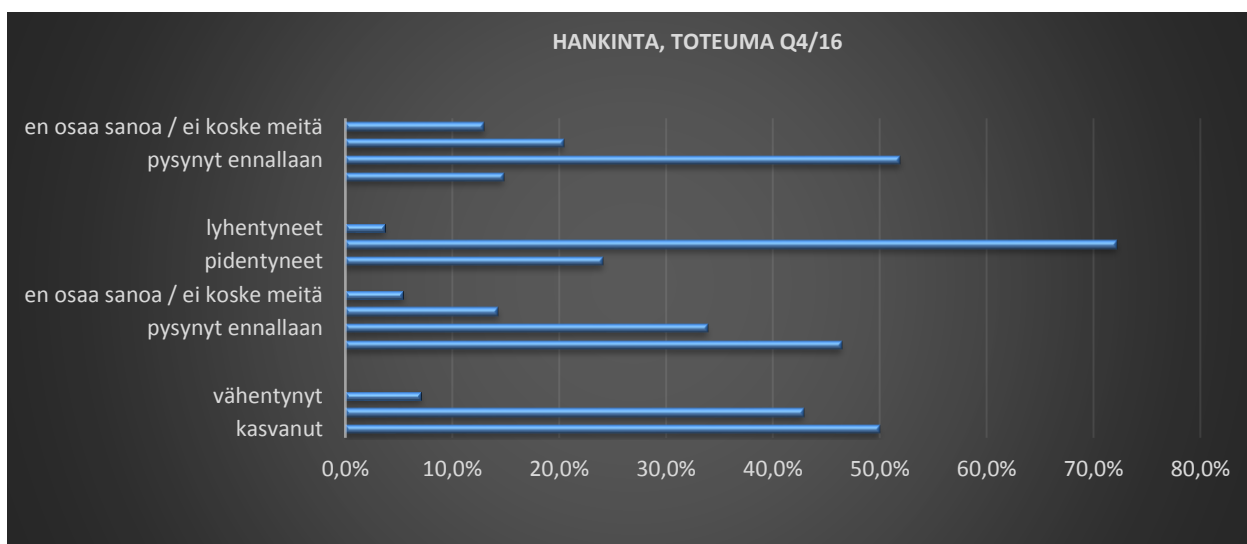
### HANKINTA-AMMATTILAISTEN NÄKYMÄT

Toteutunut loka- joulukuu 2016 ja odotukset tammi- kesäkuu 2017

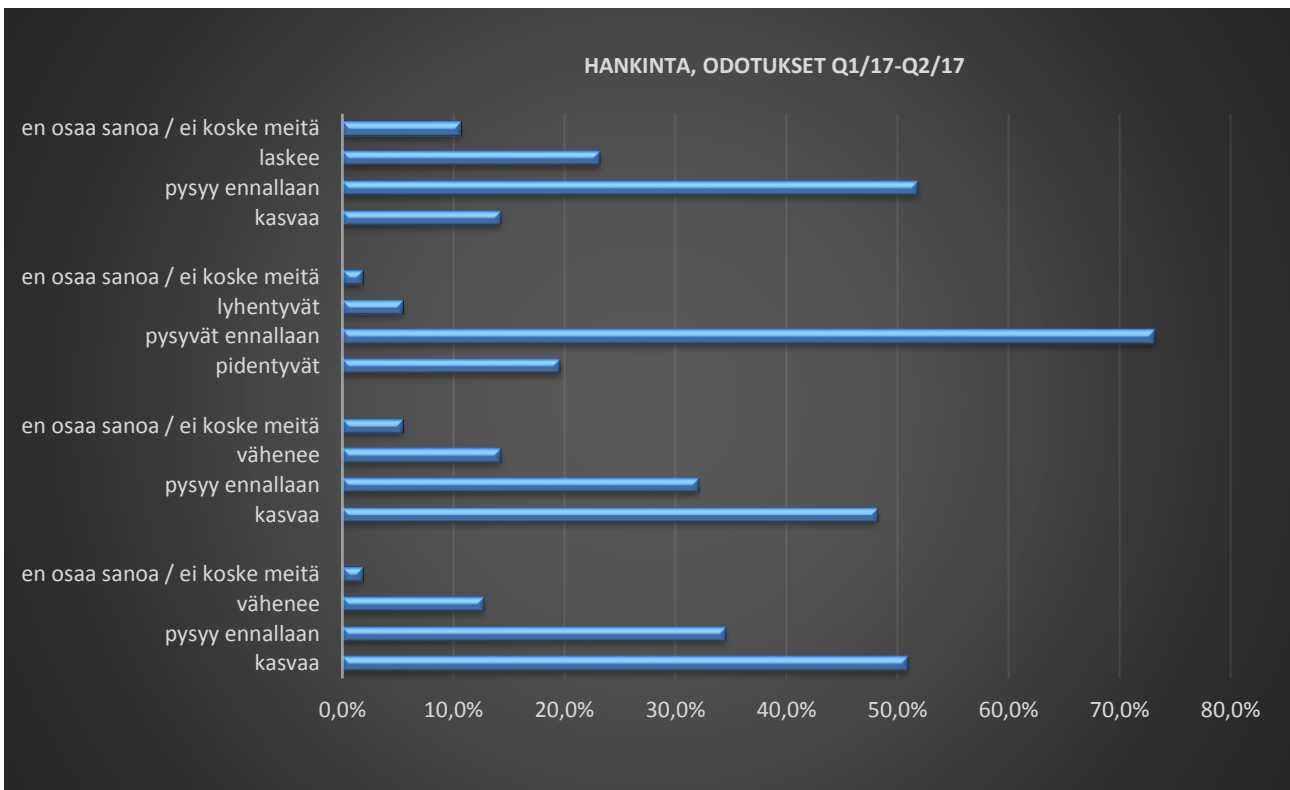


### VASTAUSTEN JAKAUMAT

Toteutunut loka-joulukuu 2016

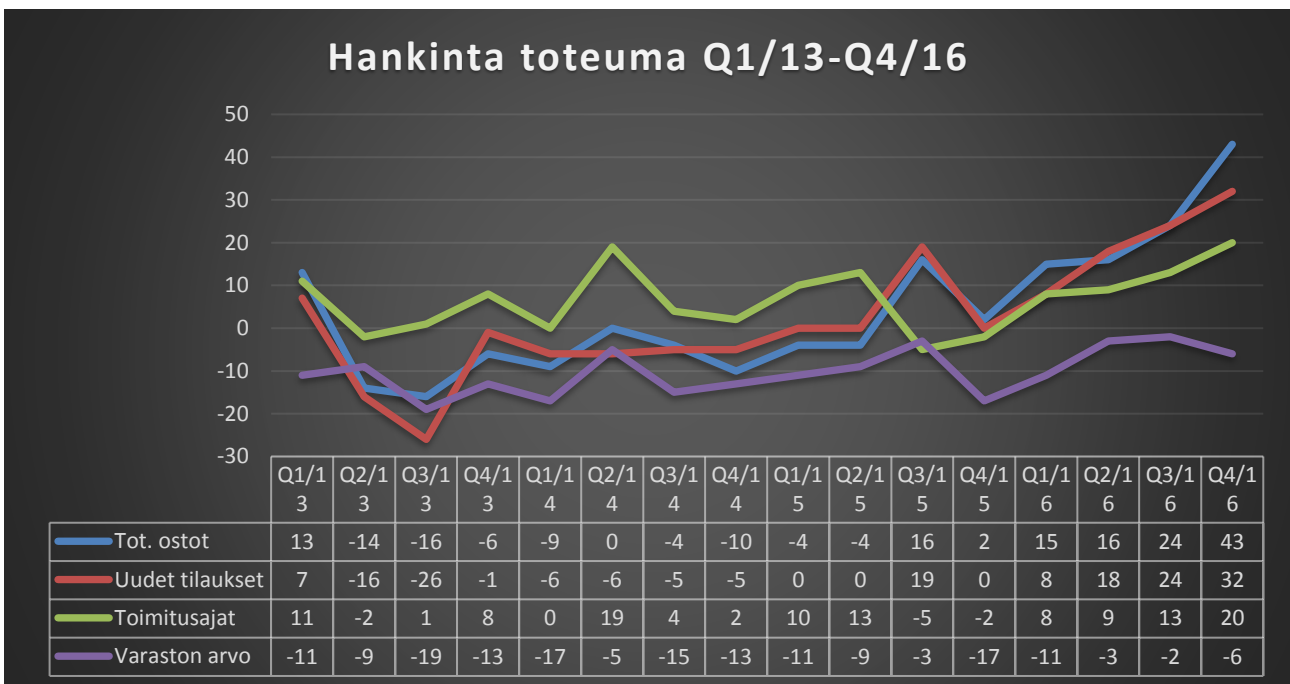


## Odotukset tammi- kesäkuu 2017



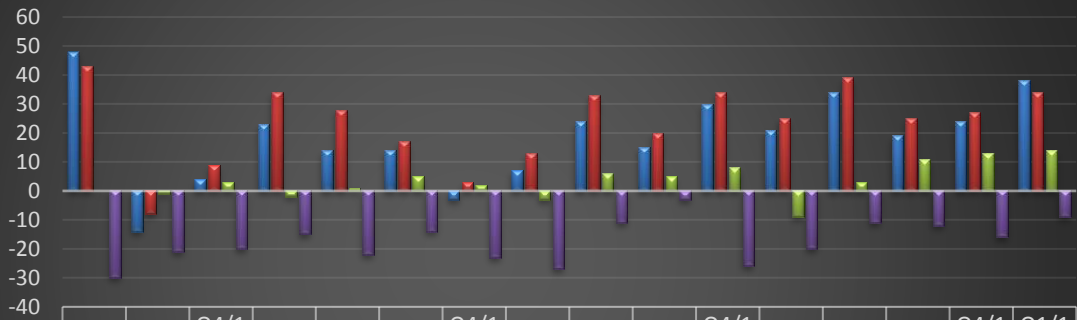
## INDEKSIIN KEHITYS

Toteutunut



## Odotusten kehitys

### Hankinta odotukset Q2-Q3/13-Q1/17-Q2/17



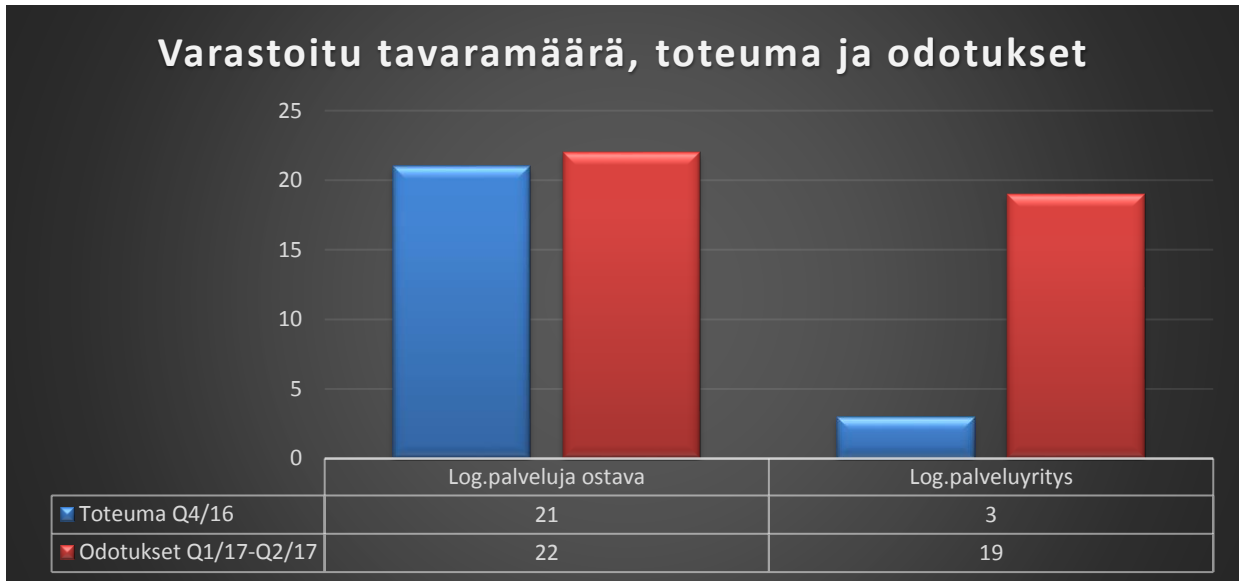
	Q2- Q3/1 3	Q3- Q4/1 3	Q4/1 3- Q1/1 4	Q1- Q2/1 4	Q2- Q3/1 4	Q3- Q4/1 4	Q4/1 4- Q1/1 5	Q1- Q2/1 5	Q2- Q3/1 5	Q3- Q4/1 5	Q4/1 5- Q1/1 6	Q1- Q2/1 6	Q2- Q3/1 6	Q3- Q4/1 6	Q4/1 6- Q1/1 7	Q1/1 7- Q2/1 7
▣ Tot. ostot	48	-14	4	23	14	14	-3	7	24	15	30	21	34	19	24	38
▣ Uudet tilaukset	43	-8	9	34	28	17	3	13	33	20	34	25	39	25	27	34
▣ Toimitusajat	0	-1	3	-2	1	5	2	-3	6	5	8	-9	3	11	13	14
▣ Varaston arvo	-30	-21	-20	-15	-22	-14	-23	-27	-11	-3	-26	-20	-11	-12	-16	-9

# 3. VARASTOINTI Q4/2016

## NÄKYMÄT VARASTOINNISSA

Toteutunut loka-joulukuu 2016 ja odotukset tammi- kesäkuu 2017

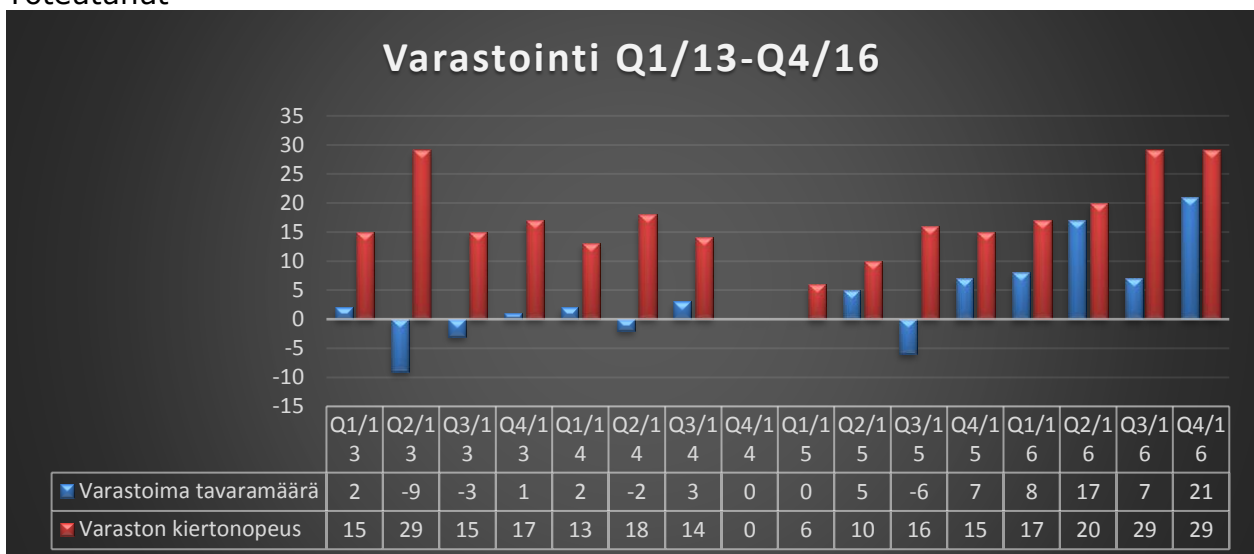
Varastoidut tavaramäärät olivat logistiikan palveluja ostavilla yrityksillä nousseet, ja odotukset ovat, että varastot tulevat vielä kasvamaan. Logistiikan palveluyritysten varastomäärät kasvivat huomattavasti maltillisemmin, mutta odotukset kasvusta ovat yhtä kovat kuin logistiikka-palveluita ostavillakin.



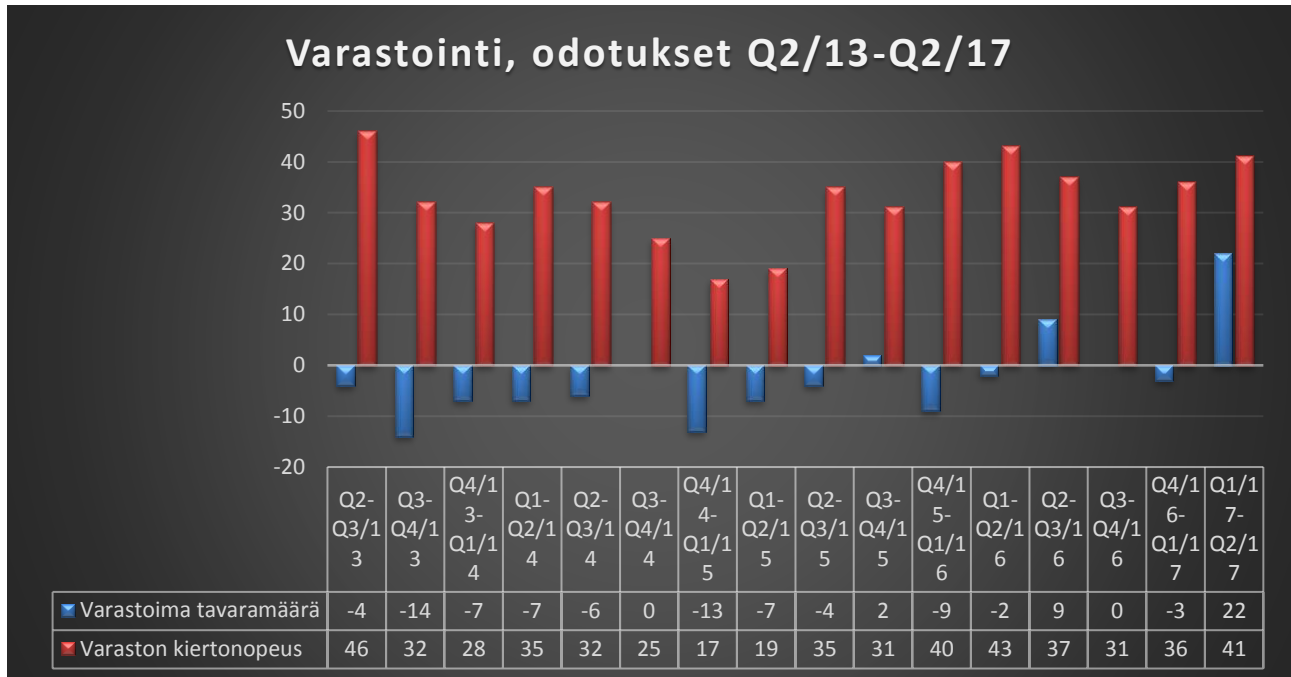
## INDEKSIIN KEHITYS

### LOGISTIIKKAPALVELUJA OSTAVAT

Toteutunut



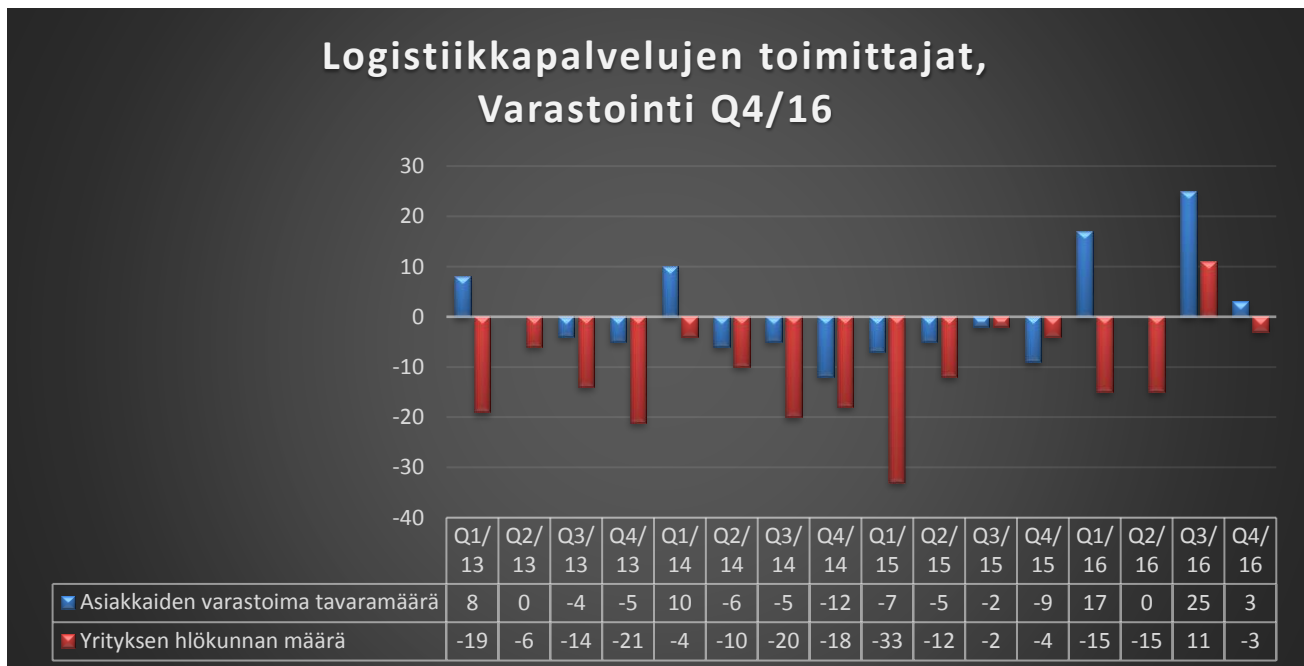
## Odotusten kehitys



## LOGISTIIKKAPALVELUJA TARJOAVAT YRITYKSET

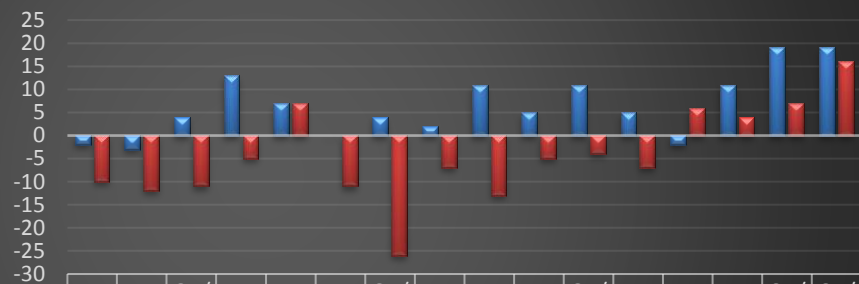
Asiakkaiden varastoimat tavaramäärät olivat edelliskvartaalin rajun kasvun jälkeen vieläkin hienoisessa kasvussa. Henkilömäärien kasvua on odotettu tapahtuvan koko vuoden 2016, mutta ainoastaan edelliskvartaalissa tämä toteutui.

### Toteutunut





## Logistiikkapalvelujen toimittajat, varastointi ja odotukset



	Q2- Q3/ 13	Q3- Q4/ 13	Q4/ 13- Q1/ 14	Q1- Q2/ 14	Q2- Q3/ 14	Q3- Q4/ 14	Q4/ 14- Q1/ 15	Q1- Q2/ 15	Q2- Q3/ 15	Q3- Q4/ 15	Q4/ 15- Q1/ 16	Q1- Q2/ 16	Q2- Q3/ 16	Q3- Q4/ 16	Q4/ 16- Q1/ 17	Q1/ Q2/ 17
Asiakkaiden varastoima tavaramäärä	-2	-3	4	13	7	0	4	2	11	5	11	5	-2	11	19	19
Yrityksen hlökunnan määrä	-10	-12	-11	-5	7	-11	-26	-7	-13	-5	-4	-7	6	4	7	16

## MIKÄ LOGY-BAROMETRI ON?

LOGY-barometri toteutetaan neljä kertaa vuodessa. Barometrissa logistiikkapalveluyritysten ja logistiikkapalveluja ostavien yritysten edustajat sekä hankinnan ammattilaiset arvioivat juuri menneen kvartaalin tilannetta verrattuna edellisen vuoden vastaavaan neljännekseen sekä odotuksia seuraavalle puolelle vuodelle. Barometrissä ei erotella toimialakohtaisia tuloksia eivätkä eri toimialojen kausivaihtelut vaikuta tuloksiin.

Barometrissa on omat kysymyskokonaisuutensa logistiikkapalvelujen ostajille, logistiikkapalveluja toimittaville ja hankinnoista vastaaville, 8-10 kysymystä jokaiselle ryhmälle. Barometrin vastaukset ovat vastaajien mielipiteitä eikä barometrin toteuttaja voi vahvistaa yksittäisten vastausten oikeellisuutta.

Barometrin toteuttaa ja julkaisee Suomen Osto- ja Logistiikkayhdistys LOGY ry.

Lisätietoja:

Palvelupäällikkö, Jussi Peltola (jussi.peltola@logy.fi, puhelin 040 7799753)

Toimitusjohtaja, Markku Henttinen (markku.henttinen@logy.fi, puhelin 0400 730073)

Suomen Osto- ja Logistiikkayhdistys LOGY ry, Nuijamiestentie 3 A, 00400 Helsinki  
yhdistys@logy.fi, puhelin 044 3367083

## INDIKAATTORI SAKSASTA

BVL Logistics Indicator in Q4 2016

It is more than five years since the climate score was at a higher level than in the November 2016 survey. That was back in September 2011. What followed was a long phase predominantly shaped by monetary policy uncertainties that, in the perception of many, overshadowed the gains in the real economy for quite a time. As the end of the year draws closer, the mood in the logistics sector is solidly buoyant – despite Brexit, the election in the USA, unresolved issues in the euro area and the centrifugal forces in the EU.

The overall climate score shows a strong increase in the order of seven percent. This optimism is being driven by the outstanding current situation assessments on both sides of the market as well as the robust expectations in industry and trade, both of which are looking to the new year with a great deal of confidence. In contrast, expectation scores are down slightly among the logistics service providers, likely due to a certain understandable degree of calculated pessimism – with respondents handling the end-of-year boom at the end of a generally very good year and reluctant to push their luck by raising their expectations for the next twelve months. It is possibly also the case, however, that the freight forwarders are already factoring in the impact of rising energy prices, particularly after the Organisation of the Petroleum Exporting Countries (Opec) recently decided to reduce production volumes for the first time since 2008.

Lue lisää: <http://www.bvl.de/en/knowledge/logistics-indicator/4rd-quarter-2016>

