

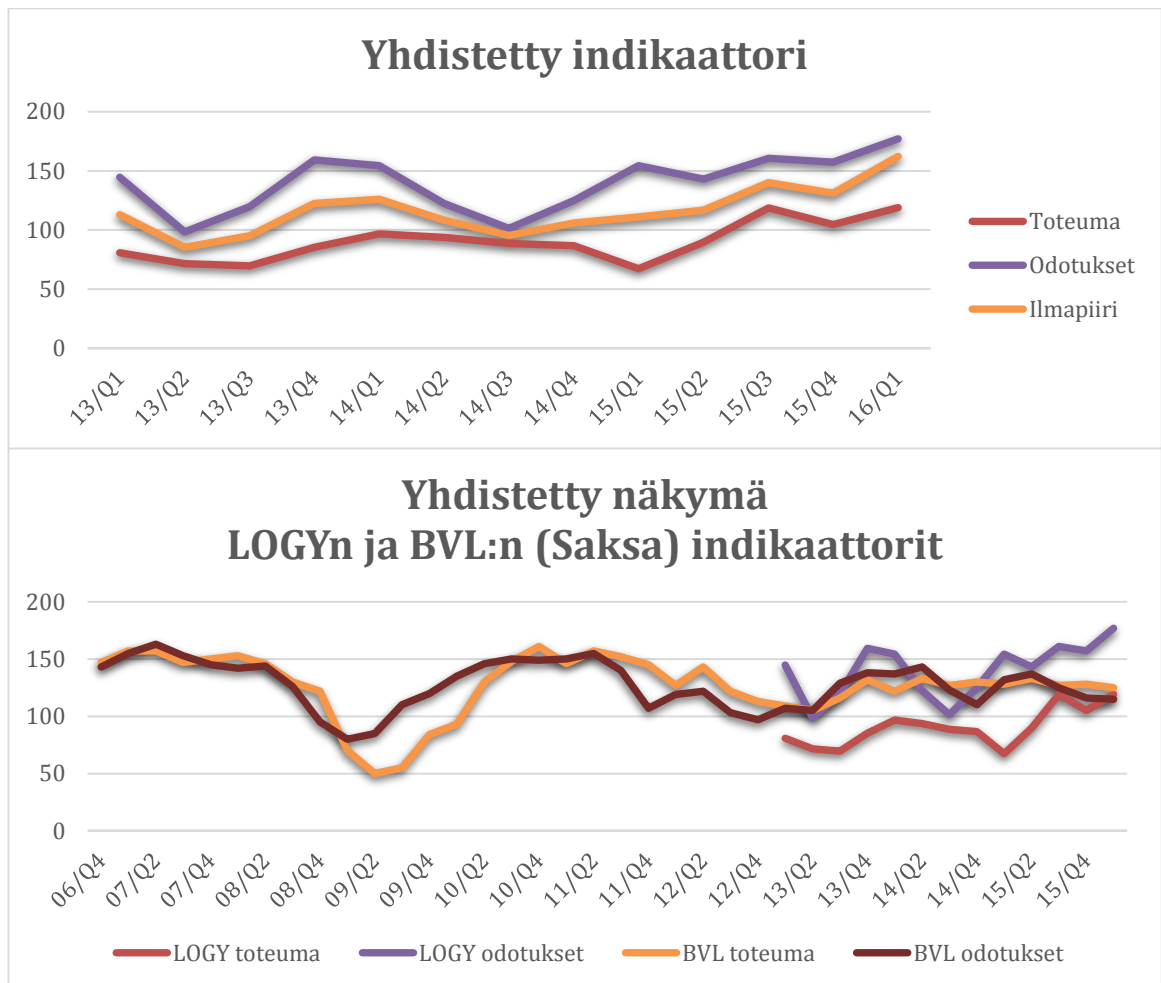
## Positiiviset odotukset vuoden 2016 ensimmäisellä neljänneksellä

Vuoden 2016 ensimmäisen neljänneksen kyselyn tulokset osoittivat pääasiassa positiivisia näkymiä kaikissa tarkasteluryhmissä (logistiikkapalveluja ostavat, palveluyritykset ja hankinnoista vastaavat). Yhdistetty indikaattori näyttää odotusten osalta positiivista kehitystä. Odotukset ovatkin ylittäneet toteuman ensimmäisen neljänneksen osalta. Kasvua on ollut lähes kaikilla kyselyn osa-alueilla. Tuonti- ja kotimaankuljetukset ovat kasvaneet erityisen voimakkaasti. Myös esim. vientikuljetukset, ostot ja tilausmäärät ovat olleet kasvussa tarkasteltaessa yhdistetyn indikaattorin osa-alueita. Huomattavaa on myös se, että alan näkymät ovat ylittäneet selkeästi verrokkitarkastelussa BVL-indikaattorin tulokset.

LOGY-barometrin Q1/2016 kyselyyn vastasi yhteensä 227 henkilöä, joista 24 % edusti logistiikkapalvelujen ostajia, 29 % logistiikkapalvelujen toimittajia ja 48 % vastaajista profiloiti itsensä hankinnoista vastaavaksi. Kiitos kaikille kyselyyn vastanneille!

Tutustu myös vertailuun Suomen ja Saksan tilanteesta ja näkymistä perustuen maiden indikaattorien tuloksiin.

*Kaavion arvo 100 (normaalitaso) kuvastaa tilannetta, jossa positiivisia ja negatiivisia vastauksia on yhtä monta (200 kaikki vastaukset positiivisia ja 0 kaikki negatiivisia). Ilmapiiri on yhdistelmä toteumasta ja odotuksista. Yhdistetty indikaattori -kaaviossa on laskettu keskiarvot kolmen ryhmän vastauksista toteuman, odotusten ja ilmapiirin osalta.*



**LOGY-BAROMETRIN ERI VASTAAJARYHMIEN VERTAILUT**

