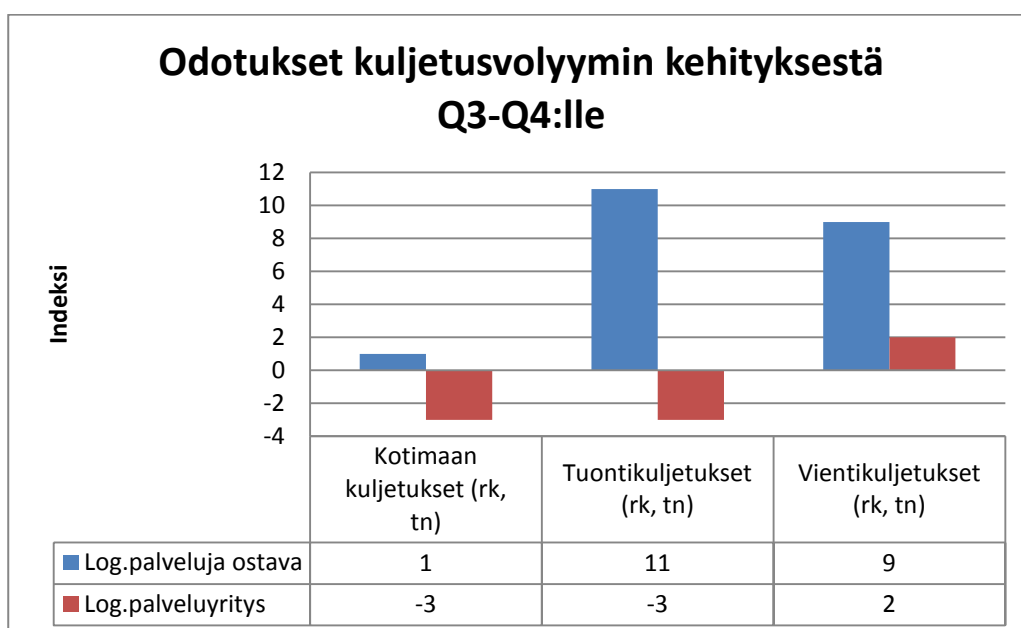
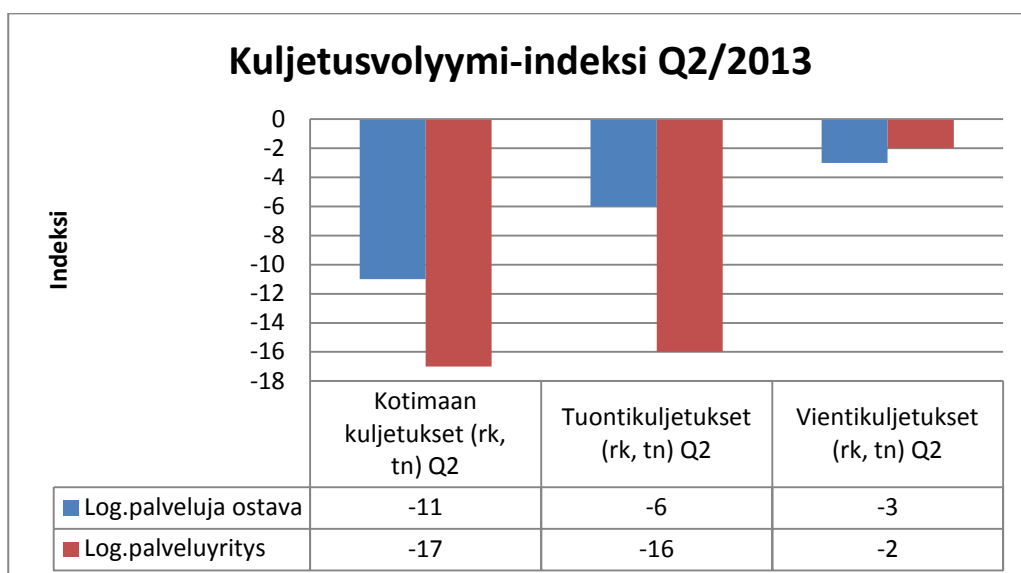


Haastava suhdannetilanne näkyy Q2-barometrissa

LOGY-barometrin Q2/2013 tuloksissa näkyy varsin pessimistinen kuva alan tilanteesta ja odotuksista. Q2-barometrin kyselyihin vastasi yhteensä 419 henkilöä. Vastaajina oli logistiikka- ja hankintatehtävissä toimivia sekä alaan vaikuttavissa tehtävissä työskenteleviä.

Barometrissa logistiikkapalveluyritysten ja logistiikkapalveluja ostavien yritysten edustajat sekä hankinnan ammattilaiset arvioivat juuri menneen kvartaalin tilannetta verrattuna edellisen vuoden vastaavaan neljännekseen sekä odotuksia seuraavalle puolelle vuodelle. Saaduista vastauksista lasketaan indeksi, joka ilmaisee positiivisten ja negatiivisten vastausten erotuksen jaettuna kaikkien vastaajien määrällä. Nollan yläpuolella oleva indeksiluku siis tarkoittaa, että positiivisia arvioita on enemmän kuin negatiivisia.

Kuljetusvolyymi-indeksi



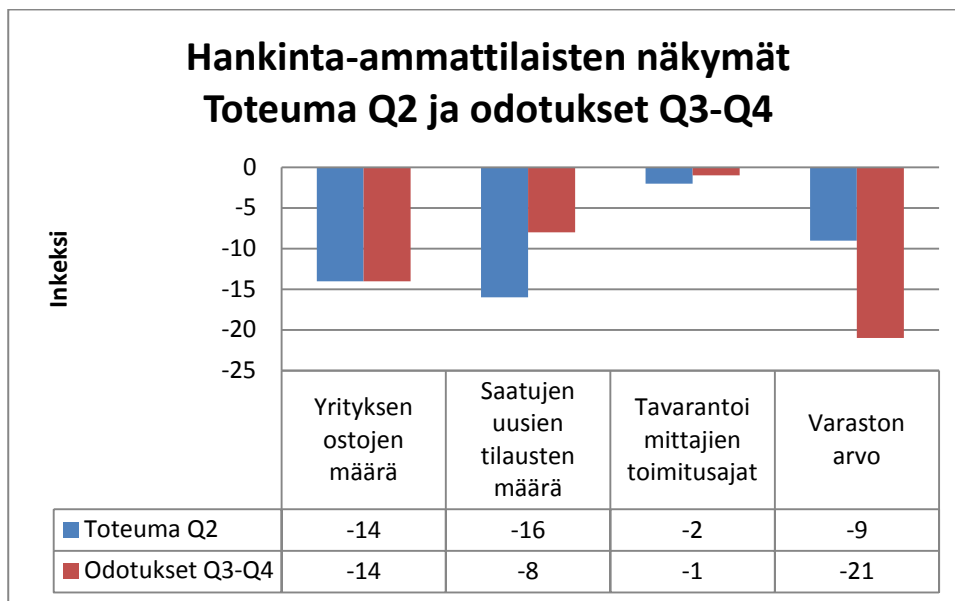
Kuljetusvolyymeissä on nähtävissä selkeä väheneminen vuodentakaiseen verrattuna. Kotimaan kuljetusten ja tuontikuljetusten osalta palvelutoimittajien arviot olivat pessimistisemmät kuin palveluja ostavien.

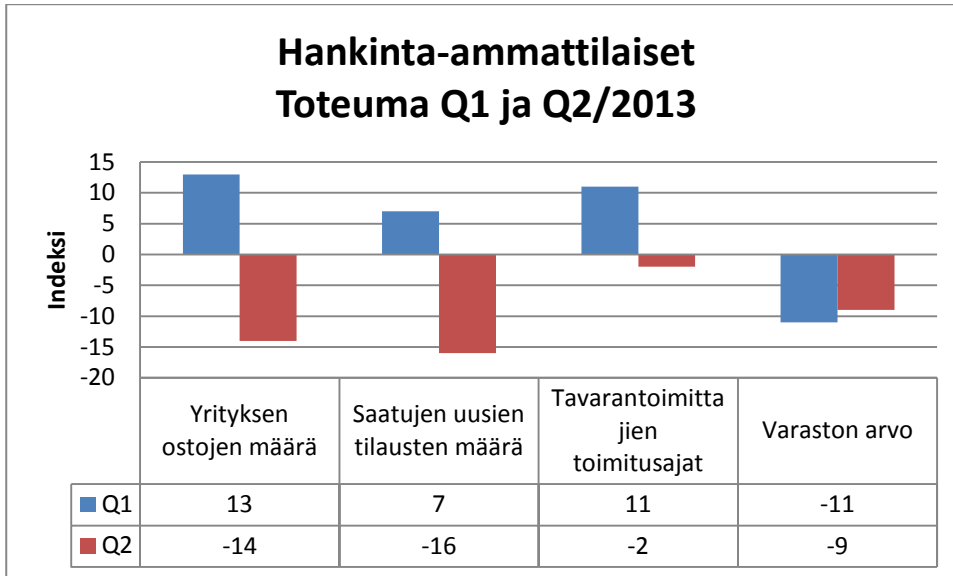
Verrattuna ensimmäisen kvartaalin tuloksiin arviot kotimaan kuljetusten tilanteesta ovat huonontuneet aavistuksen. Tuontikuljetuksissa logistiikkapalveluja ostavien ensimmäisen kvartaalin lievä positiivisuus on vaihtunut lieväksi negatiivisuudeksi. Logistiikkapalveluyritysten arvioissa tuontikuljetusten alamäki on puolestaan loiventunut hieman. Vientikuljetusten osalta tilannearviot ovat parantuneet molemmilla ryhmillä ollen nyt lähellä edellisen vuoden tasoa.

Odotukset vuoden kahdelle viimeiselle kvartaalille ovat logistiikkapalveluja ostavilla hieman positiivisen puolella. Palveluyritysten odotukset ovat vain vientikuljetusten osalta aavistuksen positiivisella puolella, kotimaan ja tuontikuljetuksen osalta hieman negatiivisella.

Ostovolyyymi-indeksi

Hankinta-ammattilaisten vastauksissa näkyy selvästi, että ostot ja saadut uudet tilaukset ovat vähentyneet verrattuna edellisen vuoden vastaavaan ajankohtaan. Tämän kehityksen uskotaan jatkuvan myös kvartaaleilla kolme ja neljä. Odotuksissa on nähtävissä selvä käänne vahvasti positiivisesta selvästi negatiiviseen.





Varastointi

Logistiikkapalveluja ostavien yritysten varastoissa oleva tavaramäärä on vähentynyt ja kierto nopeus on edelleen kasvanut. Palveluyritysten varastoimat määrät ovat pysyneet edellisen vuoden tasolla, ensimmäisellä kvartaalilla oli lievää kasvua. Logistiikkapalveluyritysten henkilökunnan määrä on laskussa ja sen odotetaan vähenevän jatkossakin.

