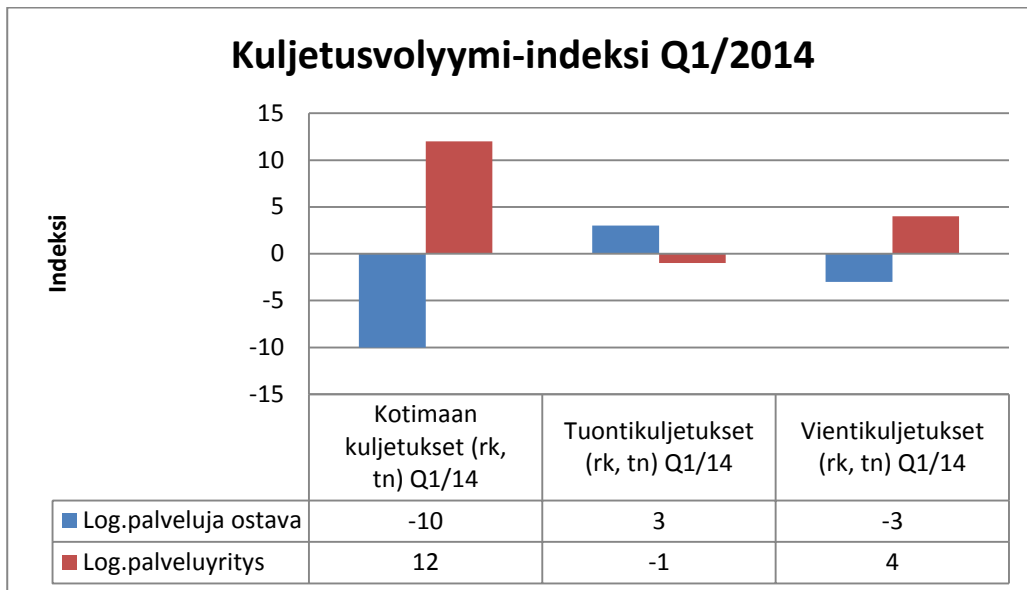


Kotimaan kuljetuksissa positiivinen käänne

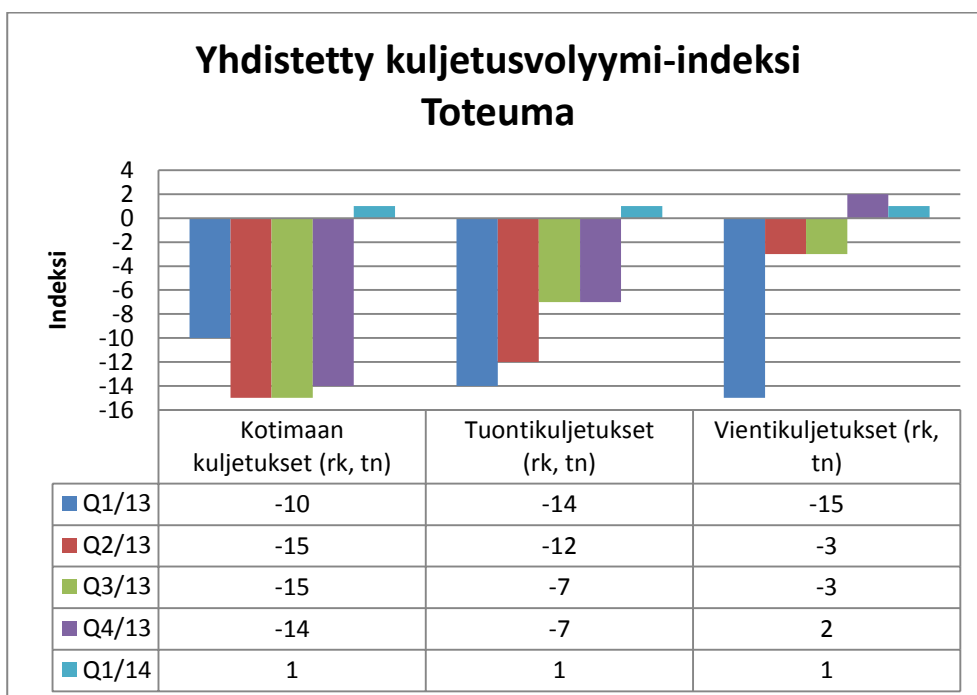
LOGY-barometrin Q1/2014 kyselyyn vastasi yhteensä 363 henkilöä. Vastaajista 31 % edusti logistiikkapalvelujen ostajia, 31 % logistiikkapalvelun toimittajia ja 38 % vastaajista profiloiti itsensä hankinnoista vastaavaksi. Seuraava barometri toteutetaan heinä-elokuun vaihteessa.

Kotimaan kuljetusten osalta edellisissä kyselyissä näkyneet positiiviset odotukset näyttävät toteutuneen. Logistiikkapalveluja ostavien ja niitä tuottavien vastauksissa on kuitenkin merkittävä ero. Tuonti- ja vientikuljetusten volyymin toteuma on edellisvuoden tasolla. Yritysten ostot sekä saatujen uusien tilausten määrä ovat hieman alempana kuin vuotta aiemmin. Hankinta-ammattilaisten edellisissä kyselyissä antamat positiiviset odotukset eivät näytä vielä toteutuneen.

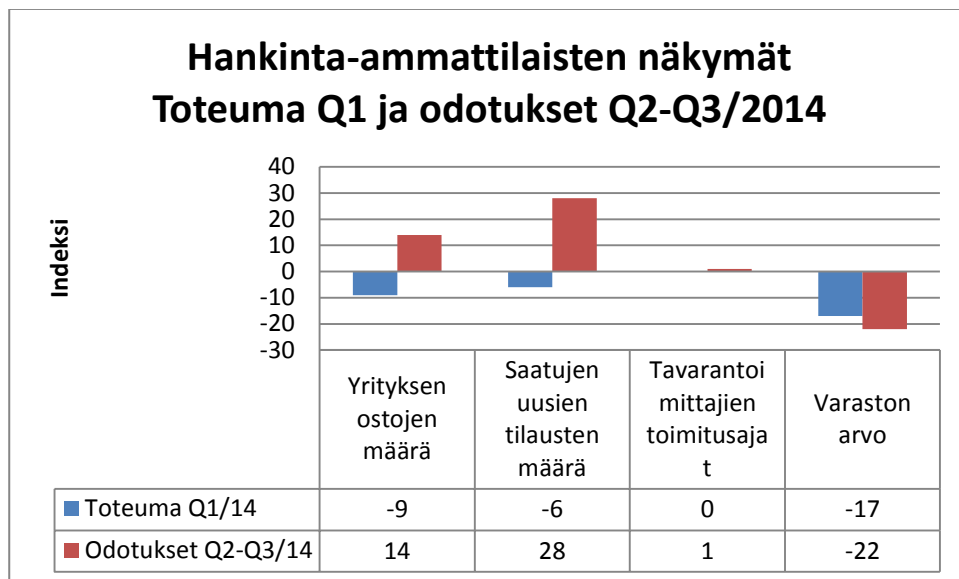
Kuljetusvolyymi-indeksi



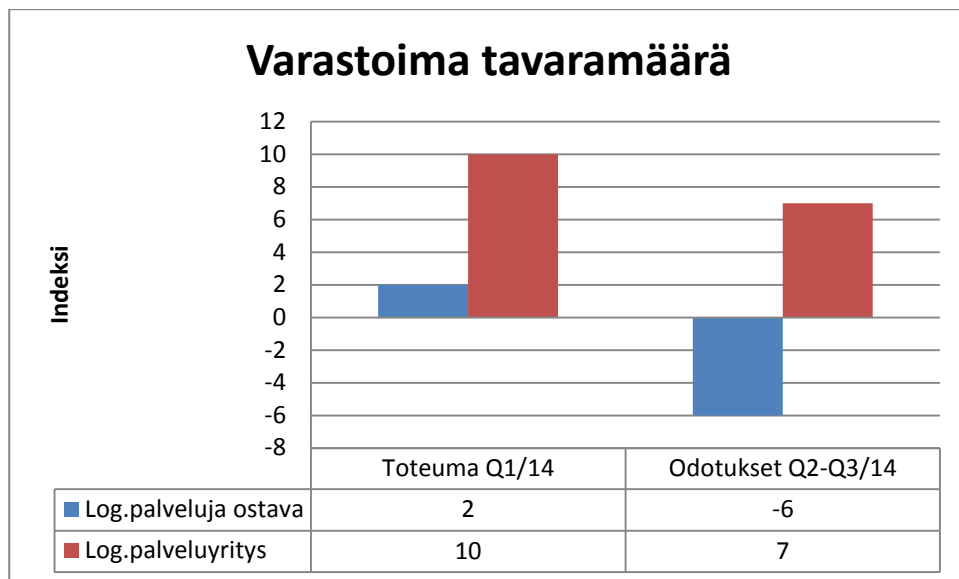
Yhdistetty kuljetusvolyymi-indeksi saadaan, kun logistiikkapalveluja ostavien ja logistiikkapalveluyritysten vastaukset lasketaan yhteen



Ostovolyyymi-indeksi



Varastointi



Barometriin vastanneet saavat kyselyn kaikki tulokset.