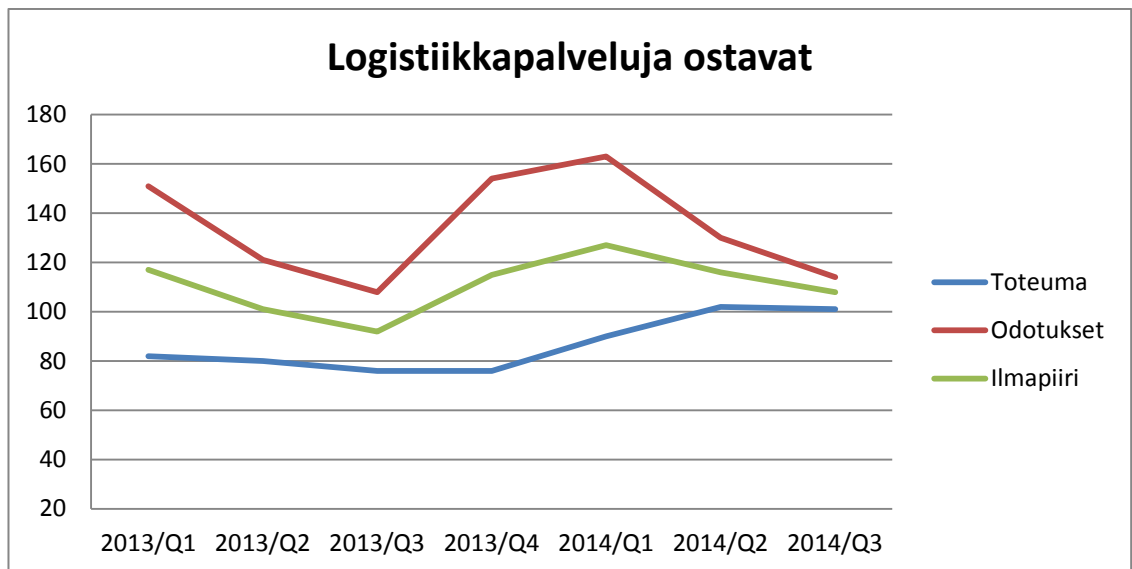
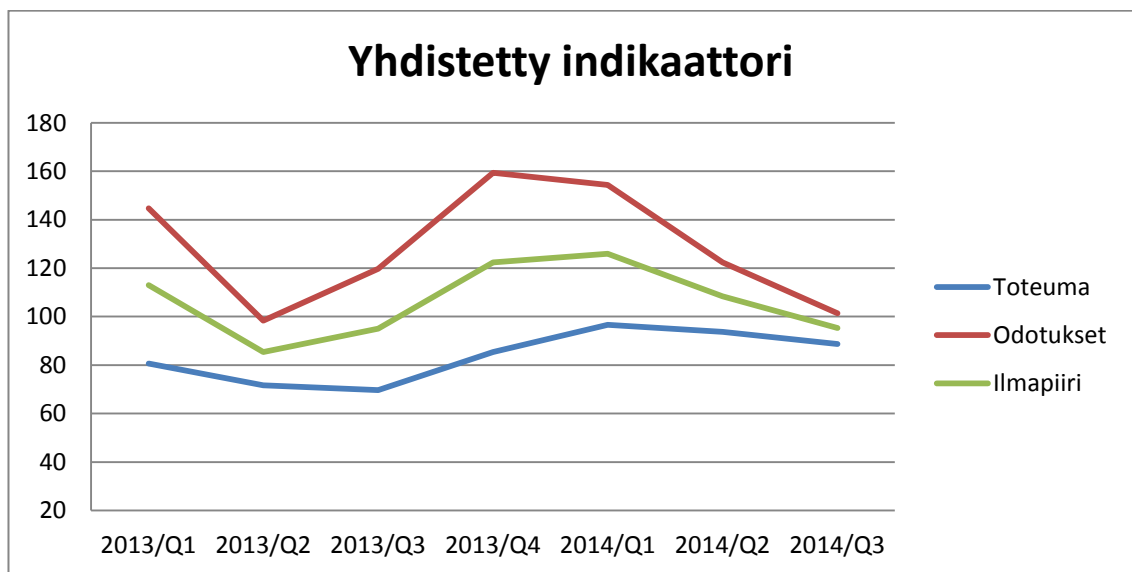


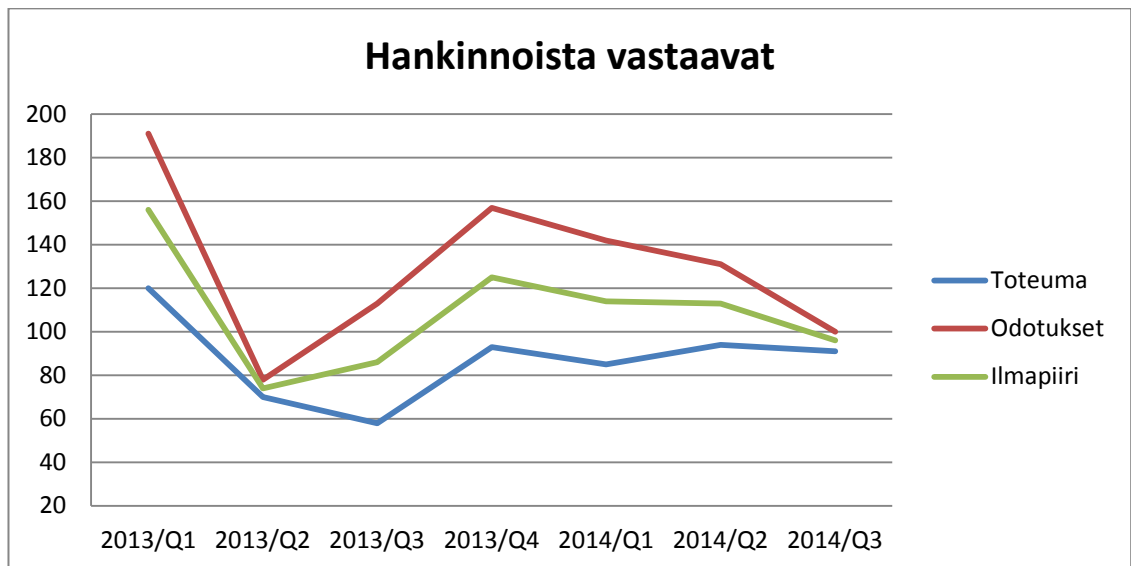
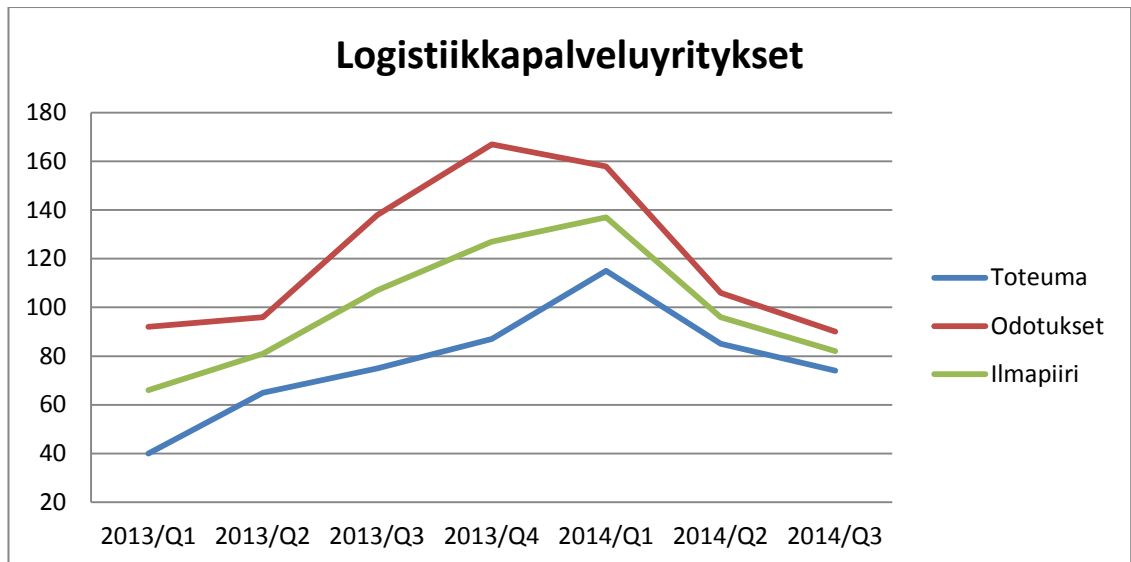
Positiivista käännettä ei näkyvissä

LOGY-barometrin Q3/2014 kyselyyn vastasi yhteensä 312 henkilöä. Vastaajista 26 % edusti logistiikkapalvelujen ostajia, 30 % logistiikkapalvelun toimittajia ja 44 % vastaajista profiloiti itsensä hankinnoista vastaavaksi. Seuraava barometri toteutetaan tammikuun alussa.

Viimevuoden puolivälissä positiivisessa nousussa ollut ilmapiiri alalla on valitettavasti lähtenyt laskuun. Toteumassa päästiin vuodenvaihteessa jo viimevuotiselle tasolle, mutta tämän vuoden kaksi viimeisintä neljännestä näyttävät suunnan kääntyneen. Aiemmin jopa selvästi optimistiset odotukset ovat nyt selkeässä laskusuunnassa.

Kaavion arvo 100 (normaalitaso) kuvastaa tilannetta, jossa positiivisia ja negatiivisia vastauksia on yhtä monta (200 kaikki vastaukset positiivisia ja 0 kaikki negatiivisia). Ilmapiiri on yhdistelmä toteumasta ja odotuksista. Yhdistetty indikaattori -kaaviossa on laskettu keskiarvot kolmen ryhmän vastauksista toteuman, odotusten ja ilmapiirin osalta.





Barometriin vastanneet saavat kyselyn kaikki tulokset.