

LOGY Barometri Q1/2021

Tulokset | Suppea

Sisällysluettelo

1. LOGY BAROMETRI Q1/2021 VERTAILUT	3
1.1 LOGYN JA SAKSAN BVL:N INDIKAATTORIEN VERTAILU	4
1.2 LOGY BAROMETRIN VASTAAJARYHMIEN VERTAILUT.....	4
Mikä LOGY Barometri on?	6

LOGY Barometri Q1/2021 vastaajadata

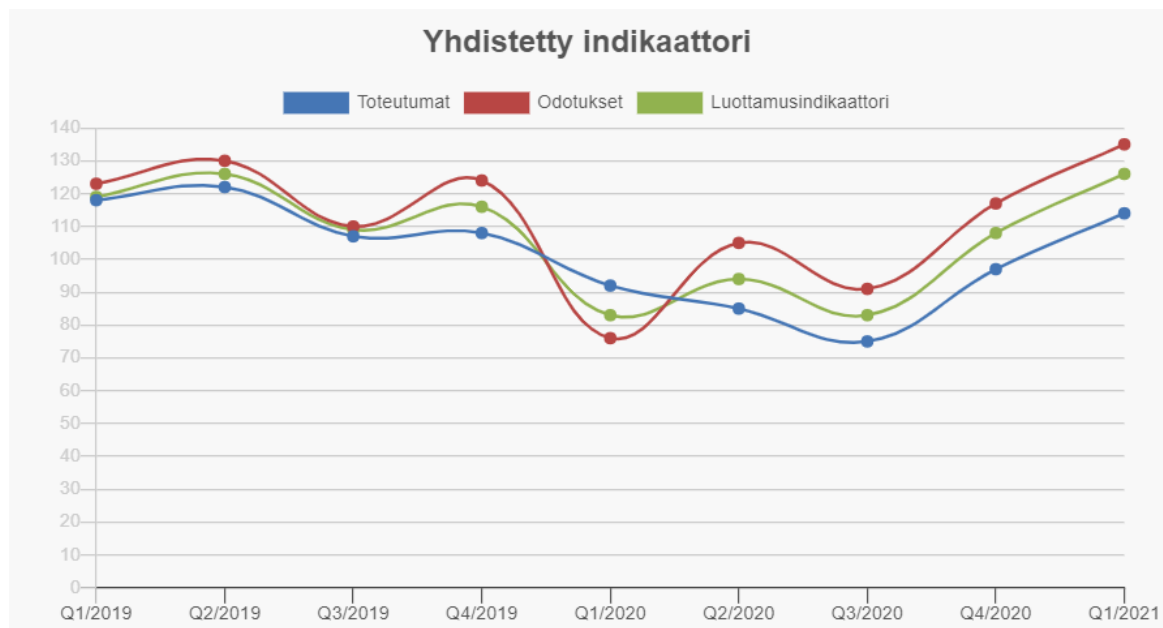
LOGY Barometrin Q1/2021 kyselyyn vastasi yhteensä **125** henkilöä, joista

- **17 %** edusti **logistiikkapalvelujen ostajia**,
- **32 %** logistiikkapalvelujen **toimittajia** ja
- **51 %** vastaajista **hankinnoista vastaavia**.

Lämmin kiitos kaikille kyselyyn vastanneille!

1. LOGY BAROMETRI Q1/2021 VERTAILUT

Yhdistetty indikaattori näyttää Suomen vastaajien edustamien yritysten toteuman sekä odotusten, että luottamuksen suhteen vuoden 2021 ensimmäisellä kvartaalilla. Yhdistetyn indikaattorin toteuma- ja luottamusindikaattorit nousivat korkeammalle kuin vuoden 2019 ensimmäisellä kvartaalilla ja odotukset korkeimmalle aikajanalla vuoden 2019 alusta katsottuna, huolimatta Covid-19 kriisin vaikutuksista.

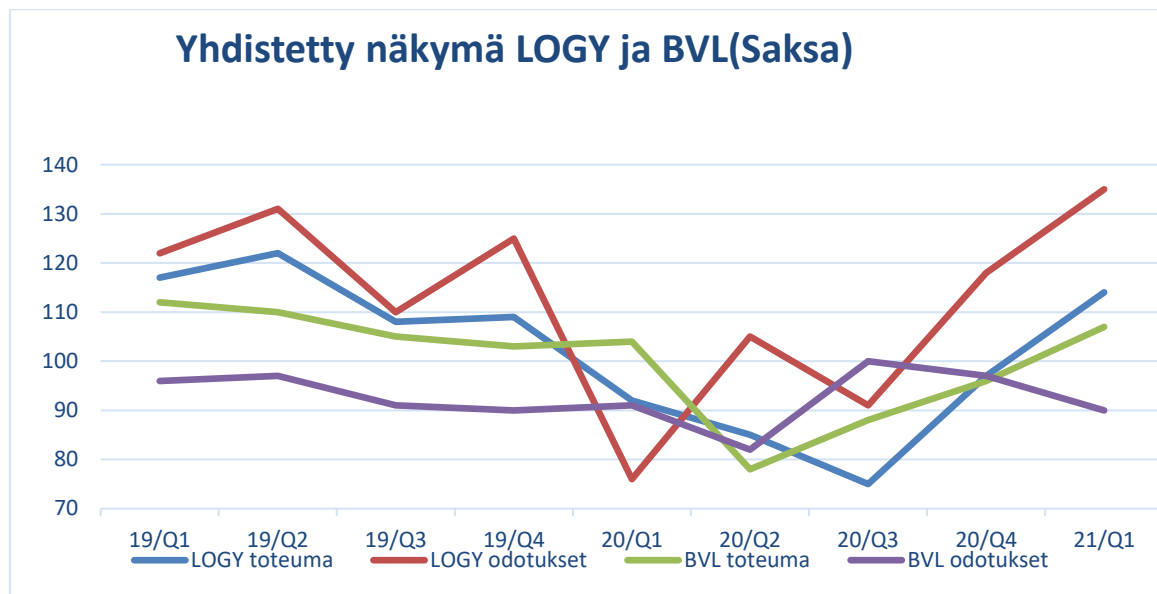


Kaavion arvo 100 (normaalitaso) kuvastaa tilannetta, jossa positiivisia ja negatiivisia vastauksia on yhtä monta (200, että kaikki vastaukset positiivisia ja 0, että kaikki negatiivisia). Luottamus on yhdistelmä toteumasta ja odotuksista. Yhdistetty indikaattori -kaaviossa on laskettu keskiarvot kolmen ryhmän vastauksista toteuman, odotusten ja luottamuksen osalta.

1.1 LOGYN JA SAKSAN BVL:N INDIKAATTORIEN VERTAILU

Alla olevassa viivakaaviossa näkyy sekä LOGYn että saksalaisen logistiikka-alan yhdistyksen BVL:n (Bundesvereinigung Logistik) indikaattorien tulokset toteuman ja odotusten osalta.

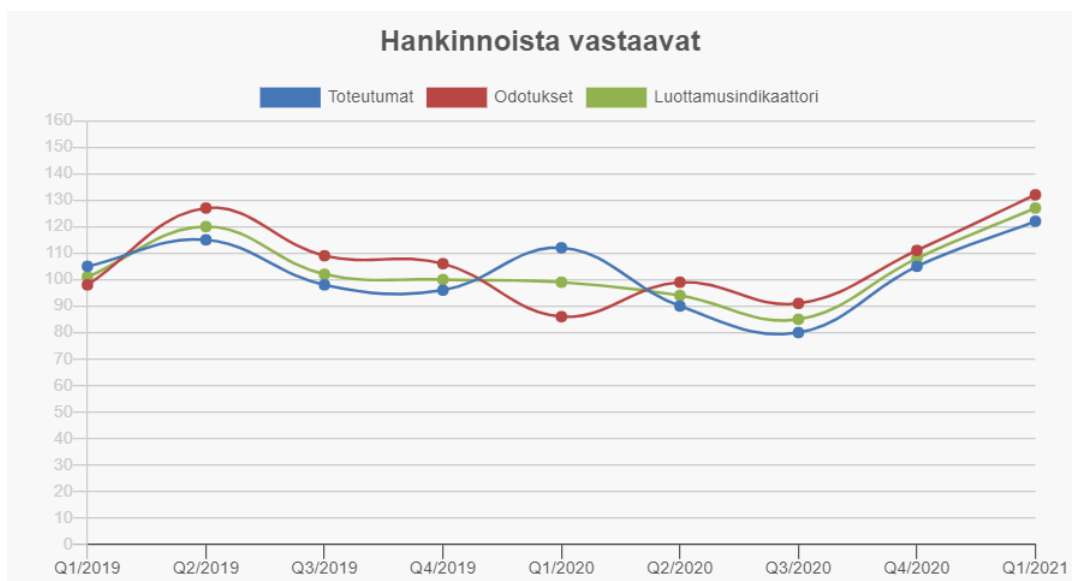
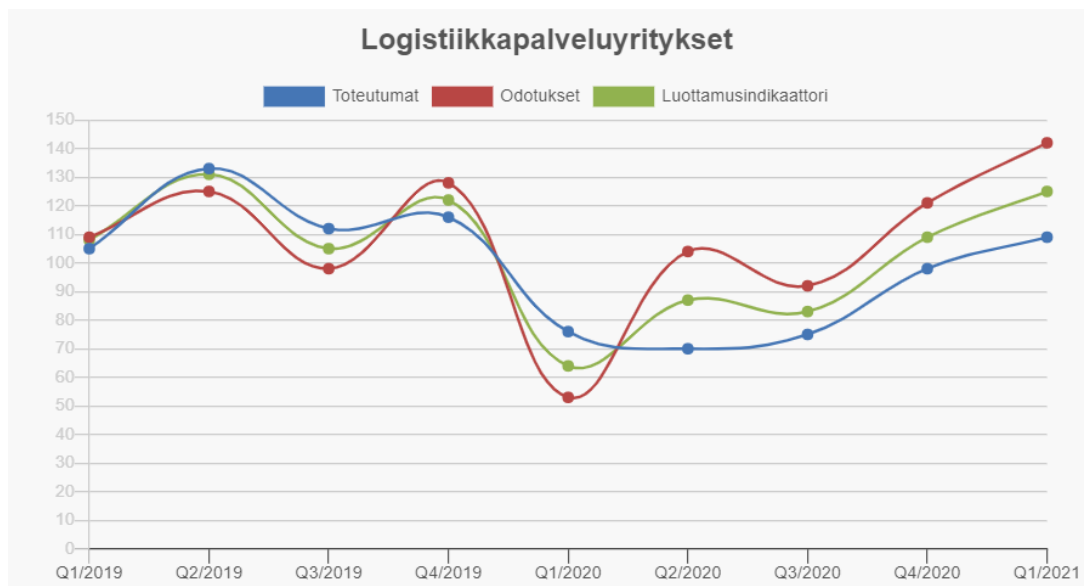
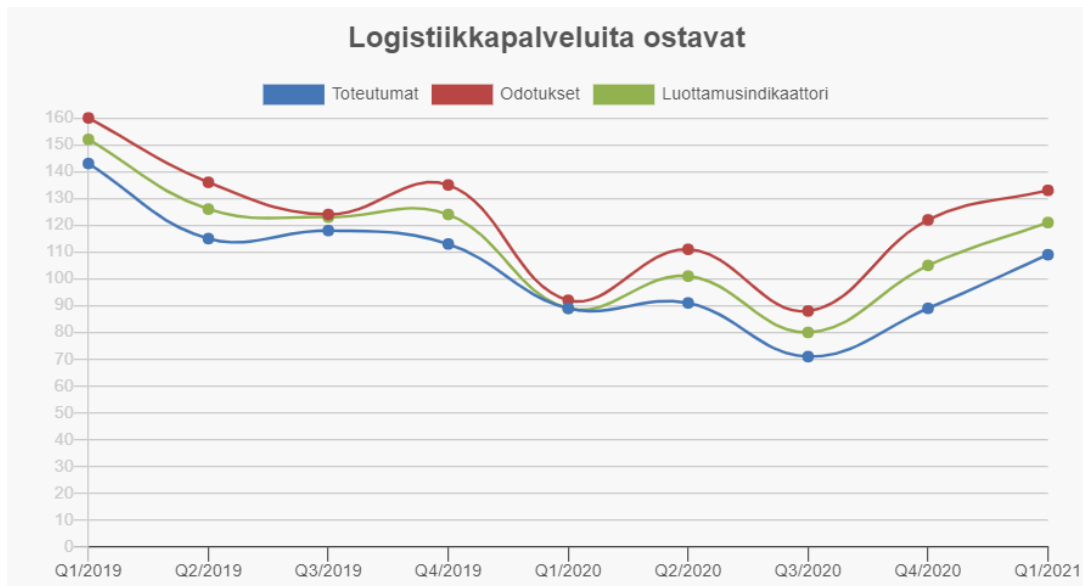
Saksan ja Suomen indikaattorit ovat muutoin hyvässä nousussa, vain Saksan bisnesodotukset ovat edelleen laskeneet edelliseltä kvartaalilta.



1.2 LOGY BAROMETRIN VASTAAJARYHMIEN VERTAILUT

Kaavion arvo 100 (normaalitaso) kuvastaa tilannetta, jossa positiivisia ja negatiivisia vastauksia on yhtä monta (200, että kaikki vastaukset positiivisia ja 0, että kaikki negatiivisia). Ilmapiiri on yhdistelmä toteumasta ja odotuksista. Yhdistetty indikaattori - kaaviossa on laskettu keskiarvot kolmen ryhmän vastauksista toteuman, odotusten ja ilmapiirin osalta.

Kaikilla kolmella ryhmällä indikaattorit ovat edelleen nousussa joka osa-alueella edellisestä kvartaalista.



Muut LOGY Barometrin indeksit (kuljetusvolyymi-indeksi, ostovolyymi-indeksi ja varastointi-indeksi) saat käyttöösi, kun vastaat barometrin kysymyksiin seuraavan kerran. Vastaamaan pääset heinä-elokuussa verkkosivuilta: logybarometri.fi

Mikä LOGY Barometri on?

LOGY-barometri toteutetaan neljä kertaa vuodessa. Barometrissa logistiikkapalveluyritysten ja logistiikkapalveluja ostavien yritysten edustajat sekä hankinnan ammattilaiset arvioivat menneen kvartaalin tilannetta verrattuna edellisen vuoden vastaavaan neljännekseen sekä odotuksia seuraavalle puolelle vuodelle. Barometrissä ei erotella toimialakohtaisia tuloksia eivätkä eri toimialojen kausivaihtelut vaikuta tuloksiin.

Barometrissa on kysymyskokonaisuudet logistiikkapalvelujen ostajille, logistiikkapalveluja toimittaville ja hankinnoista vastaaville, 8-10 kysymystä jokaiselle ryhmälle. Barometrin vastaukset ovat vastaajien mielipiteitä, eikä barometrin toteuttaja voi vahvistaa yksittäisten vastausten oikeellisuutta.

Barometrin toteuttaa Suomen Osto- ja Logistiikkayhdistys LOGY ry.

Yksityiskohtaisempi esittely barometrin tuloksista lähetetään vain vastanneille, joten vastaaminen kannattaa.

Seuraava barometri julkaistaan syyskuussa 2021. Vastaamaan pääset heinä-elokuussa verkkosivuilta: logybarometri.fi

Helsingissä 5.5.2021



Markku Henttinen
toimitusjohtaja
Suomen Osto- ja Logistiikkayhdistys LOGY ry

Lisätiedot:

Palvelupäällikkö **Hanna van der Steen** (hanna.vandersteen@logy.fi, 040 6588198)

Toimitusjohtaja **Markku Henttinen** (markku.henttinen@logy.fi, 0400 730073)