

# LOGY Barometri Q4/2022

## Tulokset | Suppea

### Sisällysluettelo

<b>1. LOGY BAROMETRI Q4/2022 VERTAILUT .....</b>	<b>2</b>
1.1 LOGYN JA SAKSAN BVL:N INDIKAATTORIEN VERTAILU.....	3
1.2 LOGY BAROMETRIN VASTAAJARYHMIEN VERTAILUT.....	3
<b>Mikä LOGY Barometri on? .....</b>	<b>5</b>

## LOGY Barometri Q4/2022 vastaajadata

LOGY Barometrin Q4/2022 kyselyyn vastasi yhteensä **71** henkilöä, joista

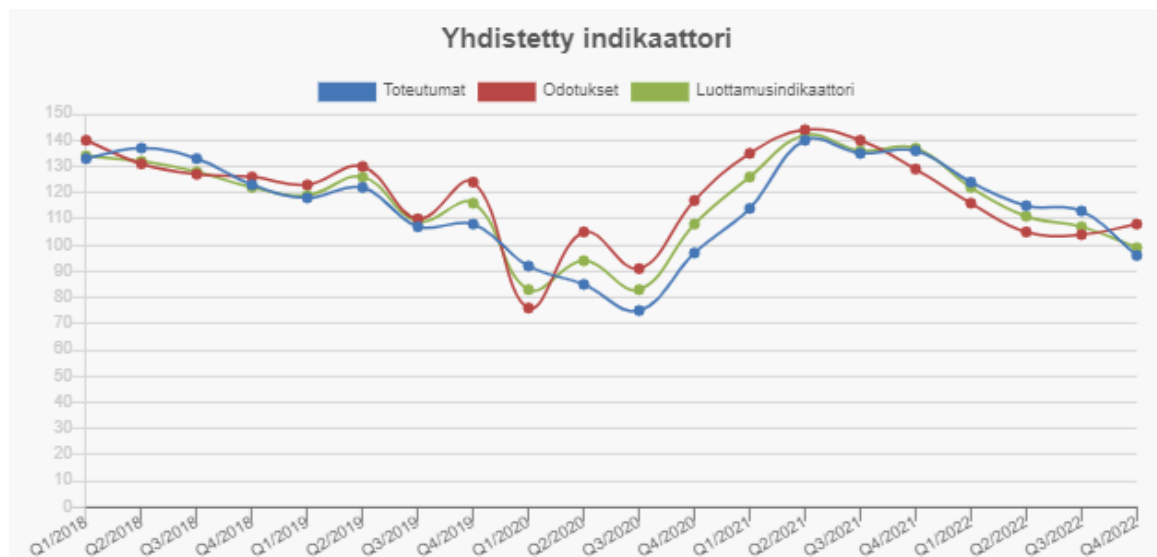
- **17 %** edusti **logistiikkapalvelujen ostajia**,
- **27 %** logistiikkapalvelujen **toimittajia** ja
- **56 % hankinnoista vastaavia**.

Lämmin kiitos kaikille kyselyyn vastanneille!

### 1. LOGY BAROMETRI Q4/2022 VERTAILUT

**Yhdistetty indikaattori** näyttää vastaajien edustamien yritysten toteuman sekä odotusten että luottamuksen suhteen vuoden 2022 neljännellä kvartaalilla.

Verrattuna vuoden 2022 edelliseen kvartaaliin toteuma- ja luottamusindikaattorit ovat laskeneet, mutta odotusindikaattori on hieman noussut verrattuna kolmanteen kvartaaliin. Verrattuna vastaavaan ajanjaksoon viime vuonna (Q4/2021) ovat toteuma-, odotus- sekä luottamusindikaattori laskenut.

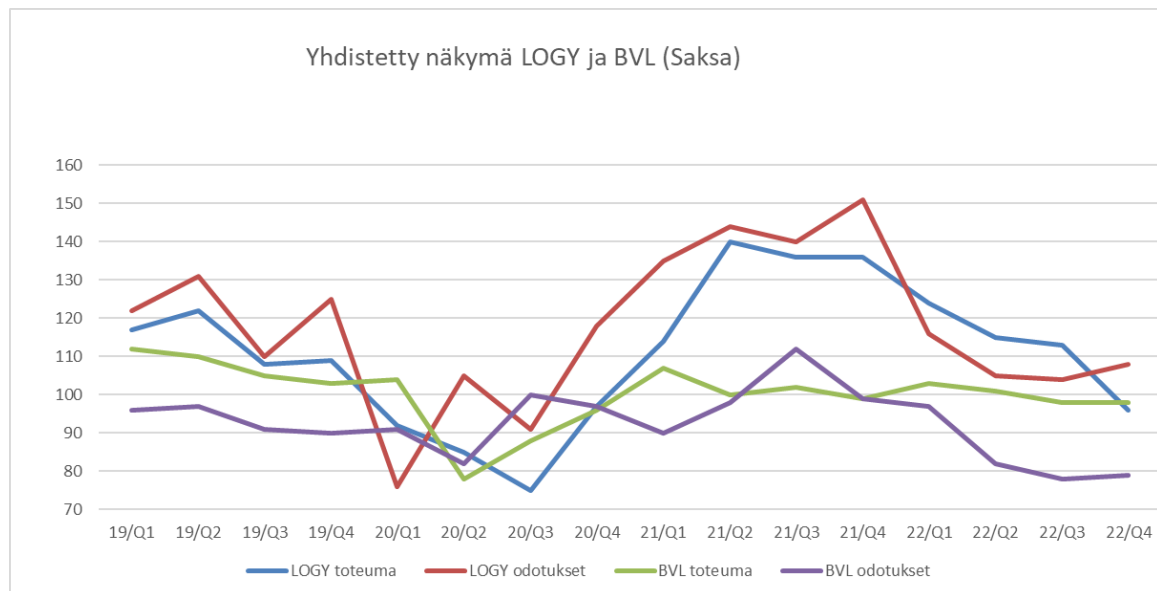


*Kaavion arvo 100 (normaalitaso) kuvastaa tilannetta, jossa positiivisia ja negatiivisia vastauksia on yhtä monta. (200, että kaikki vastaukset ovat positiivisia ja 0, että kaikki ovat negatiivisia.) Luottamus on yhdistelmä toteumasta ja odotuksista. Yhdistetty indikaattori -kaaviossa on laskettu keskiarvot kolmen ryhmän vastauksista toteuman, odotusten ja luottamuksen osalta.*

## 1.1 LOGYN JA SAKSAN BVL:N INDIKAATTORIEN VERTAILU

Alla olevassa viivakaaviossa näkyvät sekä LOGYn että saksalaisen logistiikka-alan yhdistyksen BVL:n (Bundesvereinigung Logistik) indikaattorien tulokset toteuman ja odotusten osalta.

Verrattuna vuoden 2022 kolmanteen kvartaaliin selkeimmin on laskenut Suomen toteumaindikaattori, Saksan toteuman pysyessä samalla tasolla. Verrattuna vastaavaan ajanjaksoon viime vuonna (Q4/2021) molempien maiden odotukset ovat laskeneet selkeästi. Suomen toteumaindikaattori jatkaa laskevaa trendiä, kun puolestaan Saksan toteumaindikaattori on pysynyt lähestulkoon samalla tasolla koko vuoden 2022.

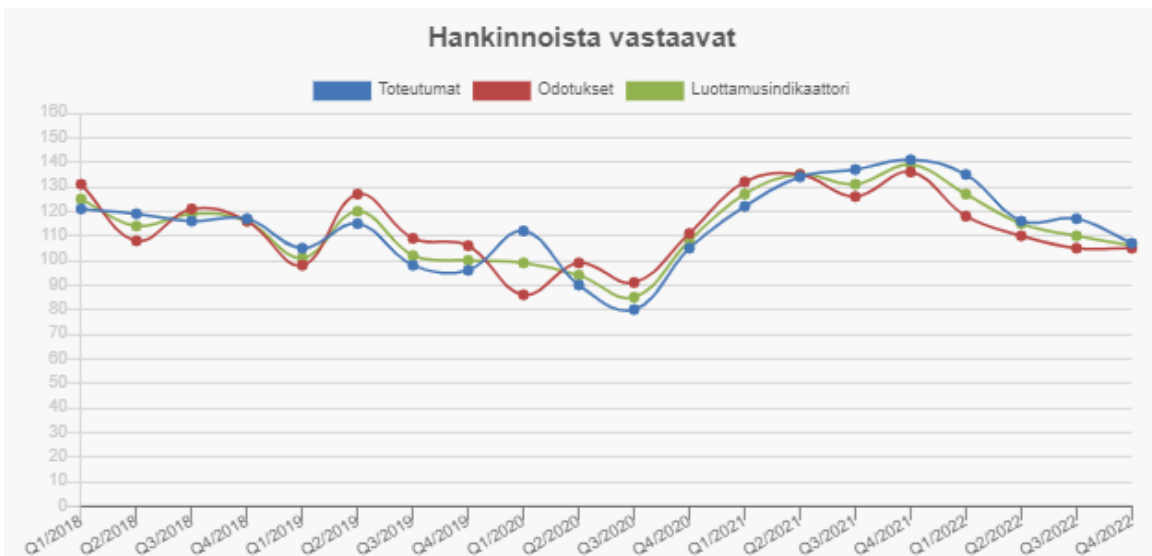
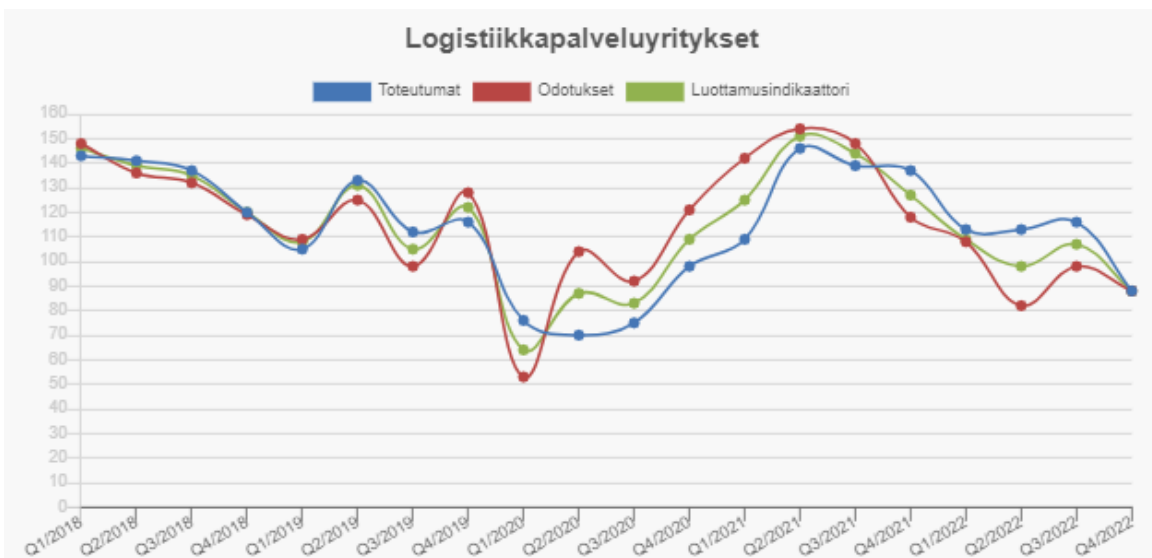
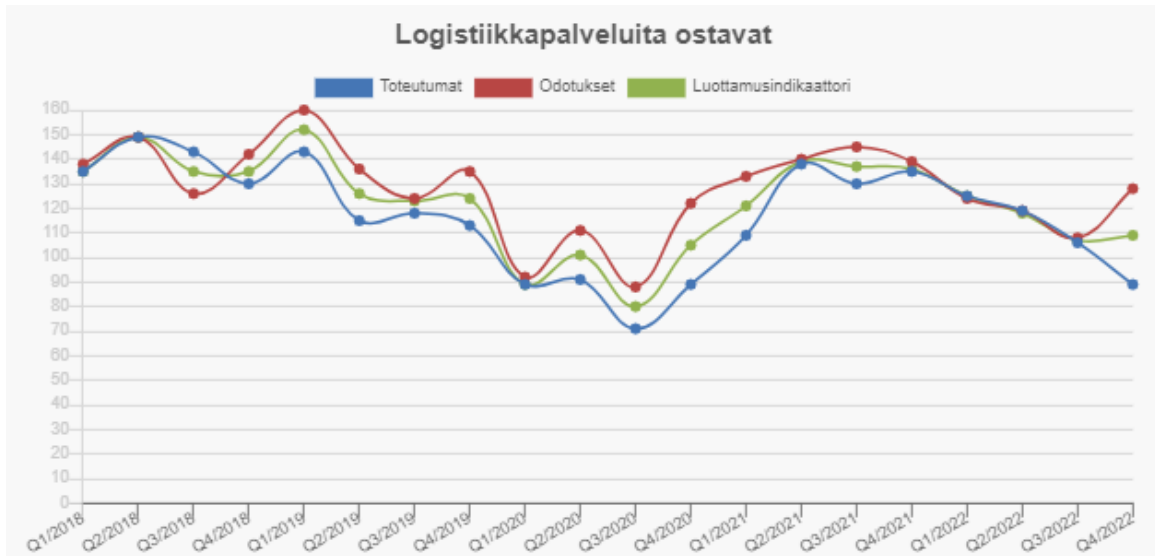


## 1.2 LOGY BAROMETRIN VASTAAJARYHMIEN VERTAILUT

Kaavion arvo 100 (normaalitaso) kuvastaa tilannetta, jossa positiivisia ja negatiivisia vastauksia on yhtä monta. (200, että kaikki vastaukset ovat positiivisia ja 0, että kaikki ovat negatiivisia.) Luottamus on yhdistelmä toteumasta ja odotuksista.

Logistiikkapalveluita ostavien osalta luottamusindikaattori on pysynyt ennallaan, odotusindikaattori kohonnut ja toteumaindikaattori laskenut verrattuna edelliseen kvartaaliin. Logistiikkapalveluyrityksillä puolestaan kaikki indikaattorit ovat laskeneet verrattuna ajanjaksoon Q3/2022. Hankinnoista vastaavien vastauksissa toteuma-,

odotus- ja luottamusindikaattorit ovat pysyneet suht samalla tasolla verrattuna edelliseen kvartaaliin.



## Mikä LOGY Barometri on?

LOGY Barometri toteutetaan neljä kertaa vuodessa. Barometrissa logistiikkapalvelu-yritysten ja logistiikkapalveluja ostavien yritysten edustajat sekä hankinnan ammattilaiset arvioivat menneen kvartaalin tilannetta verrattuna edellisen vuoden vastaavaan neljännekseen sekä odotuksia seuraavalle puolelle vuodelle. Barometrissa ei erotella toimialakohtaisia tuloksia eivätkä eri toimialojen kausivaihtelut vaikuta tuloksiin.

Barometrissa on kysymyskokonaisuudet logistiikkapalvelujen ostajille, logistiikkapalveluja toimittaville ja hankinnoista vastaaville, 8–10 kysymystä kullekin ryhmälle. Barometrin vastaukset ovat vastaajien mielipiteitä, eikä barometrin toteuttaja voi vahvistaa yksittäisten vastausten oikeellisuutta.

Barometrin toteuttaa Suomen Osto- ja Logistiikkayhdistys LOGY ry.

Seuraavaan, kvartaalia Q1/2023 koskevaan kyselyyn pääset vastaamaan huhtikuussa 2023 verkkosivuillamme: [logybarometri.fi](https://logybarometri.fi). Barometrin tulokset julkaistaan toukokuussa 2023.

**Laajat barometrin tulokset lähetetään vain vastanneille, joten vastaaminen kannattaa.**

Helsingissä 14.2.2023



### **Markku Henttinen**

toimitusjohtaja

Suomen Osto- ja Logistiikkayhdistys LOGY ry

### **Lisätiedot:**

Palvelupäällikkö **Saana Rantanen** (saana.rantanen@logy.fi, 050 4311 610)

Toimitusjohtaja **Markku Henttinen** (markku.henttinen@logy.fi, 0400 730073)