

Hienoinen lasku jatkuu, mutta odotuksissa silti nähtävillä varovaista positiivisuutta.

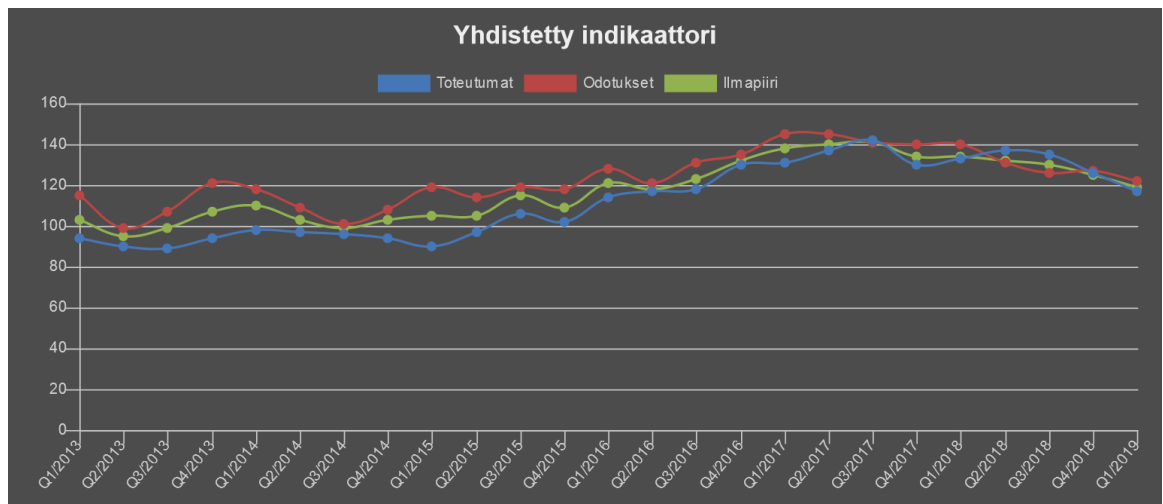
Vuonna 2019 talouskasvu hidastuu selvästi nousukauden jälkeen. Suomen talouden kasvu hidastuu alle 1½ prosentin vuosikasvuihin tulevina vuosina. Keskipitkällä aikavälillä vuosina 2022–2023 talouskasvu hidastuu alle yhteen prosenttiin. Julkinen talous vahvistuu ja tasapainottuu vuosikymmenen vaihteessa. Julkisen talouden sektoreista valtionhallinto ja paikallishallinto ovat kuitenkin edelleen alijäämisiä. Julkinen talous alkaa jälleen heikentyä 2020-luvun alkuvuosina, kun sopeutustoimet päättyvät ja talouskasvu hidastuu. Vuonna 2019 Suomen BKT:n ennustetaan kasvavan 1,7 %. Kotimainen kysyntä ylläpitää kasvua.

Lähde: Valtiovarainministeriön julkaisu 2019:27

LOGY-barometrin Q1/2019 kyselyyn vastasi yhteensä 56 henkilöä, joista 20 % edusti logis-tiikkapalvelujen ostajia, 36 % logistiikkapalvelujen toimittajia ja 45 % vastaajista profiloit itsensä hankinnoista vastaavaksi.

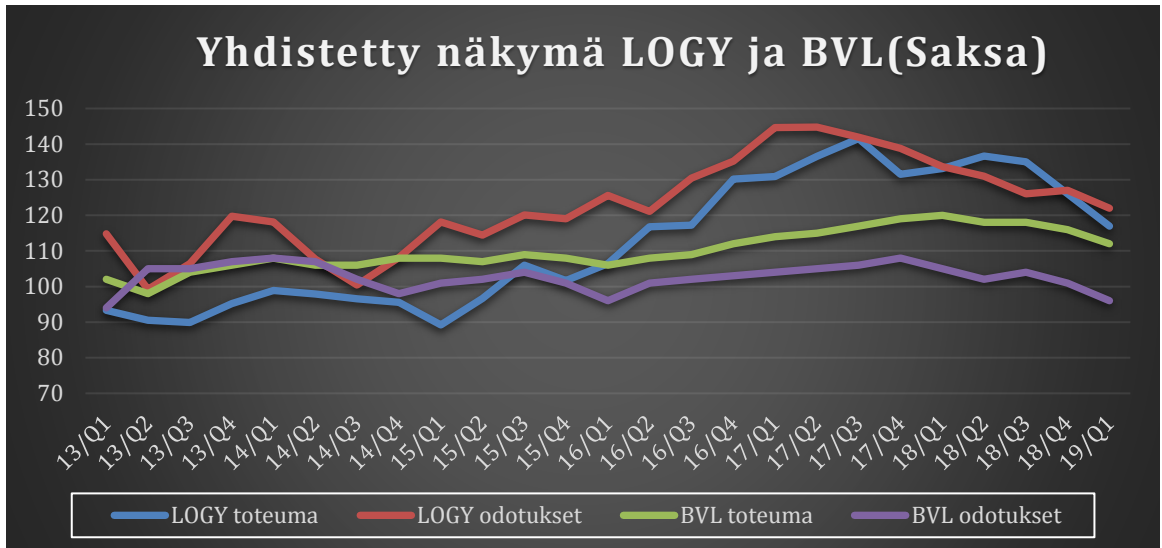
Kiitos kaikille kyselyyn vastanneille!

Kaavion arvo 100 (normaalitaso) kuvastaa tilannetta, jossa positiivisia ja negatiivisia vastauksia on yhtä monta (200 kaikki vastaukset positiivisia ja 0 kaikki negatiivisia). Ilmapiiri on yhdistelmä toteumasta ja odotuksista. Yhdistetty indikaattori -kaaviossa on laskettu keskiarvot kolmen ryhmän vastauksista toteuman, odotusten ja ilmapiirin osalta.



LOGYN JA BVL:N INDIKAATTORIEN TULOSTEN VERTAILU

Alla olevassa viivakaaviossa näkyy sekä LOGYn että saksalaisen logistiikka-alan yhdistys BVL:n (Bundesvereinigung Logistik) indikaattorien erilliset tulokset toteuman ja odotusten osalta. Vuoden ensimmäisellä kvartaalilla toteumat ja odotukset ovat hienoisessa laskussa niin Suomessa kuin Saksassakin. Positiivista on kuitenkin se, että Suomen luvut ovat edelleen parempia Saksan vastaaviin verrattuna.



LOGY-BAROMETRIN ERI VASTAAJARYHMIEN VERTAILUT

Seuraavissa kaavioissa kyselyssä saaduista vastauksista on laskettu indeksi, joka ilmaisee positiivisten ja negatiivisten vastausten erotuksen jaettuna kaikkien vastaajien määrällä. Nollan yläpuolella oleva indeksiluku siis tarkoittaa, että positiivisia arvioita on enemmän kuin negatiivisia.

