

**LOGY-barometrin toteumien kasvu hidastunut, odotuksissa nähtävillä varovaista positiivisuutta.**

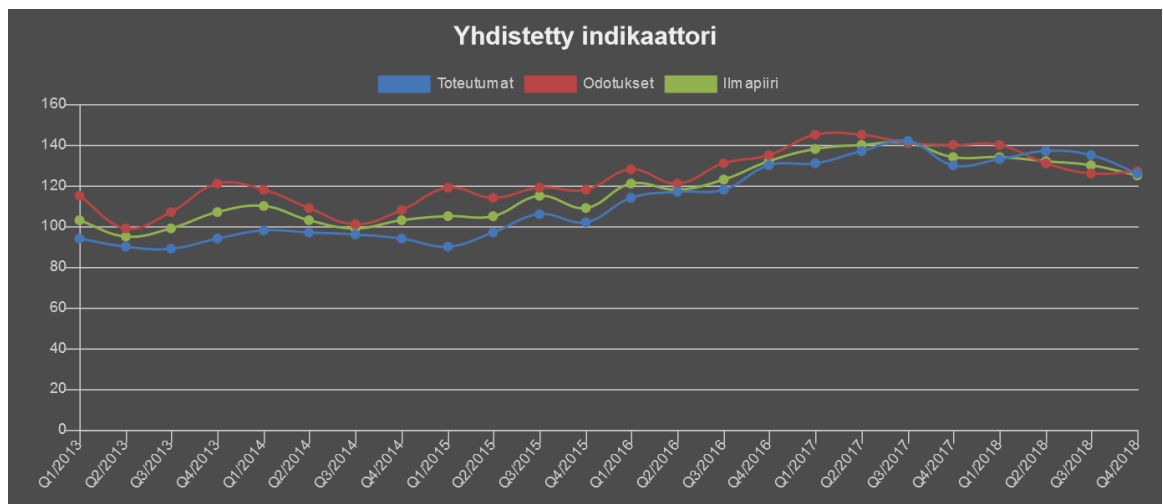
Valtiovarainministeriön talouskatsauksen mukaan Suomen talouden tuotanto on lisääntynyt tänä vuonna laaja-alaisesti, mutta viime vuotta hitaammin. Vuonna 2018 BKT kasvaa 2,5 %. Vahvana jatkuva talouskasvu ja voimistunut työvoiman kysyntä nostavat v. 2018 työllisten määrän 2,5 % edellisvuotta korkeammaksi ja työllisyysasteen 71,6 prosenttiin. Vuonna 2019 BKT:n kasvu hidastuu 1,5 prosenttiin. Maailmankauppa hidastuu kaupan esteiden lisääntyessä, mikä hidastaa viennin kasvua ja näkyy myös investointien odotuksissa.

Lähde: Valtiovarainministeriön julkaisu 33a/2018

LOGY-barometrin Q4/2018 kyselyyn vastasi yhteensä 69 henkilöä, joista 30 % edusti logistiikkapalvelujen ostajia, 29 % logistiikkapalvelujen toimittajia ja 41 % vastaajista profiloit itsensä hankinnoista vastaavaksi.

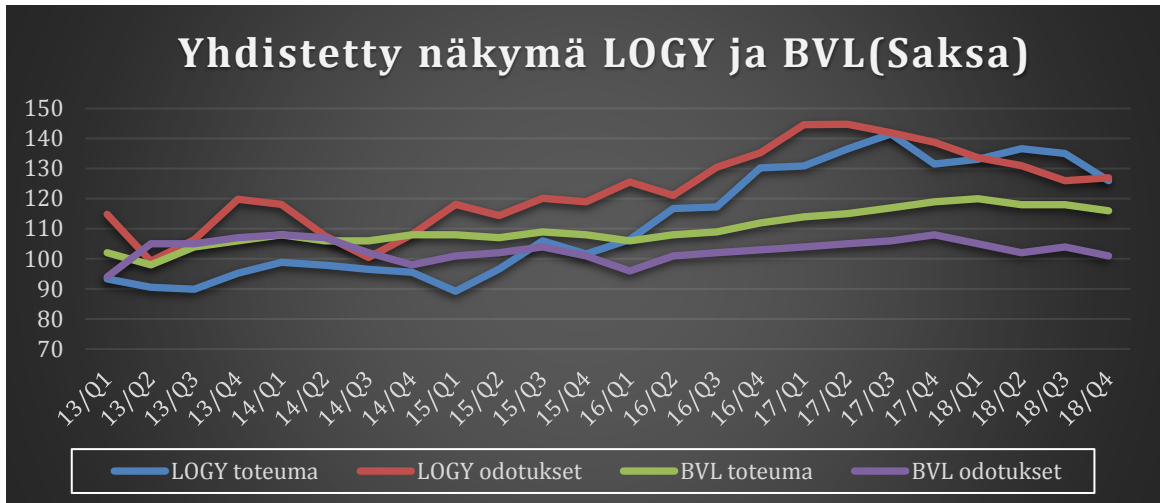
**Kiitos kaikille kyselyyn vastanneille!** Onnea LOGY Conference osallistumisen voittaneelle henkilölle!

*Kaavion arvo 100 (normaalitaso) kuvastaa tilannetta, jossa positiivisia ja negatiivisia vastauksia on yhtä monta (200 kaikki vastaukset positiivisia ja 0 kaikki negatiivisia). Ilmapiiri on yhdistelmä toteumasta ja odotuksista. Yhdistetty indikaattori -kaaviossa on laskettu keskiarvot kolmen ryhmän vastauksista toteuman, odotusten ja ilmapiirin osalta.*



**LOGYN JA BVL:N INDIKAATTORIEN TULOSTEN VERTAILU**

*Alla olevassa viivakaaviossa näkyy sekä LOGYn että saksalaisen logistiikka-alan yhdistys BVL:n (Bundesvereinigung Logistik) indikaattorien erilliset tulokset toteuman ja odotusten osalta. Suomen toteuma ja odotukset ovat kolmatta vuotta korkeampia Saksan vastaaviin verrattuna. Saksalaisten toteuma on jatkanut tasaisena, kun taas Suomessa käyrä on laskenut hieman. Odotukset Saksassa kääntyivät laskuun, kun Suomessa ne nousivat ensimmäisen kerran vuoden 2017 jälkeen.*



### LOGY-BAROMETRIN ERI VASTAAJARYHMIEN VERTAILUT

*Seuraavissa kaavioissa kyselyssä saaduista vastauksista on laskettu indeksi, joka ilmaisee positiivisten ja negatiivisten vastausten erotuksen jaettuna kaikkien vastaajien määrällä. Nollan yläpuolella oleva indeksiluku siis tarkoittaa, että positiivisia arvioita on enemmän kuin negatiivisia.*

