

LOGY Barometri Q1/2020

LOGY-barometrin Q1/2020 kyselyyn vastasi yhteensä 104 henkilöä, joista 22 % edusti logistiikkapalvelujen ostajia, 41 % logistiikkapalvelujen toimittajia ja 37 % vastaajista profiloit itsensä hankinnoista vastaavaksi.

Lämmin kiitos kaikille kyselyyn vastanneille!

Mikä LOGY Barometri on?

LOGY-barometri toteutetaan neljä kertaa vuodessa. Barometrissa logistiikkapalveluyritysten ja logistiikkapalveluja ostavien yritysten edustajat sekä hankinnan ammattilaiset arvioivat juuri menneen kvartaalin tilannetta verrattuna edellisen vuoden vastaavaan neljännekseen sekä odotuksia seuraavalle puolelle vuodelle. Barometrissa ei erotella toimialakohtaisia tuloksia eivätkä eri toimialojen kausivaihtelut vaikuta tuloksiin.

Barometrissa on omat kysymyskokonaisuutensa logistiikkapalvelujen ostajille, logistiikkapalveluja toimittaville ja hankinnoista vastaaville, 8-10 kysymystä jokaiselle ryhmälle. Barometrin vastaukset ovat vastaajien mielipiteitä, eikä barometrin toteuttaja voi vahvistaa yksittäisten vastausten oikeellisuutta.

Barometrin toteuttaa ja julkaisee Suomen Osto- ja Logistiikkayhdistys LOGY ry.

Huom! tätä raporttia yksityiskohtaisempi esittely barometrin tuloksista lähetetään vain barometriin vastanneille, joten vastaaminen kannattaa. Seuraava barometri toteutetaan heinäkuussa 2020. Vastaamaan pääset barometrin omilta verkkosivuilta: logybarometri.fi

5.5.2020 Helsingissä



Markku Henttinen

Toimitusjohtaja

Suomen Osto- ja Logistiikkayhdistys LOGY ry

Barometrin tulkitsemisen taustatiedoksi valtioministeriön huhtikuussa 2020 julkaisema taloustiedote

Koronaviruspandemia ja toimet sen leviämisen estämiseksi ovat sekoittaneet ihmisten arkirutiinit, ajaneet yrityksiä ahdinkoon ja kääntäneet talousennusteet ylösalaisin kaikkialla maailmassa. Muutos on ollut ennennäkemättömän suuri ja nopea. Eikä Suomi ole poikkeus.

Koronavirus iskee lujaa Suomen talouteen. Arvioimme, että talous supistuu 5,5 % tänä vuonna, kun kysyntä vientimarkkinoilla hyytyy rajusti ja viruksen leviämistä estävät sulkutoimet rajoittavat liikkumista ja liiketoimintaa Suomessa. Ennusteessa oletetaan, että taloudellista aktiviteettia rajoittavat toimenpiteet kestävät 3 kautta. Tämän jälkeen kasvu elpyy ja BKT:n arvioidaan kasvavan 1,3 % vuosina 2021 ja 2022. Koska arviot koronaviruksen leviämistä estävien rajoitteiden kestosta muuttuvat, tulevan kehityksen ennustaminen on poikkeuksellisen epävarmaa.

Kysyntäeristä kaikki supistuvat, eniten vienti. Myös yksityinen kulutus ja yksityiset investoinnit vähentyvät voimakkaasti. Kokonaiskysynnän alentuessa inflaatio ja ansiotason nousuvauhti hidastuvat.

Talous alkaa toipua varsin nopeasti akuutin kriisin päätyttyä, mutta toipuminen on eri tahtista. Vienti toipuu maailmantalouden kysynnän vetämänä ja kulutus kääntyy kasvuun työllisyyden laskun päättyessä. Investointien toipuminen kestää hivenen pidempään.

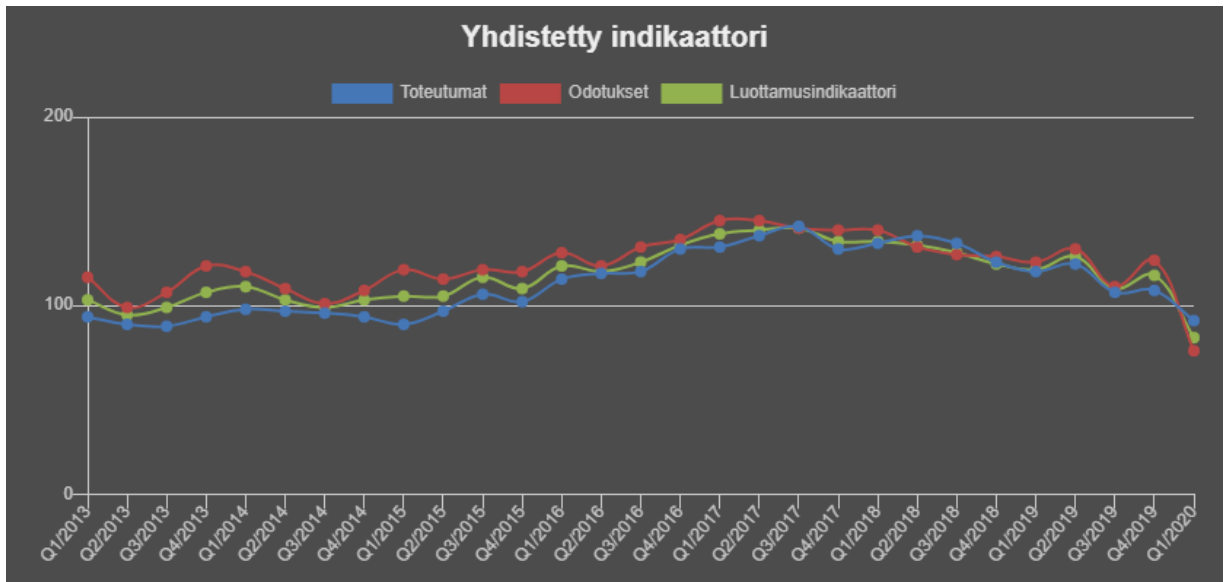
Julkisen talouden alijäämä ja velka kääntyvät nopeaan kasvuun tänä vuonna. Tuotannon supistuminen ja hallituksen päättämät talouden tukitoimet heikentävät julkista taloutta. Julkisen talouden alijäämä kasvaa tänä vuonna lähes 14 mrd. eurolla 16,6 mrd. euroon eli 7,2 prosenttiin suhteessa BKT:hen. Näkyvissä oleva talouskasvu ei riitä vahvistamaan julkisen talouden rahoitusasemaa ennalleen ja julkinen talous pysyy selvästi alijäämäisenä lähivuosina.

Lähde: Valtiovarainministeriön julkaisuja 2020:31

LOGY-barometrin tulokset

Yhdistetty indikaattori näyttää toteuman sekä odotusten, että ilmapiirin (luottamuksen) suhteen vuoden 2020 ensimmäisellä kvartaalilla. Yhdistetty indikaattori on kääntynyt Covid-19 kriisin myötä jyrkkään laskuun kaikilla eri osa-alueilla ja sekä odotusten että luottamuksen indikaattorit ovat nyt matalampia kuin koskaan vuodesta 2013 alkaen.

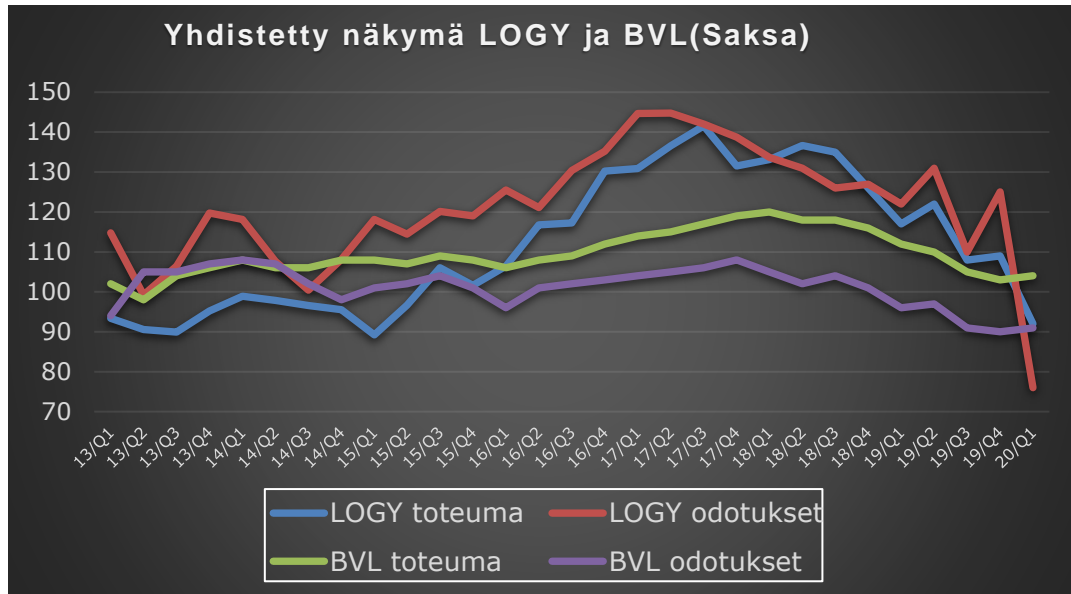
Kaavion arvo 100 (normaalitaso) kuvastaa tilannetta, jossa positiivisia ja negatiivisia vastauksia on yhtä monta (200, että kaikki vastaukset positiivisia ja 0, että kaikki negatiivisia). Ilmapiiri on yhdistelmä toteumasta ja odotuksista. Yhdistetty indikaattori -kaaviossa on laskettu keskiarvot kolmen ryhmän vastauksista toteuman, odotusten ja ilmapiirin osalta.



1.1 LOGYN JA SAKSAN BVL:N INDIKAATTORIEN VERTAILU

Alla olevassa viivakaaviossa näkyy sekä LOGYn että saksalaisen logistiikka-alan yhdistyksen BVL:n (Bundesvereinigung Logistik) indikaattorien tulokset toteuman ja odotusten osalta.

Suomen toteuma ja erityisesti odotukset laskivat rajusti, kun taas Saksan indikaattorit olivat uusimmassa indikaattorissa vielä nousussa. Eroa selittää, että Saksan luvut kerättiin juuri ennen koronakriisin alkamista. Suomessa odotukset ovat alemmalla tasolla kuin kertaakaan taulukon aloittamisen jälkeen vuonna 2013.

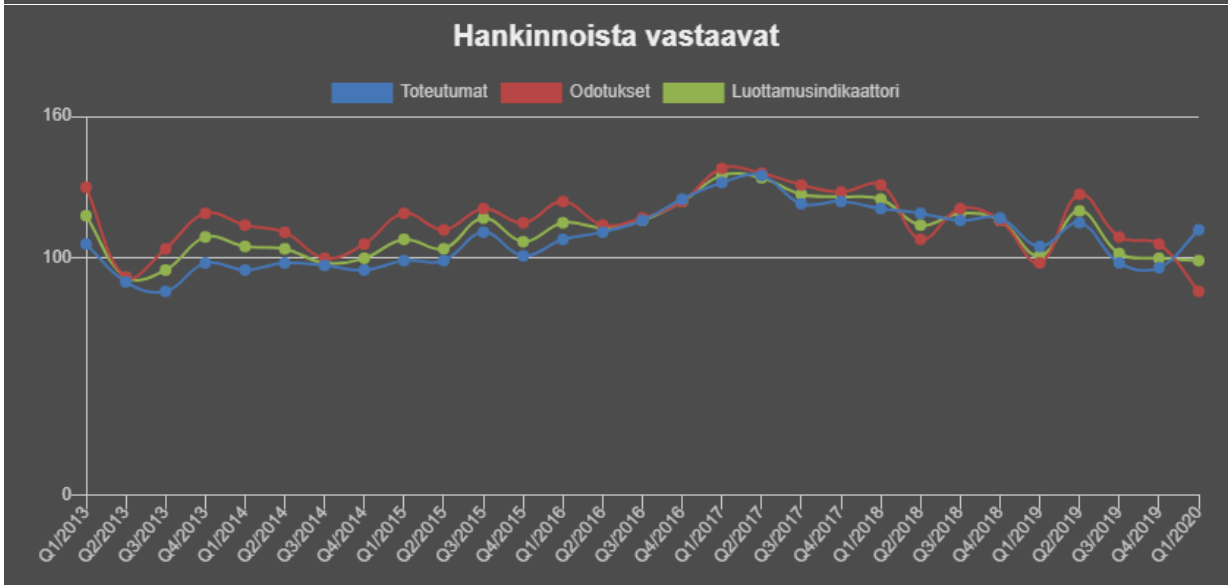
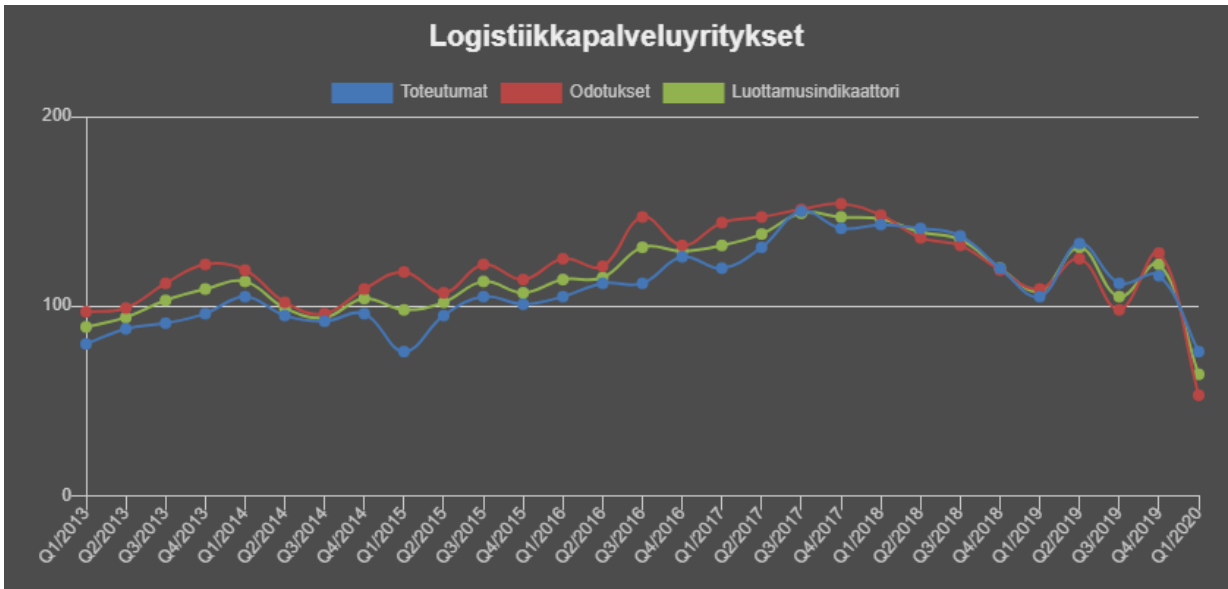
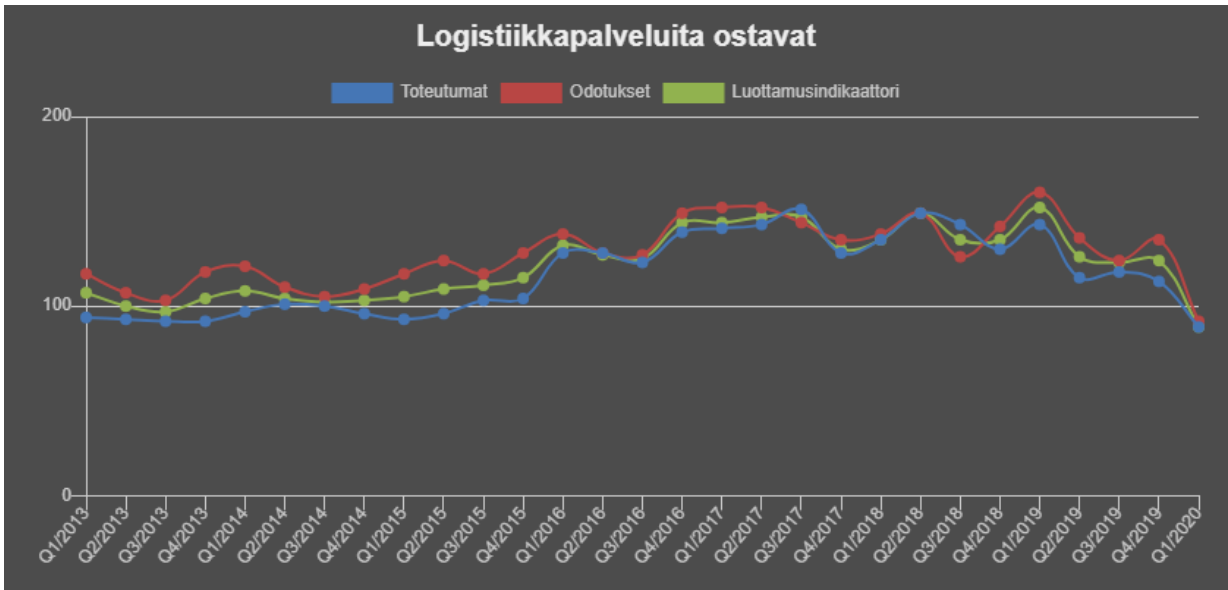


1.2 LOGY-BAROMETRIN VASTAAJARYHMIEN VERTAILUT

Seuraavissa kaavioissa kyselyssä saaduista vastauksista on laskettu indeksi, joka ilmaisee positiivisten ja negatiivisten vastausten erotuksen jaettuna kaikkien vastaajien määrällä. Nollan yläpuolella oleva indeksiluku tarkoittaa, että positiivisia arvioita on enemmän kuin negatiivisia.

Covid-19 kriisi on iskenyt vastaajaryhmistä erityisen raskaasti logistiikkapalveluyrityksiin. Niiden odotusten indikaattori on pudonnut jopa lukuun 53, kun vuoden 2013 jälkeen alin lukema on ollut vuonna 2014 96. Luottamusindikaattorikin on nyt vain 64 ja toteumaindikaattori 76. Kaikki nämä luvut olivat reilusti positiivisen puolella vielä viime vuoden puolella. Logistiikkapalveluita ostavien henkilöiden toteumaindikaattori on myös alhainen: 89, kun alin lukema vuonna 2013 aloitetussa indikaattorissa viimeksi on ollut tätä korkeampi, vuonna 2013 mitattu 92. Luottamusindikaattorikin (92) on alempana kuin alimmillaan vuonna 2013 (97) ja samoin kuin odotukset (92) verrattuna alimpaan lukuun vuonna 2013 (103).

Hankinnoista vastaavien luottamusindikaattori on kolmesta vastaajaryhmästä korkein, 99, eli samalla tasolla kuin viimeksi 2014 vuoden lopussa, ja odotukset (86) ovat vuoden 2013 kolmannen kvartaalin tasolla. Toteumaindikaattori on vielä melko korkea (112), suurin piirtein samalla tasolla kuin 2016 vuoden alkupuolella.



Muut LOGY Barometrin indeksit (kuljetusvolyymi-indeksi, ostovolyymi-indeksi ja varastointi-indeksi) saat käyttöösi, kun vastaat barometrin kysymyksiin seuraavan kerran huhtikuussa [täällä](#).

Palvelupäällikkö **Hanna van der Steen** (hanna.vandersteen@logy.fi, puh. 040 6588198)

Toimitusjohtaja **Markku Henttinen** (markku.henttinen@logy.fi, puhelin 0400 730073)