

LOGY Barometri Q2/2019

LOGY-barometrin Q2/2019 kyselyyn vastasi yhteensä 43 henkilöä, joista 26 % edusti logistiikkapalvelujen ostajia, 30 % logistiikkapalvelujen toimittajia ja 44 % vastaajista profiloit itsensä hankinnoista vastaavaksi.

Kiitos kaikille vastaajille!

Jos et vielä ole yksi vastaajista, keräämme seuraavan kerran vastauksia lokakuussa. Tule mukaan täällä: <http://www.logybarometri.fi/> tai ilmoittaudu vastaajaksi yhdistys@logy.fi.

Lämmin kiitos kaikille tälläkin kertaa kyselyyn vastanneille!

Taustatiedoksi LOGY-Barometrin tuloksille tiivistelmä Valtiovarainministeriön tiedotteesta kesäkuussa 2019:

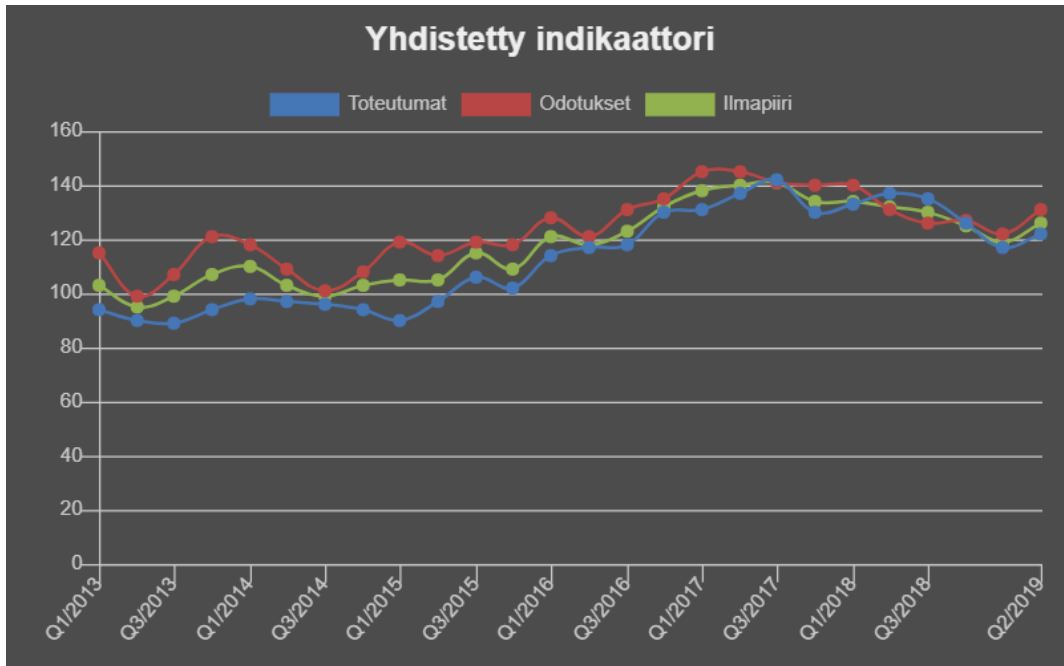
Talouskasvu jää viime vuosia maltillisemmaksi tulevien vuosien aikana. Maailmankaupan hitaampi kasvu heijastuu Suomen viennin kasvuun ennustejakson lopulla. Julkisen talouden rahoitusasema vahvistuu ensi vuonna, mutta alkaa sen jälkeen vähitellen heikentyä. Myös julkinen velka suhteessa bruttokansantuotteeseen kääntyy 2020-luvun alkuvuosina taas kasvuun.

Lähde: Valtiovarainministeriön julkaisu 2019:51

LOGY-barometrin tulokset

Seuraavalla sivulla oleva yhdistetty indikaattori näyttää toteuman sekä odotusten, että ilmapiirin (luottamuksen) suhteen vuoden 2019 toisella kvartaalilla. Yhdistetty indikaattori on kääntynyt **hienoiseen nousuun** kaikilla eri alueilla.

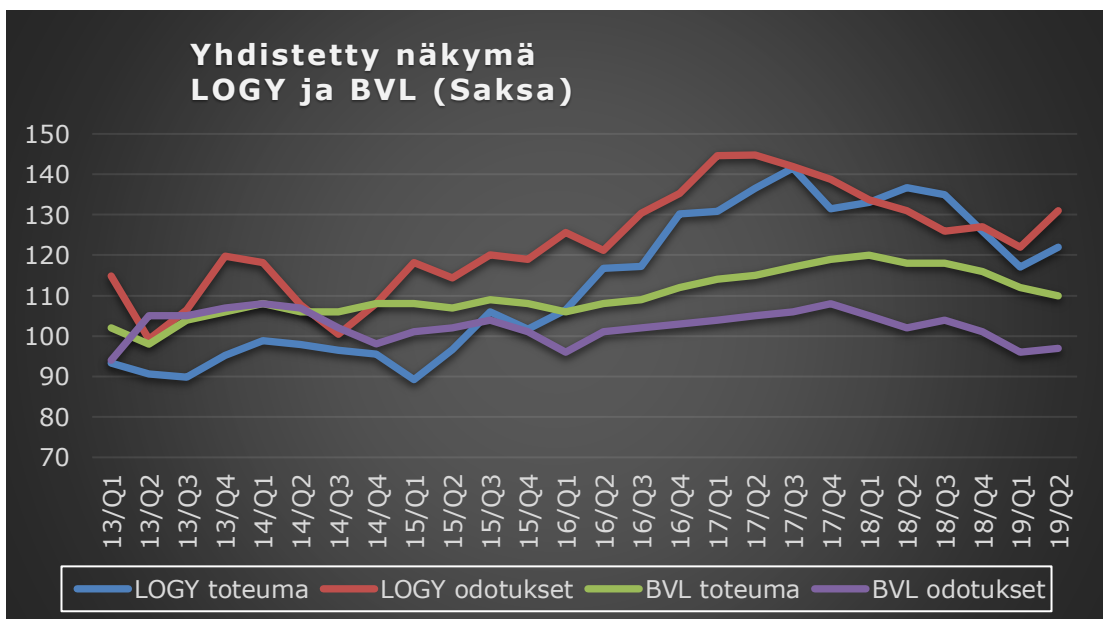
Kaavion arvo 100 (normaalitaso) kuvastaa tilannetta, jossa positiivisia ja negatiivisia vastauksia on yhtä monta (200 = kaikki vastaukset positiivisia, 0=kaikki negatiivisia). Ilmapiiri on yhdistelmä toteumasta ja odotuksista. Yhdistetty indikaattori -kaaviossa lasketaan keskiarvot kolmen ryhmän vastauksista toteuman, odotusten ja ilmapiirin osalta.



LOGYN JA BVL:N INDIKAATTORIEN TULOSTEN VERTAILU

Alla olevassa viivakaaviossa näkyy sekä LOGYn että Saksan logistiikka-alan yhdistyksen BVL:n (Bundesvereinigung Logistik) indikaattorien erilliset tulokset toteuman ja odotusten osalta.

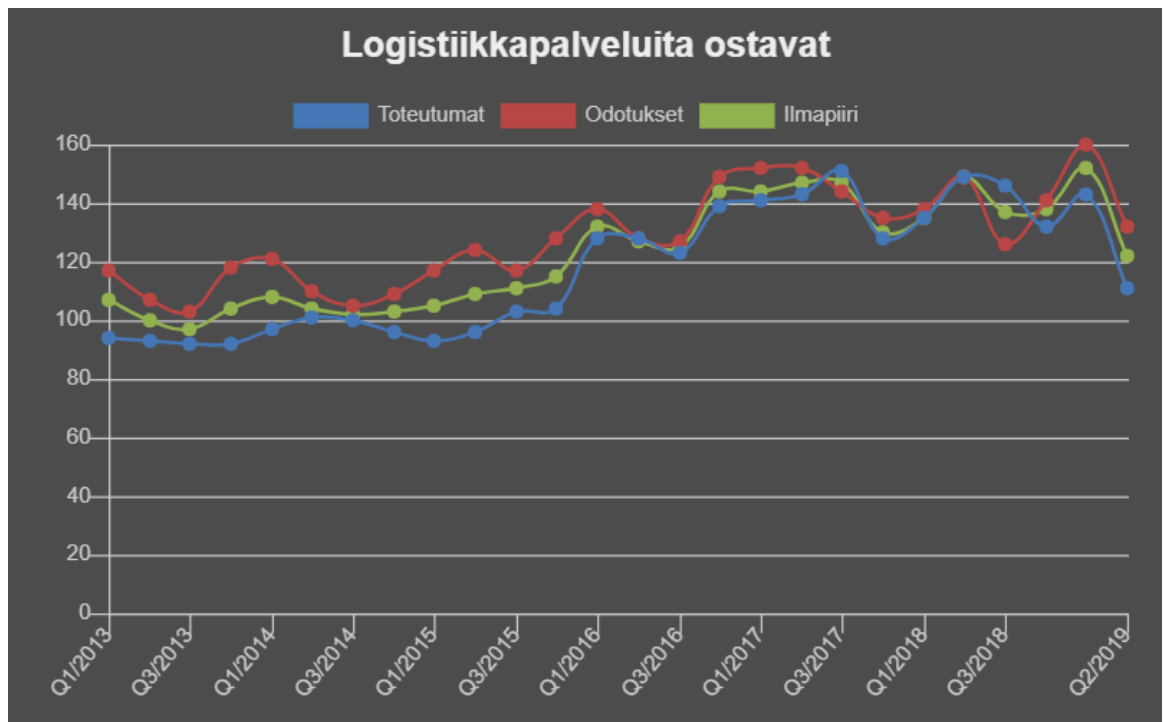
Suomessa on tällä erää kokonaisindikaattorissa positiivista virettä sekä odotusten että toteuman osalta. Saksassa toteuma jatkaa hienoista laskua, mutta odotukset ovat silti varovaisen positiivisia.

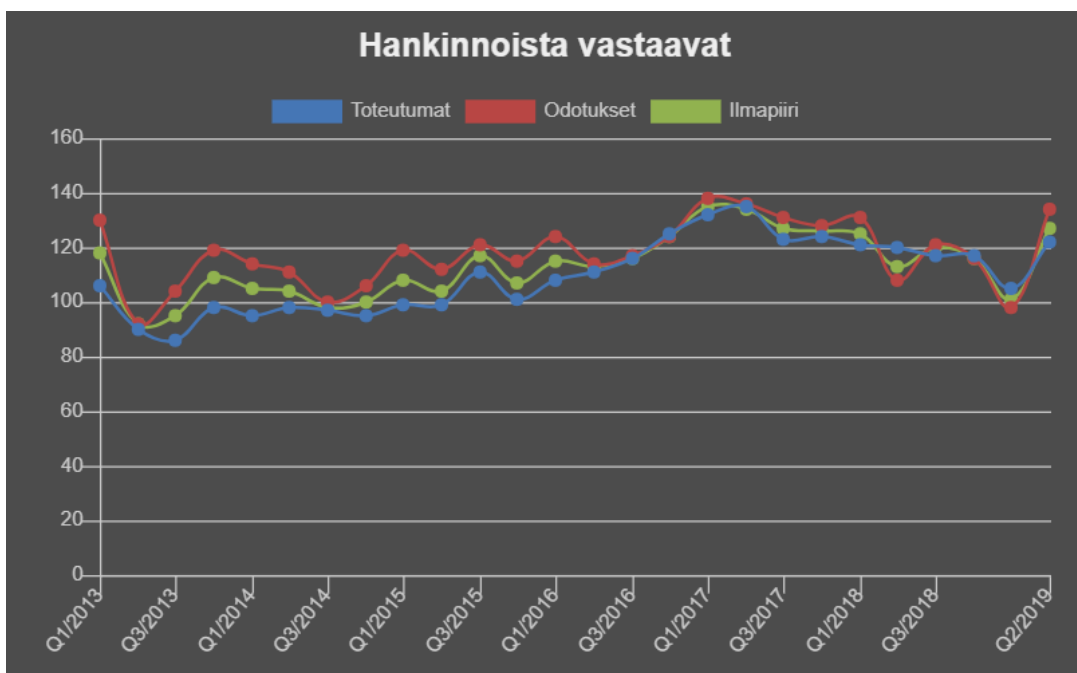
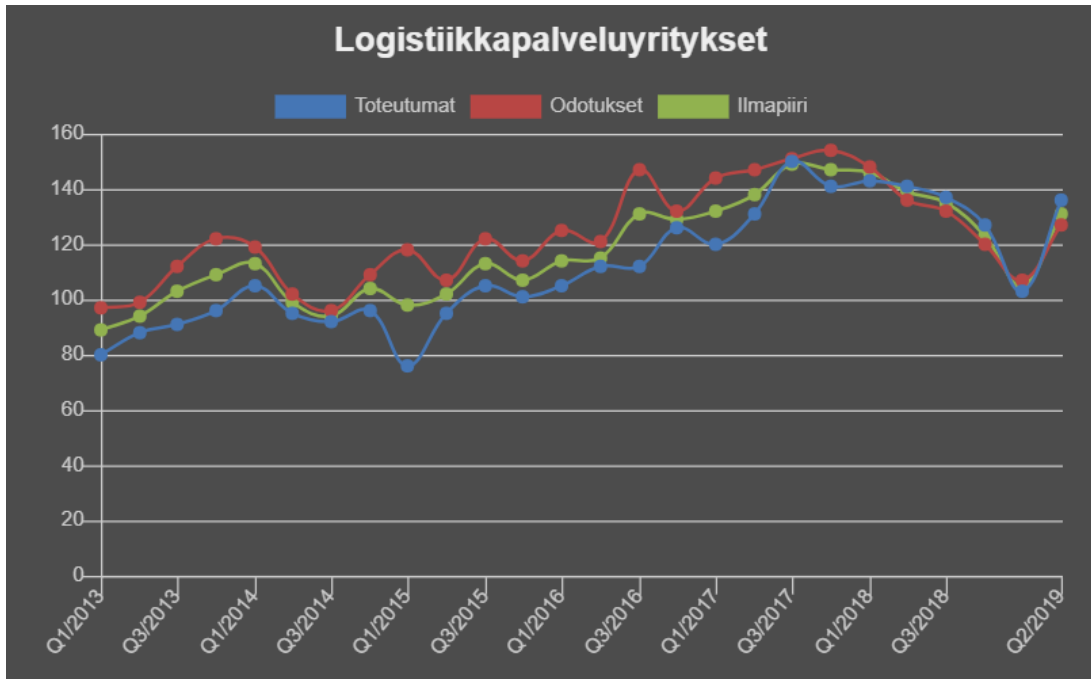


LOGY-BAROMETRIN ERI VASTAAJARYHMIEN VERTAILUT

Seuraavissa kaavioissa kyselyssä saaduista vastauksista on laskettu indeksi, joka ilmaisee positiivisten ja negatiivisten vastausten erotuksen jaettuna kaikkien vastaajien määrällä. Nollan yläpuolella oleva indeksiluku siis tarkoittaa, että positiivisia arvioita on enemmän kuin negatiivisia.

Logistiikkapalveluyritysten edustajien toteuma, odotukset ja ilmapiiri ovat nousseet, mutta logistiikkapalveluita ostavien sekä hankinnoista vastaavien arviot ovat laskeneet kaikilla osa-alueilla roimasti ja suuntaavat nyt kohti vuoden 2015 indeksejä.





Huom! Muut LOGY Barometrin indeksit (kuljetusvolyymi-indeksi, ostovolyymi-indeksi ja varastointi-indeksi) saat käyttöösi, kun vastaat barometrin kysymyksiin seuraavan kerran lokakuussa [täällä](#).

Lisätiedot

Palvelupäällikkö **Hanna van der Steen** (hanna.vandersteen@logy.fi, puh. 040 6588198)

Toimitusjohtaja **Markku Henttinen** (markku.henttinen@logy.fi, puhelin 0400 730073)