

LOGY Barometri Q3/2019

LOGY-barometrin Q3/2019 kyselyyn vastasi yhteensä 177 henkilöä, joista 24 % edusti logistiikkapalvelujen ostajia, 34 % logistiikkapalvelujen toimittajia ja 42 % vastaajista profiloit itsensä hankinnoista vastaavaksi.

Kiitos kaikille vastaajille!

Jos et vielä ole vastannut, keräämme seuraavan kerran vastauksia tammikuussa. Tule mukaan täällä: <http://www.logybarometri.fi/> tai ilmoittaudu vastaajaksi yhdistys@logy.fi.

Taustatiedoksi LOGY-Barometrin tuloksille alla tiivistelmä Valtiovarainministeriön tiedotteesta lokakuussa 2019:

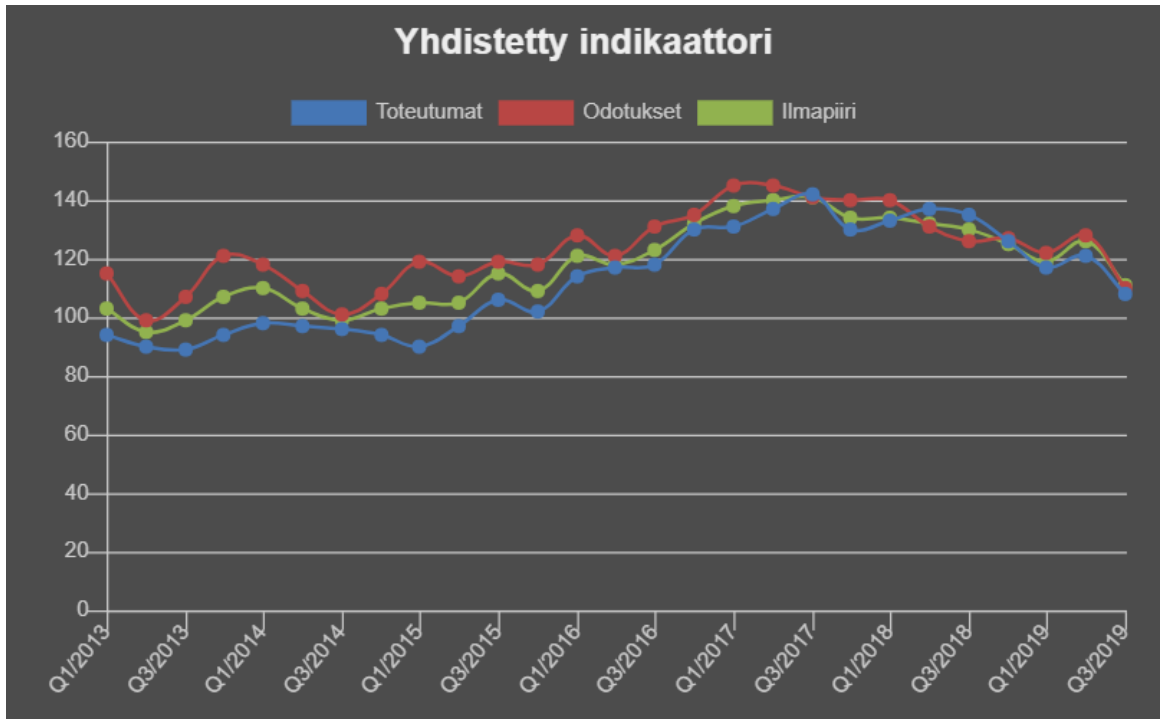
Taloukasvu näyttää vielä lähiaikoina myönteiseltä huolimatta kansainvälisen talouden heikoista uutisista. Kotimainen kysyntä ylläpitää taloukasvua tulevina vuosina. Yksityisten investointien ja kulutuksen kasvu hidastuu epävarman ulkoisen ympäristön heijastuessa suomalaisten yritysten ja kuluttajien odotuksiin. Julkisen kulutuksen ja investointien merkitys BKT:n kasvulle korostuu varsinkin ensi vuonna.

Lähde: Valtiovarainministeriön julkaisu 2019:48

LOGY-barometrin tulokset

Seuraavalla sivulla oleva yhdistetty indikaattori näyttää toteuman sekä odotusten, että ilmapiirin (luottamuksen) suhteen vuoden 2019 kolmannella kvartaalilla. Yhdistetty indikaattori on kääntynyt taas laskuun kaikilla eri osa-alueilla ja on nyt suurin piirtein kolmen vuoden takaisella tasolla.

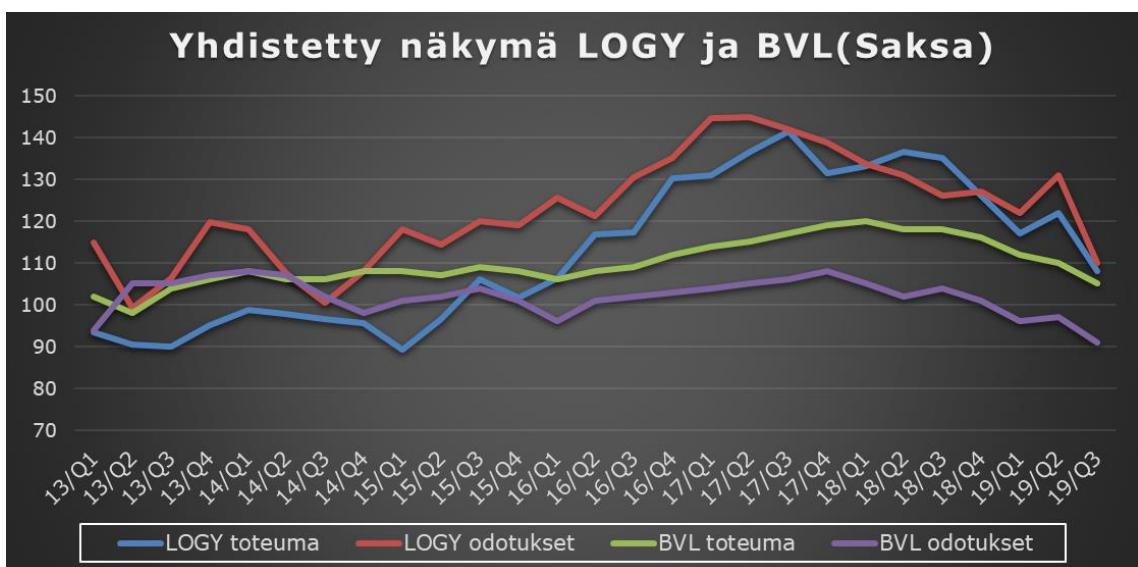
Kaavion arvo 100 (normaalitaso) kuvastaa tilannetta, jossa positiivisia ja negatiivisia vastauksia on yhtä monta (200 = kaikki vastaukset positiivisia, 0=kaikki negatiivisia). Ilmapiiri on yhdistelmä toteumasta ja odotuksista. Yhdistetty indikaattori -kaaviossa lasketaan keskiarvot kolmen ryhmän vastauksista toteuman, odotusten ja ilmapiirin osalta.



LOGYN JA BVL:N INDIKAATTORIEN TULOSTEN VERTAILU

Alla olevassa viivakaaviossa näkyy sekä LOGYn että saksalaisen logistiikka-alan yhdistyksen BVL:n (Bundesvereinigung Logistik) indikaattorien tulokset toteuman ja odotusten osalta.

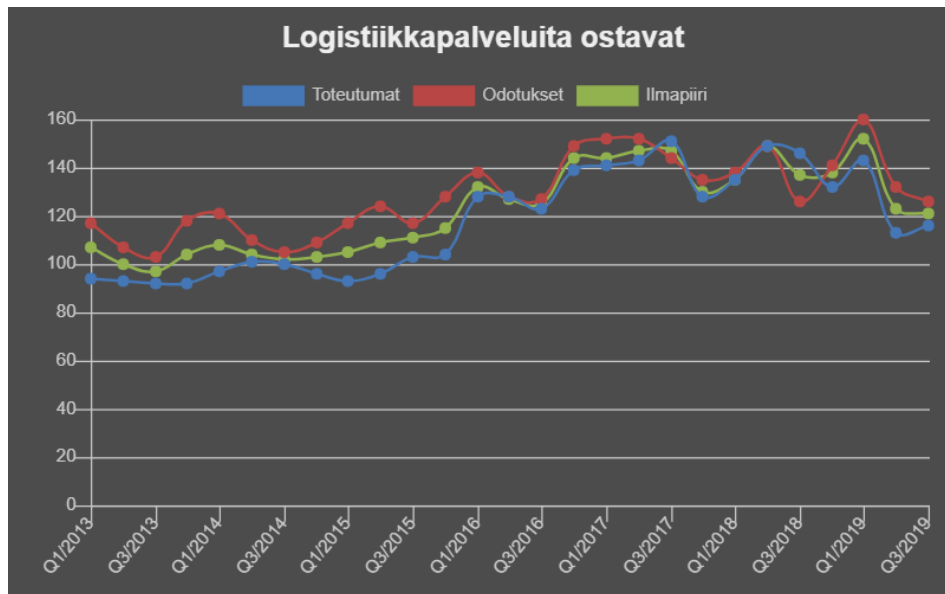
Suomen toteuma ja odotukset ovat samalla tasolla kuin toteuma Saksassa. Saksassa tulevaisuuden odotukset ovat huomattavasti alempia.



LOGY-BAROMETRIN VASTAAJARYHMIEN VERTAILUT

Seuraavissa kaavioissa kyselyssä saaduista vastauksista on laskettu indeksi, joka ilmaisee positiivisten ja negatiivisten vastausten erotuksen jaettuna kaikkien vastaajien määrällä. Nollan yläpuolella oleva indeksiluku tarkoittaa, että positiivisia arvioita on enemmän kuin negatiivisia.

Logistiikkapalveluita ostavien henkilöiden arvioimat luvut toteumista, odotuksista ja ilmapiiristä ovat nyt suurin piirtein samalla tasolla kuin muutama vuosi sitten. Logistiikkapalveluyritysten luvut ovat heitä hieman alempana ja siten samalla tasolla kuin hankinnoista vastaavilla.



Huom! Muut LOGY Barometrin indeksit (kuljetusvolyymi-indeksi, ostovolyymi-indeksi ja varastointi-indeksi) saat käyttöösi, kun vastaat barometrin kysymyksiin seuraavan kerran tammikuussa [täällä](#).

Lisätiedot

Palvelupäällikkö **Hanna van der Steen** (hanna.vandersteen@logy.fi, puh. 040 6588198)

Toimitusjohtaja **Markku Henttinen** (markku.henttinen@logy.fi, puhelin 0400 730073)