

## LOGY Barometri Q3/2020

LOGY-barometrin Q3/2020 kyselyyn vastasi yhteensä 81 henkilöä, joista **25 % edusti logistiikkapalvelujen ostajia, 42 % logistiikkapalvelujen toimittajia ja 33 %** vastaajista profiloi itsensä **hankinnoista vastaavaksi**.

**Lämmin kiitos kaikille kyselyyn vastanneille!**

### **Mikä LOGY Barometri on?**

LOGY-barometri toteutetaan neljä kertaa vuodessa. Barometrissa logistiikkapalveluyritysten ja logistiikkapalveluja ostavien yritysten edustajat sekä hankinnan ammattilaiset arvioivat juuri menneen kvartaalin tilannetta verrattuna edellisen vuoden vastaavaan neljännekseen sekä odotuksia seuraavalle puolelle vuodelle. Barometrissä ei erotella toimialakohtaisia tuloksia eivätkä eri toimialojen kausivaihtelut vaikuta tuloksiin.

Barometrissa on omat kysymyskokonaisuutensa logistiikkapalvelujen ostajille, logistiikkapalveluja toimittaville ja hankinnoista vastaaville, 8-10 kysymystä jokaiselle ryhmälle. Barometrin vastaukset ovat vastaajien mielipiteitä, eikä barometrin toteuttaja voi vahvistaa yksittäisten vastausten oikeellisuutta.

Barometrin toteuttaa ja julkaisee Suomen Osto- ja Logistiikkayhdistys LOGY ry.

**Huom! tätä raporttia yksityiskohtaisempi esittely barometrin tuloksista lähetetään vain barometriin vastanneille, joten vastaaminen kannattaa. Seuraava barometri julkaistaan helmikuussa 2021. Vastaamaan pääset tammikuussa barometrin omilta verkkosivuilta: [logybarometri.fi](http://logybarometri.fi)**

4.11.2020 Helsingissä



**Markku Henttinen**

Toimitusjohtaja

Suomen Osto- ja Logistiikkayhdistys LOGY ry

**Barometrin tulkitsemisen taustatiedoksi****Valtiovarainministeriön 5.10.2020 julkaisema taloustiedote**

Bruttokansantuotteen arvioidaan supistuvan 4,5 % v. 2020. Viennin lisäksi supistuvat yksityinen kulutus sekä yksityiset investoinnit. Julkisten menojen lisääntyminen tukee talouskasvua tänä vuonna. BKT:n arvioidaan kasvavan 2,6 % v. 2021 ja 1,7 % v. 2022.

Talouden toipuminen tämän vuoden loppupuolelta alkaen on hidasta taloudenpitäjien alhaisen luottamuksen sekä epävarmuuden kasvun seurauksena. Talous toipuu alkuvuoden pysähdyksestä asteittain. Nopeimmin palautuu yksityinen kulutus, mutta yksityisten palveluiden kulutuksen kasvu jää edelleen vaisuksi. Investointien toipumista heikentää myös asuinrakentamisen väheneminen. Vienti ja teollisuustuotanto kärsivät globaalin pandemian jatkumisesta ja kääntyvät kasvuun vasta ensi vuoden puolella.

Työllisyys supistuu 2 % v. 2020 ja alkaa palautua ensi vuoden loppupuolella. Työttömyysaste nousee 8,2 prosenttiin v. 2021. Työllisyysaste palautuu vähitellen, mutta jää 71,9 prosenttiin v. 2024.

Julkisen talouden alijäämä kasvaa tänä vuonna 18 mrd. euroon ja julkisyhteisöjen velka n. 70 prosenttiin suhteessa BKT:hen. Lähivuosina julkisen talouden tulojen ja menojen välinen epätasapaino pienenee, kun talous elpyy ja monet hallituksen päättämät covid-19-epidemiaan liittyvät väliaikaiset tukitoimet päättyvät. Julkinen talous pysyy kuitenkin tuntuvasti alijäämäisenä ja velkasuhde jatkaa kasvuaan.

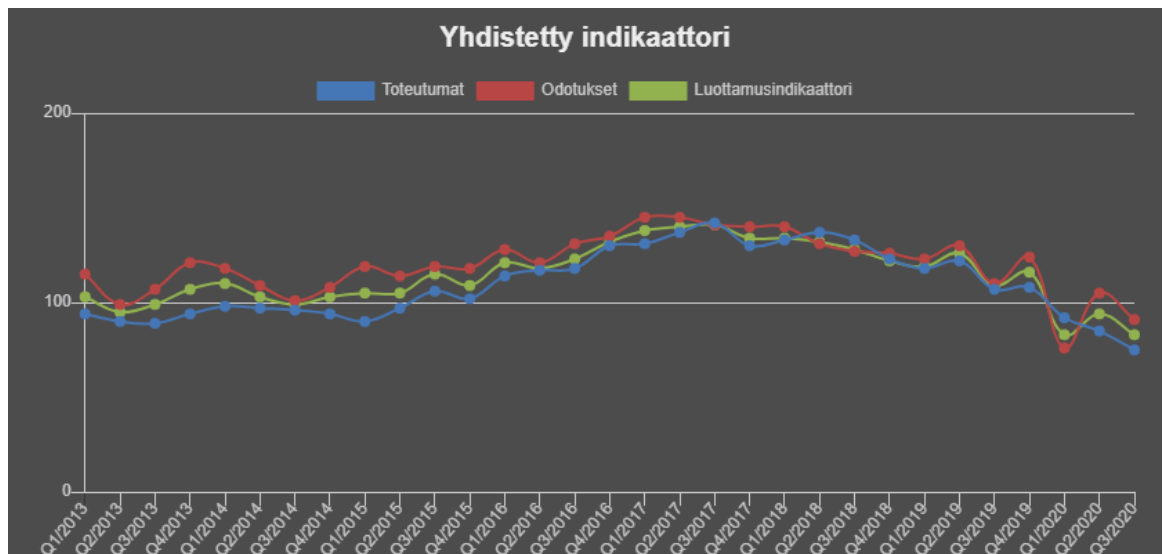
*Lähde: Valtiovarainministeriön julkaisuja 2020:55*

## 1. LOGY BAROMETRI Q3/2020: VERTAILUT

**Yhdistetty indikaattori** näyttää Suomen vastaajien edustamien yritysten toteuman sekä odotusten, että luottamuksen suhteen vuoden 2020 ensimmäisellä kvartaalilla.

Yhdistetyn indikaattorin toteuma on jatkanut Covid-19 kriisin myötä edelleen laskuaan. Odotusten ja luottamuksen indikaattorit olivat edellisellä kvartaalilla kääntyneet nousuun, mutta nyt ne ovat jälleen laskeneet, eivät kuitenkaan ihan ensimmäisen kvartaalin tasolle.

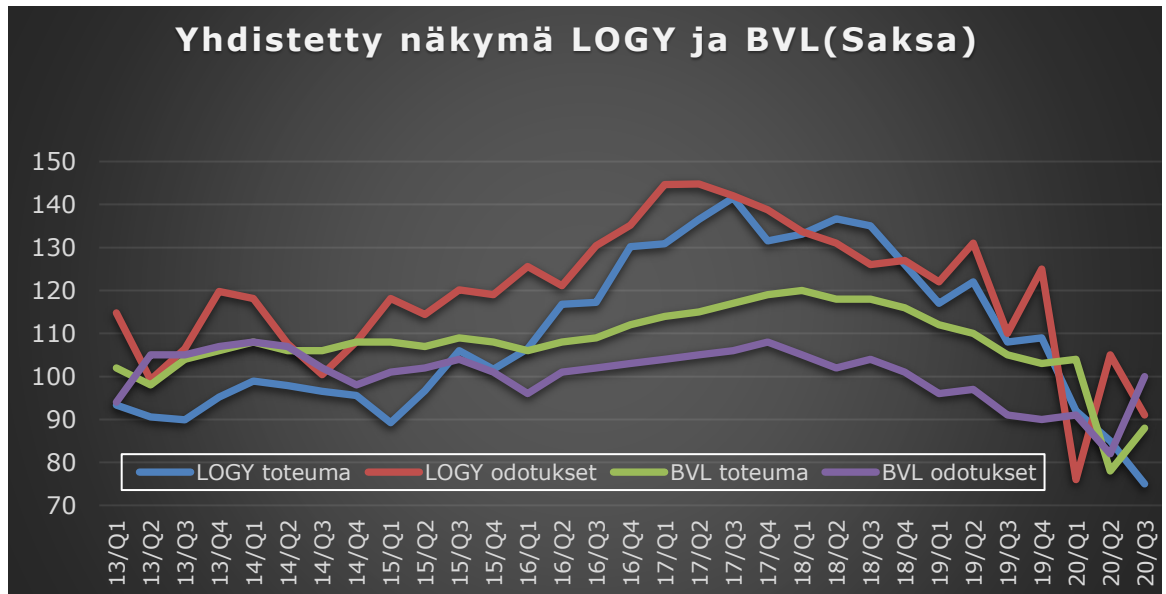
*Kaavion arvo 100 (normaalitaso) kuvastaa tilannetta, jossa positiivisia ja negatiivisia vastauksia on yhtä monta (200, että kaikki vastaukset positiivisia ja 0, että kaikki negatiivisia). Luottamus on yhdistelmä toteumasta ja odotuksista. Yhdistetty indikaattori -kaaviossa on laskettu keskiarvot kolmen ryhmän vastauksista toteuman, odotusten ja luottamuksen osalta.*



### 1.1 LOGYN JA SAKSAN BVL:N INDIKAATTORIEN VERTAILU

*Alla olevassa viivakaaviossa näkyy sekä LOGYn että saksalaisen logistiikka-alan yhdistyksen BVL:n (Bundesvereinigung Logistik) indikaattorien tulokset toteuman ja odotusten osalta.*

Suomen indikaattorit jatkavat laskuaan, kun taas Saksassa on kvartaalilla kolme on nähtävissä piristystä.



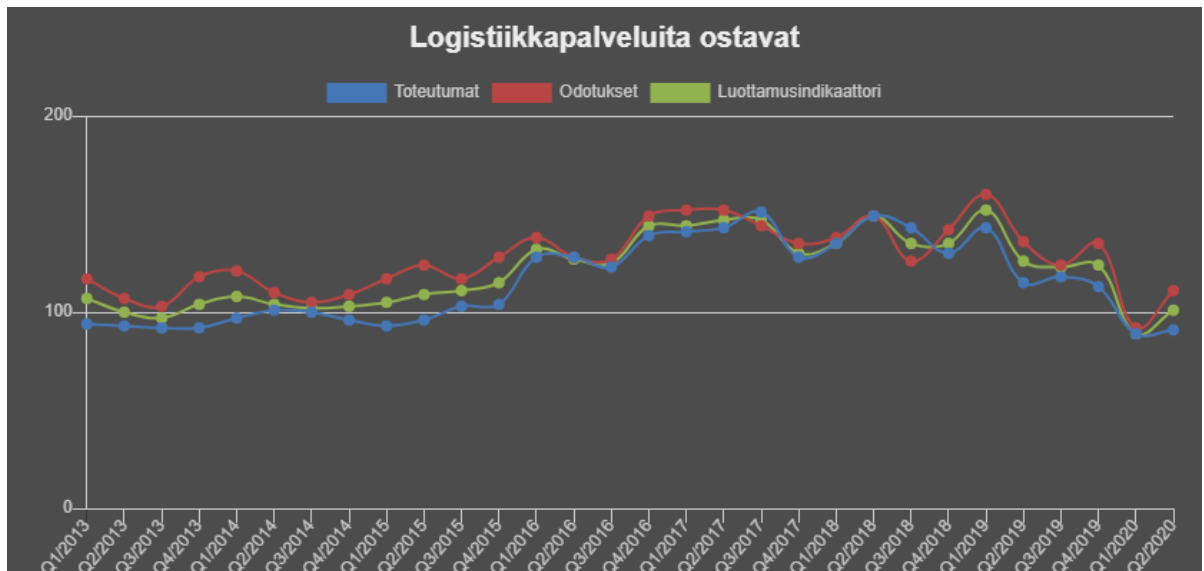
## 1.2 LOGY-BAROMETRIN VASTAAJARYHMIEN VERTAILUT

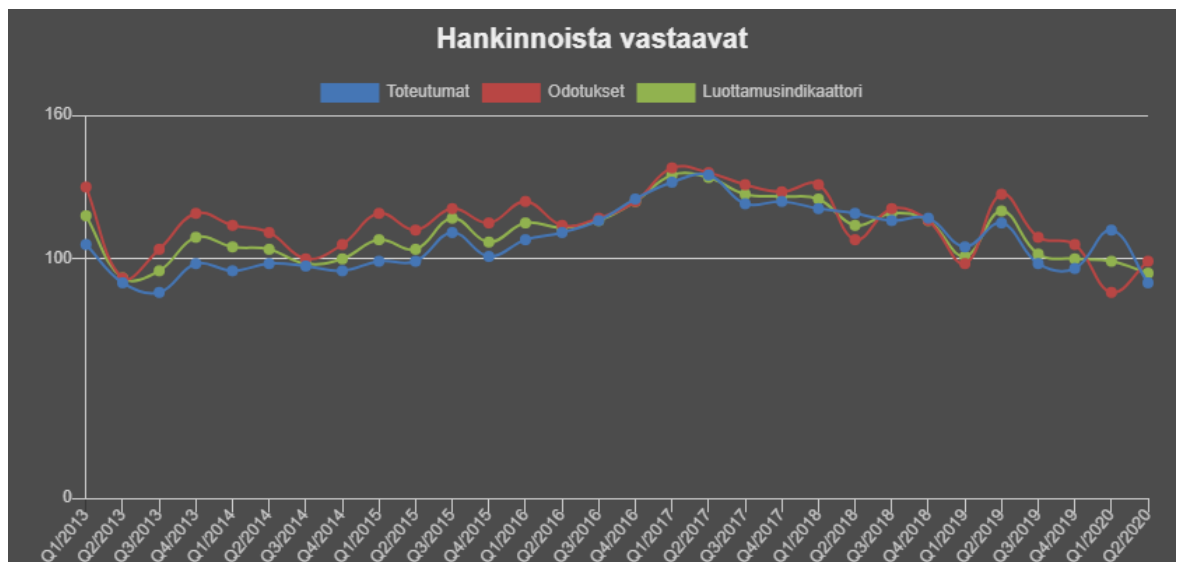
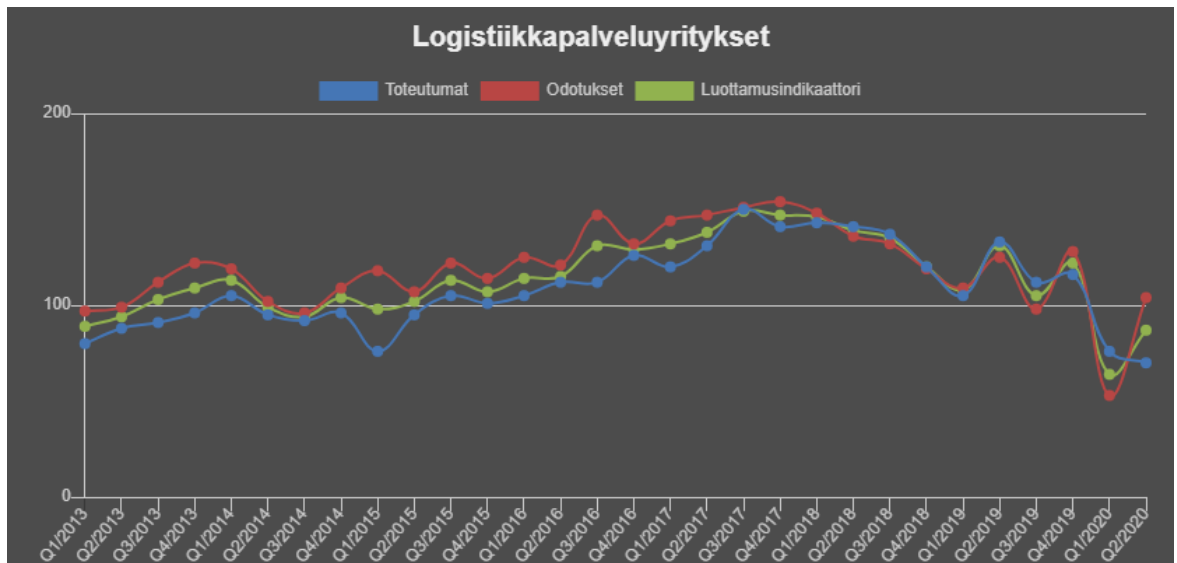
Seuraavissa kaavioissa kyselyssä saaduista vastauksista on laskettu indeksi, joka ilmaisee positiivisten ja negatiivisten vastausten erotuksen jaettuna kaikkien vastaajien määrällä. Nollan yläpuolella oleva indeksiluku tarkoittaa, että positiivisia arvioita on enemmän kuin negatiivisia.

Covid-19 kriisi vaikuttaa vastaajaryhmistä edelleen raskaimmin logistiikkapalveluyrityksiin. Niiden toteuman indikaattori on edelleen laskenut barometrin alhaisimpaan lukuun ikinä (70). Luottamusindikaattorin arvo on noussut hieman lukuun 87 ja odotukset arvoon 104.

Logistiikkapalveluita ostavien henkilöiden toteumaindikaattori on myös edelleen alhainen: 91, eli edelleenkin vieläkin alempi kuin vuonna 2013 aloitetun indikaattorin ensimmäisenä vuonna mitattu indikaattorin alin luku 92. Saman ryhmän luottamusindikaattorikin (101) lähenee vuoden 2013 tasoa (alimmillaan 92). Odotukset ovat myös edelleen alhaisella tasolla, niiden arvo on nyt 111.

Hankinnoista vastaavien henkilöiden antama luottamusindikaattori on laskenut edelleen lukuun 94 ja toteuma lukuun 90. Odotukset (99) ovat kuitenkin palanneet vuoden takaiselle tasolle.





Muut LOGY Barometrin indeksit (kuljetusvolyymi-indeksi, ostovolyymi-indeksi ja varastointi-indeksi) saat käyttösi, kun vastaat barometrin kysymyksiin seuraavan kerran lokakuussa [täällä](#).

Palvelupäällikkö **Hanna van der Steen** (hanna.vandersteen@logy.fi, puh. 040 6588198)

Toimitusjohtaja **Markku Henttinen** (markku.henttinen@logy.fi, puhelin 0400 730073)