

LOGY Barometri Q4/2019

LOGY-barometrin Q4/2019 kyselyyn vastasi yhteensä **117** henkilöä, joista **26 %** edusti **logistiikkapalvelujen ostajia**, **38 % logistiikkapalvelujen toimittajia** ja **35 %** vastaajista profiloit itsensä **hankinnoista vastaavaksi**.

Lämmin kiitos kaikille kyselyyn vastanneille!

Mikä LOGY Barometri on?

LOGY-barometri toteutetaan neljä kertaa vuodessa. Barometrissa logistiikkapalveluyritysten ja logistiikkapalveluja ostavien yritysten edustajat sekä hankinnan ammattilaiset arvioivat juuri menneen kvartaalin tilannetta verrattuna edellisen vuoden vastaavaan neljännekseen sekä odotuksia seuraavalle puolelle vuodelle. Barometrissä ei erotella toimialakohtaisia tuloksia eivätkä eri toimialojen kausivaihtelut vaikuta tuloksiin.

Barometrissa on omat kysymyskokonaisuutensa logistiikkapalvelujen ostajille, logistiikkapalveluja toimittaville ja hankinnoista vastaaville, 8-10 kysymystä jokaiselle ryhmälle. Barometrin vastaukset ovat vastaajien mielipiteitä, eikä barometrin toteuttaja voi vahvistaa yksittäisten vastausten oikeellisuutta.

Barometrin toteuttaa ja julkaisee Suomen Osto- ja Logistiikkayhdistys LOGY ry.

Huom! tätä raporttia yksityiskohtaisempi esittely barometrin tuloksista lähetetään vain barometriin vastanneille, joten vastaaminen kannattaa. Seuraava barometri toteutetaan huhtikuussa 2020. Vastaamaan pääset barometrin omilta verkkosivuilta: logybarometri.fi

4.2.2020 Helsingissä



Markku Henttinen

Toimitusjohtaja

Suomen Osto- ja Logistiikkayhdistys LOGY ry

Barometrin tulkitsemisen taustatiedoksi valtioministeriön lokakuussa julkaisema taloustiedote

Kotimainen kysyntä ylläpitää talouskasvua tulevina vuosina, sillä ulkomaankaupan näkymät ovat heikohkot. Julkisen kulutuksen ja investointien merkitys BKT:n kasvulle korostuu varsinkin v. 2020.

Julkisen talouden alijäämä kasvaa v. 2020, kun hallitusohjelman mukaiset menolisäykset astuvat voimaan. Ilman työllisyyttä sekä talouden ja julkisen hallinnon tuottavuutta kohentavia toimia julkinen talous pysyy myös tulevina vuosina alijäämäisenä. Julkinen velka suhteessa BKT:hen kääntyy vähitellen uudelleen kasvuun.

Vuonna 2019 Suomen BKT:n ennustetaan kasvavan 1,6 %.

Asuinrakennusinvestoinnit supistuvat ja tuotannollisten investointien kasvu hidastuu. Yksityisen kulutuksen kasvu jatkuu työllisyyden sekä ansiotason noustessa. Viennin kasvu kiihtyy palveluviennin ja laivatoimitusten seurauksena.

Vuonna 2020 BKT kasvaa 1 %. Palveluviennin kasvu jatkuu nopeana ja pitää viennin kasvun vientikysyntää nopeampana. Yksityisen kulutuksen kasvu jatkuu tasaisena. Kotitalouksien tulojen kasvua pitää yllä ansiotason nousu. Julkisen kulutuksen kasvun kiihtyminen nostaa kotimaisen kysynnän osuutta. Yksityisten investointien ennustetaan vähenevän ensi vuonna asuinrakennusinvestointien supistuessa.

Työllisten määrä nousee 0,5 % v. 2020. Talouskasvun hidastuminen ja nimellispalkkojen nousu heikentävät työllisyyden kasvua. Nimellisansiotason arvioidaan nousevan 3 %.

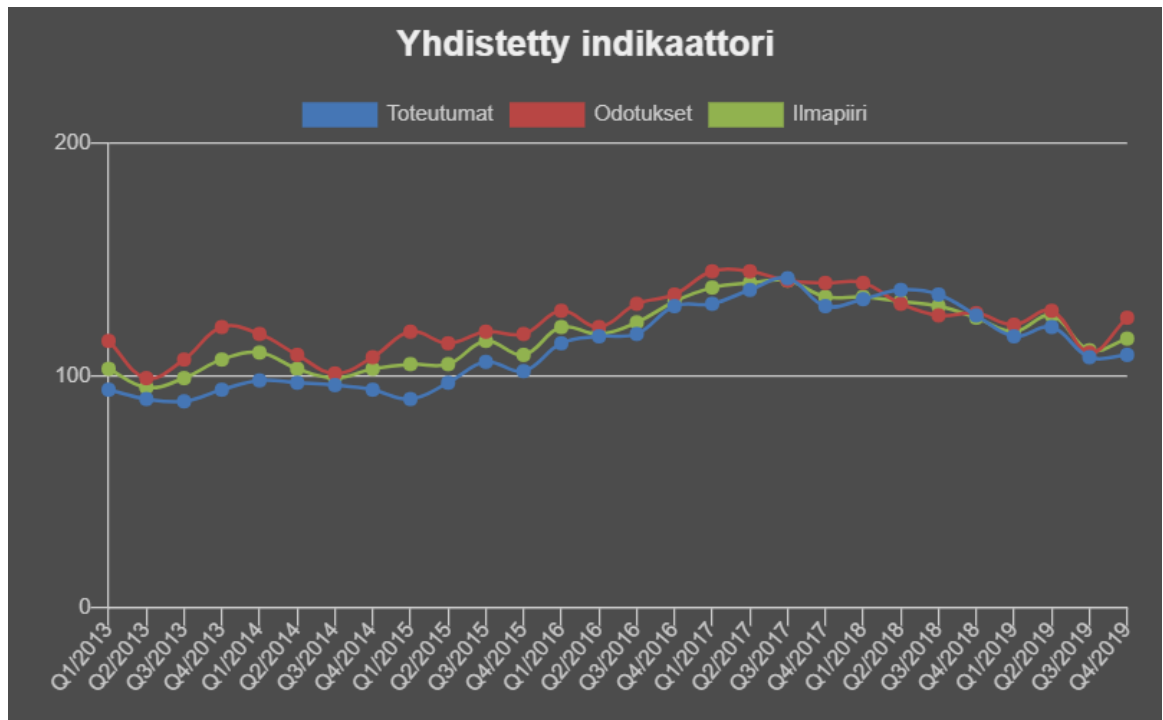
Bruttokansantuote kasvaa 1,1 % v. 2021 ja 1,2 % v. 2022. Hitaahko talouskasvu ja kiihtyvä nimellispalkkojen nousu pysäyttävät työvoiman kysynnän kasvun vuosina 2020–2021. Työllisyysaste nousee 73,6 prosenttiin vuoteen 2022 mennessä työikäisen väestön edelleen vähentyessä.

Lähde: Valtiovarainministeriön julkaisu 2019:69

LOGY-barometrin tulokset

Yhdistetty indikaattori näyttää toteuman sekä odotusten, että ilmapiirin (luottamuksen) suhteen vuoden 2019 neljännellä kvartaalilla. Yhdistetty indikaattori on kääntynyt *pieneen nousuun* kaikilla eri osa-alueilla ja on odotusten osalta nyt suurin piirtein samalla tasolla kuin alkuvuodesta, toteuma ja ilmapiiri pysyvät muutaman vuoden takaisella tasolla.

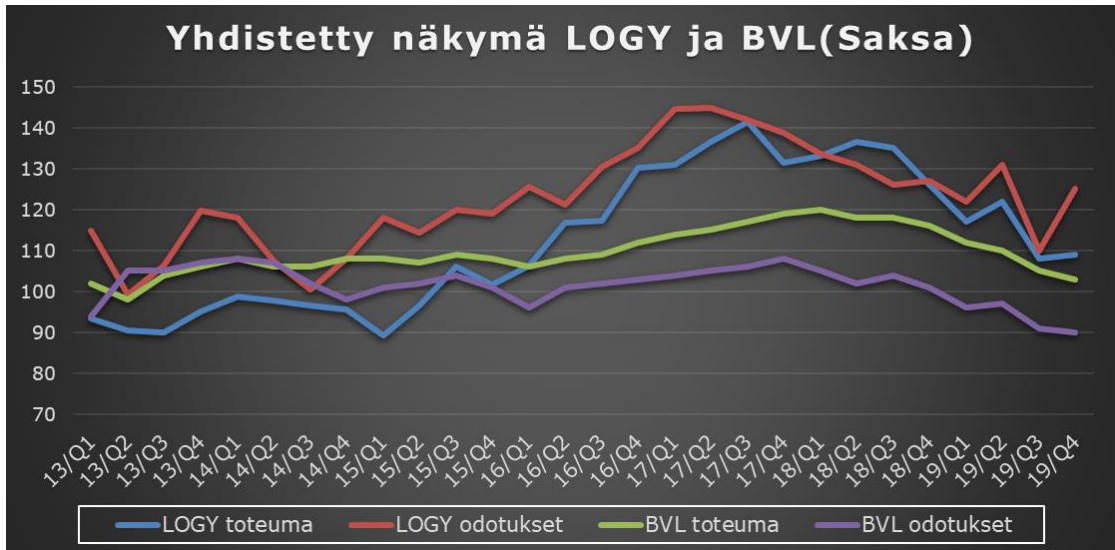
Kaavion arvo 100 (normaalitaso) kuvastaa tilannetta, jossa positiivisia ja negatiivisia vastauksia on yhtä monta (200 = kaikki vastaukset positiivisia, 0=kaikki negatiivisia). Ilmapiiri on yhdistelmä toteumasta ja odotuksista. Yhdistetty indikaattori -kaaviossa lasketaan keskiarvot kolmen ryhmän vastauksista toteuman, odotusten ja ilmapiirin osalta.



LOGYN JA SAKSALAISEN BVL:N INDIKAATTORIEN TULOSTEN VERTAILU

Alla olevassa viivakaaviossa näkyy sekä LOGYn että saksalaisen logistiikka-alan yhdistyksen BVL:n (Bundesvereinigung Logistik) indikaattorien tulokset toteuman ja odotusten osalta.

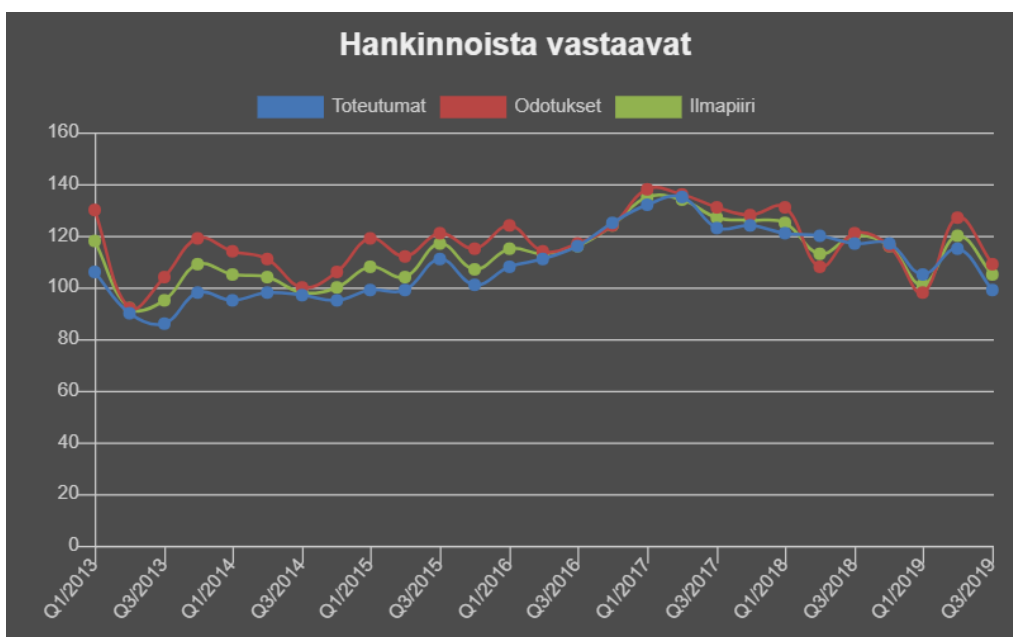
Suomen toteuma ja odotukset ovat nousseet hieman, kun taas Saksan indikaattorit näyttävät edelleen laskusuhdannetta. Saksassa odotukset ovat alemmalla tasolla kuin kertaakaan taulukon aloittamisen jälkeen vuonna 2013.



LOGY-BAROMETRIN VASTAAJARYHMIEN VERTAILUT

Seuraavissa kaavioissa kyselyssä saaduista vastauksista on laskettu indeksi, joka ilmaisee positiivisten ja negatiivisten vastausten erotuksen jaettuna kaikkien vastaajien määrällä. Nollan yläpuolella oleva indeksiluku tarkoittaa, että positiivisia arvioita on enemmän kuin negatiivisia.

Logistiikkapalveluita ostavien henkilöiden arvioivat toteuman olevan edelleen hieman positiivisella puolella, indikaattorit odotuksista ja ilmapiiristä ovat hieman alkuvuotta korkeammalla tasolla. Logistiikkapalveluyritysten luvut ovat samoin vielä positiivisia, hankinnoista vastaavat arvioivat toteuman olevan jo hieman negatiivisella puolella ja odotukset ja ilmapiirinkin vain hieman positiiviseksi.



Muut LOGY Barometrin indeksit (kuljetusvolyymi-indeksi, ostovolyymi-indeksi ja varastointi-indeksi) saat käyttöösi, kun vastaat barometrin kysymyksiin seuraavan kerran huhtikuussa [täällä](#).

Lisätiedot

Palvelupäällikkö **Hanna van der Steen** (hanna.vandersteen@logy.fi, puh. 040 6588198)

Toimitusjohtaja **Markku Henttinen** (markku.henttinen@logy.fi, puhelin 0400 730073)