

## LOGY Barometri Q4/2020

LOGY-barometrin Q4/2020 kyselyyn vastasi yhteensä 98 henkilöä, joista **26 % edusti logistiikkapalvelujen ostajia, 32 % logistiikkapalvelujen toimittajia ja 43 %** vastaajista profiloit itsensä **hankinnoista vastaavaksi**.

**Lämmin kiitos kaikille kyselyyn vastanneille!**

### Mikä LOGY Barometri on?

LOGY-barometri toteutetaan neljä kertaa vuodessa. Barometrissa logistiikkapalveluyritysten ja logistiikkapalveluja ostavien yritysten edustajat sekä hankinnan ammattilaiset arvioivat menneen kvartaalin tilannetta verrattuna edellisen vuoden vastaavaan neljännekseen sekä odotuksia seuraavalle puolelle vuodelle. Barometrissa ei erotella toimialakohtaisia tuloksia eivätkä eri toimialojen kausivaihtelut vaikuta tuloksiin.

Barometrissa on kysymyskokonaisuudet logistiikkapalvelujen ostajille, logistiikkapalveluja toimittaville ja hankinnoista vastaaville, 8-10 kysymystä jokaiselle ryhmälle. Barometrin vastaukset ovat vastaajien mielipiteitä, eikä barometrin toteuttaja voi vahvistaa yksittäisten vastausten oikeellisuutta.

Barometrin toteuttaa Suomen Osto- ja Logistiikkayhdistys LOGY ry.

**Tämä yksityiskohtainen esittely barometrin tuloksista lähetetään vain vastanneille, joten vastaaminen kannattaa jatkossakin.**

**Seuraava barometri julkaistaan toukokuussa 2021. Vastaamaan pääset huhtikuussa verkkosivuilta: [logybarometri.fi](http://logybarometri.fi)**

3.2.2021 Helsingissä



**Markku Henttinen**

Toimitusjohtaja

Suomen Osto- ja Logistiikkayhdistys LOGY ry

**Barometrin tulkitsemisen taustatiedoksi valtioministeriön  
17.12.2020 julkaisema taloudellinen katsaus, talvi 2020**

Bruttokansantuotteen arvioidaan supistuvan 3,3 % v. 2020 ja sen jälkeen kasvavan 2,5 % v. 2021. Ennuste perustuu oletukselle, että covid-19-epidemiaan liittyvien tautitapausten ilmaantuvuus painetaan voimakkailla rajoituksilla matalalle tasolle vuoden vaihteen aikana, mikä hidastaa talouskasvua. Kotimaassa palveluiden kysyntä pysyy edelleen heikkona ja ulkomaankauppa kärsii pandemian jatkumisesta.

Talouden toipumien alkaa pandemian aiheuttaman epävarmuuden poistuessa vuoden 2021 kuluessa. Vuoden 2021 loppua kohden kiihtyvä kasvu nostaa myös vuoden 2022 talouskasvua.

BKT:n arvioidaan kasvavan 2,0 % v. 2022 ja 1,4 % v. 2023. Julkisen talouden alijäämä pysyy suurena v. 2021, kun vuoden alkupuolelle jatkuvan epidemian hoito ja sen vaikutuksia lieventävät tukitoimet pitävät julkiset menot korkealla tasolla.

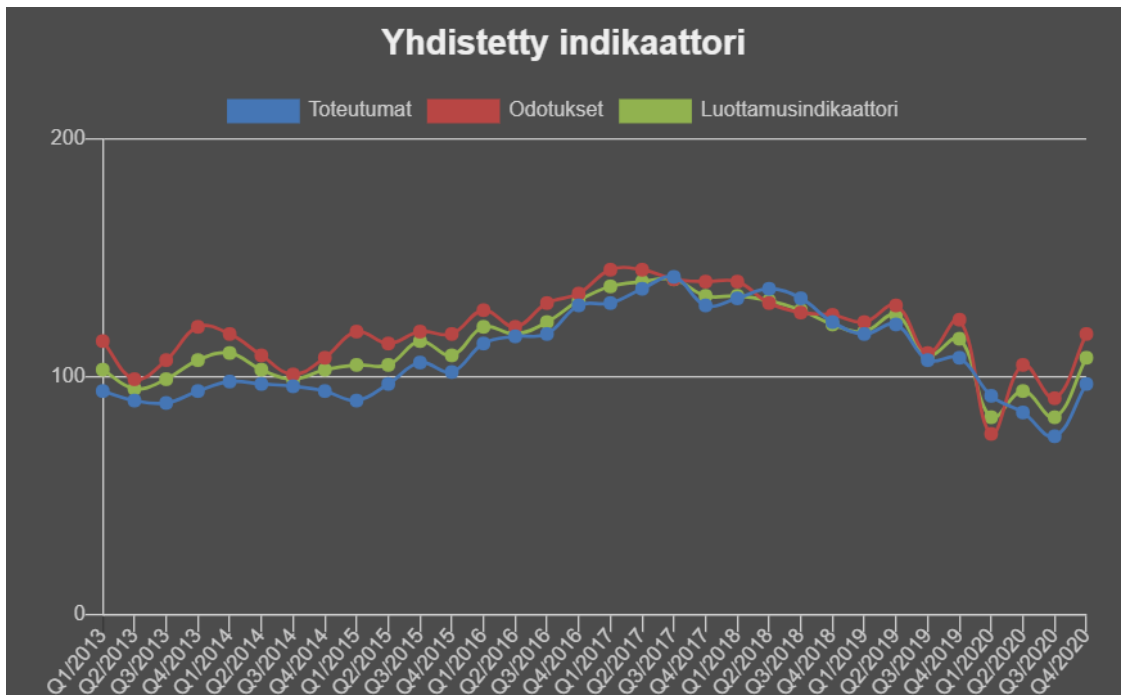
Tulojen ja menojen välinen epätasapaino pysyy niin suurena, että julkinen velka suhteessa bruttokansantuotteeseen näyttää jatkavan kasvuaan koko 2020-luvun alkupuoliskon ajan.

*Lähde: Valtiovarainministeriön julkaisuja 2020:85*

## 1. LOGY BAROMETRI Q4/2020: VERTAILUT

**Yhdistetty indikaattori** näyttää Suomen vastaajien edustamien yritysten toteuman sekä odotusten, että luottamuksen suhteen vuoden 2020 viimeisellä kvartaalilla.

Yhdistetyn indikaattorin toteuma nousi vuoden 2020 korkeimmalle tasolle viimeisellä kvartaalilla niin toteuman, odotusten kuin luottamuksen suhteen, huolimatta Covid-19 kriisin vaikutuksista.

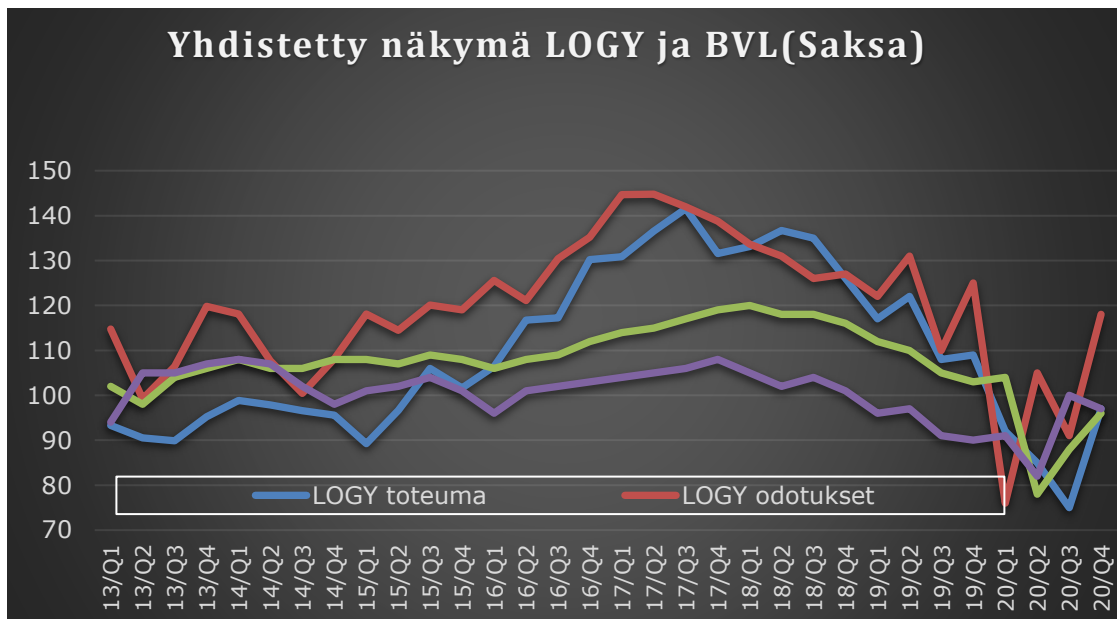


*Kaavion arvo 100 (normaalitaso) kuvastaa tilannetta, jossa positiivisia ja negatiivisia vastauksia on yhtä monta (200, että kaikki vastaukset positiivisia ja 0, että kaikki negatiivisia). Luottamus on yhdistelmä toteumasta ja odotuksista. Yhdistetty indikaattori -kaaviossa on laskettu keskiarvot kolmen ryhmän vastauksista toteuman, odotusten ja luottamuksen osalta.*

## 1.1 LOGYN JA SAKSAN BVL:N INDIKAATTORIEN VERTAILU

Alla olevassa viivakaaviossa näkyy sekä LOGYn että saksalaisen logistiikka-alan yhdistyksen BVL:n (Bundesvereinigung Logistik) indikaattorien tulokset toteuman ja odotusten osalta.

Sekä Saksan että Suomen indikaattorit ovat nousussa, vain Saksan bisnesodotukset ovat laskeneet hieman edelliseltä kvartaalilta. Kaikki indikaattorit ovat vielä alle normaalitason, paitsi Suomen odotukset, jotka ovat jo tasoa 118.

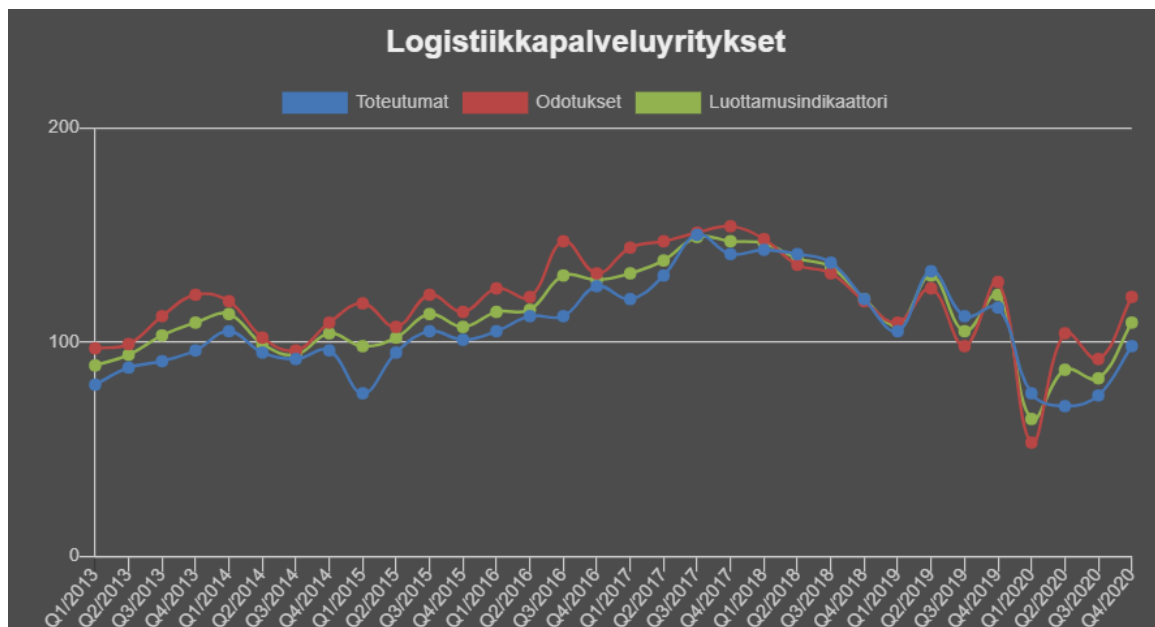
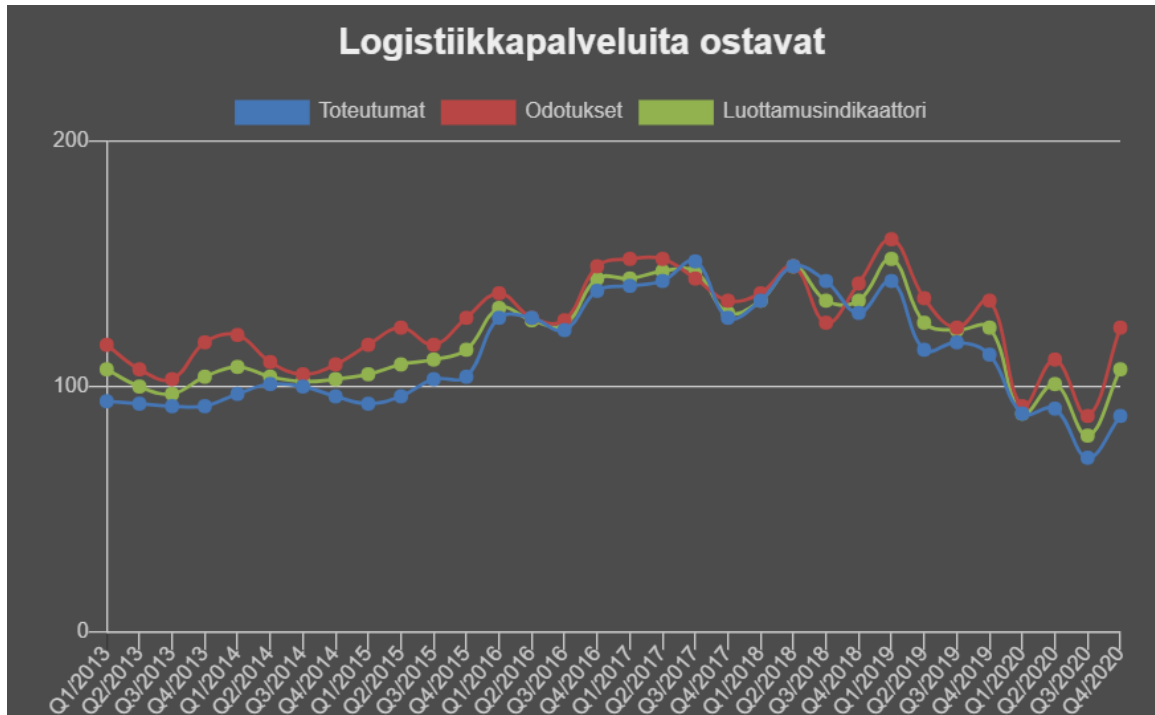


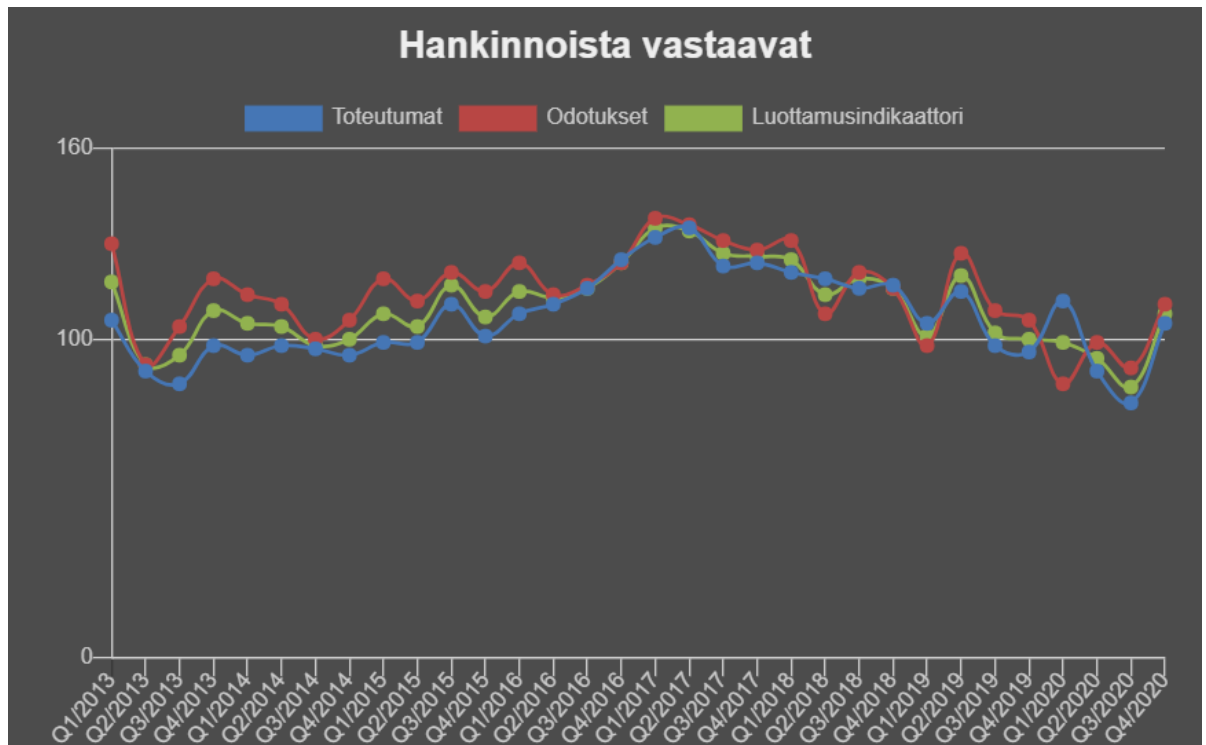
## 1.2 LOGY-BAROMETRIN VASTAAJARYHMIEN VERTAILUT

Kaavion arvo 100 (normaalitaso) kuvastaa tilannetta, jossa positiivisia ja negatiivisia vastauksia on yhtä monta (200, että kaikki vastaukset positiivisia ja 0, että kaikki negatiivisia). Ilmapiiri on yhdistelmä toteumasta ja odotuksista. Yhdistetty indikaattori -kaaviossa on laskettu keskiarvot kolmen ryhmän vastauksista toteuman, odotusten ja ilmapiirin osalta.

Kaikilla kolmella ryhmällä indikaattorit ovat nousussa joka osa-alueella edellisestä kvartaalista. Vielä viime kvartaalilla jokaisen ryhmän osalta arvot ovat alle sadan. Nyt näin on enää logistiikkapalvelujen ostajien sekä

logistiikkapalveluyritysten toteuman osalta, eli odotukset ja luottamusindikaattori ovat jo nk. normaalilla tasolla.





Muut LOGY Barometrin indeksit (kuljetusvolyymi-indeksi, ostovolyymi-indeksi ja varastointi-indeksi) saat käyttöösi, kun vastaat barometrin kysymyksiin seuraavan kerran huhtikuussa [täällä](#).

Palvelupäällikkö **Hanna van der Steen** (hanna.vandersteen@logy.fi, puh. 040 6588198)

Toimitusjohtaja **Markku Henttinen** (markku.henttinen@logy.fi, puhelin 0400 730073)