

LOGY-barometrin toteumien kasvu tasaantunut, odotuksissa nähtävillä varovaisuutta.

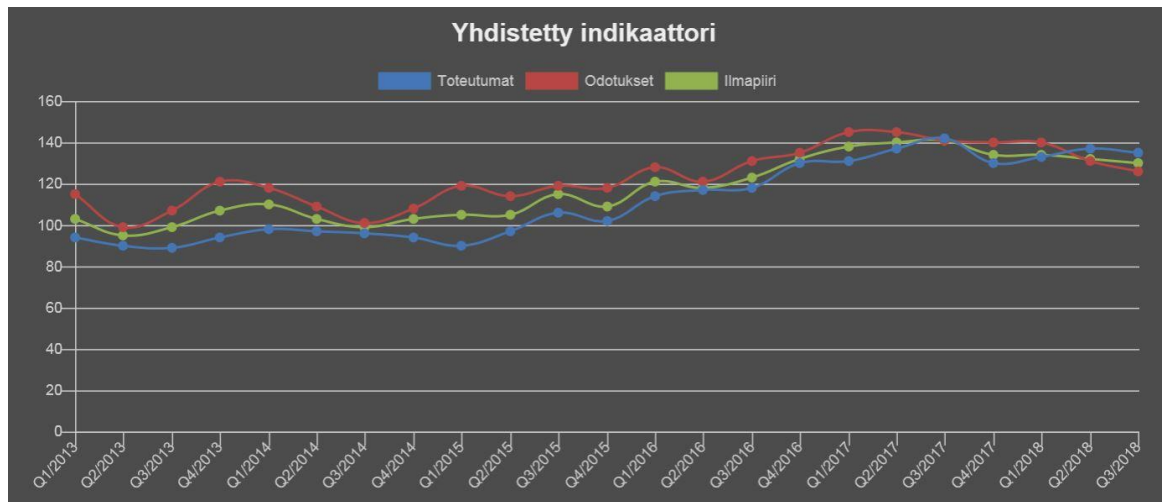
Valtiovarainministeriön talouskatsauksen mukaan Suomen talouden suhdannenousu jatkuu ja vuonna 2018 Suomen BKT:n ennustetaan kasvavan 3,0 %. Yritysten odotukset ovat myönteiset, rakennusinvestointien suurkohteiden rakentaminen jatkuu yhä ja palvelualojen myyntiodotukset ovat kohentuneet. Työllisyysasteen trendi ylitti kesäkuussa vuoden 2008 suhdannehuipun lukemat ja on nyt 71,8 %. Vahvana jatkuva talouskasvu nostaa v. 2018 työllisten määrän 2,6 % edellisvuotta korkeammaksi. Työllisyyden kasvu jatkuu nopeana koko ennustejakson ajan ja työllisyysaste nousee 73 prosenttiin v. 2020.

Lähde: Valtiovarainministeriön julkaisu 24a/2018

LOGY-barometrin Q3/2018 kyselyyn vastasi yhteensä 54 henkilöä, joista 24 % edusti logistiikkapalvelujen ostajia, 39 % logistiikkapalvelujen toimittajia ja 37 % vastaajista profiloiti itsensä hankinnoista vastaavaksi.

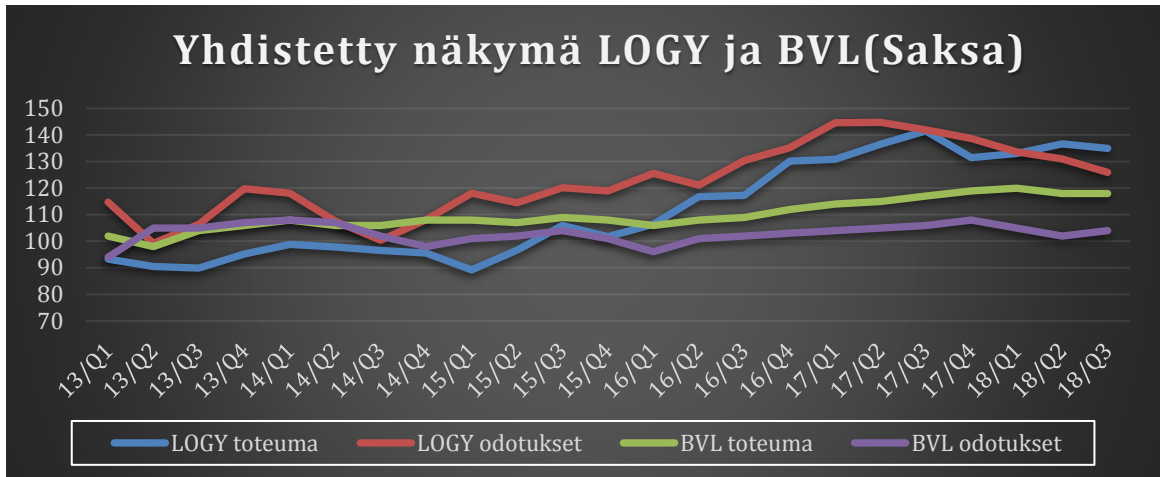
Kiitos kaikille kyselyyn vastanneille! Onnea LOGY Conference osallistumisen voittaneelle henkilölle!

Kaavion arvo 100 (normaalitaso) kuvastaa tilannetta, jossa positiivisia ja negatiivisia vastauksia on yhtä monta (200 kaikki vastaukset positiivisia ja 0 kaikki negatiivisia). Ilmapiiri on yhdistelmä toteumasta ja odotuksista. Yhdistetty indikaattori -kaaviossa on laskettu keskiarvot kolmen ryhmän vastauksista toteuman, odotusten ja ilmapiirin osalta.



LOGYN JA BVL:N INDIKAATTORIEN TULOSTEN VERTAILU

Alla olevassa viivakaaviossa näkyy sekä LOGYn että saksalaisen logistiikka-alan yhdistys BVL:n (Bundesvereinigung Logistik) indikaattorien erilliset tulokset toteuman ja odotusten osalta. Suomen tilanne näyttää saksalaisiin veljiin ja sisariin nähden edelleen hyvältä. Sak-salaisten toteuma on jatkanut tasaisena, kun taas Suomessa käyrä on laskenut hieman. Odotukset ovat Saksassa kääntyneet nousuun, kun Suomessa ne ovat laskemaan päin.



LOGY-BAROMETRIN ERI VASTAAJARYHMIEN VERTAILUT

Seuraavissa kaavioissa kyselyssä saaduista vastauksista on laskettu indeksi, joka ilmaisee positiivisten ja negatiivisten vastausten erotuksen jaettuna kaikkien vastaajien määrällä. Nollan yläpuolella oleva indeksiluku siis tarkoittaa, että positiivisia arvioita on enemmän kuin negatiivisia.

